



Schulwegplan

VS St. Bartholomä

schulwegplan.at

Stand: Mai 2026

Weitere Informationen über Projekte, Aktionen, Medien und Modelle zum Thema Sicherheit und Gesundheit rund um die Schule finden Sie unter auva.at/sicherlernen.



Disclaimer: Dieser Schulwegplan wurde mit größter Sorgfalt erstellt. Er dient ausschließlich der Information und soll eine Entscheidungshilfe für die Erziehungsberechtigten zur Wahl des idealen Schulweges für ihr Kind darstellen. Die Verantwortung für die Auswahl des spezifischen Schulweges liegt jedoch bei den Erziehungsberechtigten selbst! Weder die AUVA noch das von der AUVA mit der Datenerhebung und Gestaltung dieses Schulwegplans beauftragte KFV (Kuratorium für Verkehrssicherheit) übernehmen eine Gewährleistung für die Richtigkeit, Aktualität, Qualität und Vollständigkeit der bereitgestellten Informationen. Die Nutzung des Schulwegplanes erfolgt auf eigene Verantwortung und Gefahr. Haftungsansprüche gleich welcher Art gegen das KFV oder die AUVA, die sich auf Schäden materieller oder ideeller Art beziehen, welche durch die Nützung oder Nichtnützung der dargebotenen Informationen etc. bzw. durch die Nützung fehlerhafter und unvollständiger Informationen verursacht wurden, sind ausgeschlossen. Der Schulwegplan wurde mit Datenstand zum angegebenen Datum gestaltet. Spätere allfällige infrastrukturelle oder straßenräumliche Änderungen (wie z. B. neue Schutzwege, Baustellen oder Sperren) konnten somit nicht berücksichtigt werden. Ebenso legt das KFV Wert auf die Feststellung, dass die Auflistung der ausgewiesenen Gefahrenzonen als nicht abschließend zu betrachten ist. Sämtliche Inhalte sind urheberrechtlich geschützt. Verwertungen und Vervielfältigungen gleich welcher Art sind nicht gestattet und strafbar. Davon ausgenommen sind einzelne Vervielfältigungen für den eigenen, privaten Gebrauch. Es gilt ausschließlich österreichisches Recht.
Fotos: AUVA und KFV
Medieninhaber: Allgemeine Unfallversicherungsanstalt, Wienerbergstraße 11, 1100 Wien
Hersteller: Kuratorium für Verkehrssicherheit, Schleiergasse 18, 1100 Wien
Verlags- und Herstellungsort: Wien

Vorwort

Vorliegender Schulwegplan entstand in Kooperation der AUVA (Allgemeine Unfallversicherungsanstalt), des KFV (Kuratorium für Verkehrssicherheit), der Schulleitung und der Gemeinde St. Bartholomä. Die Sicherheit unserer Kinder auf dem Weg zur Schule hat für die Gemeinde Sankt Bartholomä eine große Bedeutung. Aus diesem Grund wird die Aktion „Schulwegplan“ unterstützt. In den letzten Jahren wurde für den Kindergarten ein neues Gebäude geschaffen und die Generalsanierung unserer Volksschule abgeschlossen. Diese beiden Projekte haben viel Geld gekostet. Da es sich dabei aber um Investitionen für die Kinder und damit für die Zukunft handelt, hat sich die Gemeindevertretung für diese Maßnahmen entschieden. Natürlich ist auch der Ort Sankt Bartholomä vom zunehmenden Straßenverkehr betroffen. Aus diesem Grund wollen wir einen sicheren Schulweg gewährleisten. Gemeinde Sankt Bartholomä

Schulwegplan

Der Schulweg ist oft der erste Weg, den Kinder selbstständig zu Fuß bewältigen. Das macht nicht nur Spaß und ist gesund, sondern verringert auch den Pkw-Verkehr im Schulumfeld. Uns ist es ein Anliegen, dass Ihr Kind sicher zur Schule und wieder nach Hause kommt. Der vorliegende Schulwegplan zeigt sichere Routen zur Schule und unterstützt Sie beim Üben des Schulwegs. Sollte doch einmal etwas passieren: Schulkinder sind bei der AUVA beitragsfrei unfallversichert. Bei einem Unfall Ihres Kindes auf dem Weg zur Schule bzw. auf dem Weg von der Schule nach Hause – egal, ob der Weg zu Fuß, mit dem Bus, mit dem Roller oder anderen Verkehrsmitteln zurückgelegt wurde – informieren Sie bitte die Schulleitung darüber. Diese wird die Unfallmeldung an uns vornehmen.

Ihre AUVA

Volksschule

Die Volksschule St. Bartholomä liegt an der Landesstraße L316. Im Schulbereich gilt eine zulässige Höchstgeschwindigkeit von 30 km/h. Gehsteige sind nur abschnittsweise vorhanden und der zur Verfügung stehende Straßenraum ist im gesamten Ortsgebiet eingeschränkt. Ein Großteil der Kinder wird mit dem Auto in die Schule gebracht, daher herrscht an den Bring- und Holzzeiten ein besonders hohes Verkehrsaufkommen am Parkplatz vor der Schule. **Liebe Eltern!** Achten Sie bitte auf die anderen Schulkinder, wenn Sie Ihr eigenes Kind mit dem Auto fahren! Erhöhte Vorsicht ist vor allem bei Auspark- und Wendemanövern geboten! Ermöglichen Sie Kindern im Straßenraum bei Bedarf auch abseits von Schutzwegen das sichere Queren einer Straße! Auf schmalen oder kurvenreichen Straßen gilt das Gebot des Fahrens auf halbe Sicht. Bedenken Sie: Ihr Verhalten trägt zur Erhöhung der Verkehrssicherheit bei!



AUVA-Schulwegtipps

Gemeinsam bewegt aktiv
Gehen Sie so viel wie möglich mit Ihrem Kind zu Fuß! Zeigen und erklären Sie ihm, wie man sich im Straßenverkehr richtig verhält. Nur durch viel Routine erlangt Ihr Kind Sicherheit.



Seien Sie Vorbild!
Kinder lernen durch Beobachtung und Nachahmung. Queren Sie deshalb nur bei grünem Ampellicht und verwenden Sie kein Handy oder Smartphone auf dem Schulweg!

Gute Sicht für alle
Wählen Sie gut überschaubare Überquerungsstellen, an denen gute Sicht für alle besteht. Ihr Kind muss die Lenker:innen sehen können – die Lenker:innen müssen Ihr Kind sehen können. Meiden Sie Sichthindernisse wie Kurven, parkende Fahrzeuge und Sträucher. Nie vor oder hinter einem Bus queren!



Stehen – Schauen – Gehen
„Halt“ vor jeder Überquerung ist die wichtigste Regel für Ihr Kind. Vor jeder Überquerung – auch bei Ampeln und Zebrastreifen – bewusst nach beiden Seiten schauen. Ebenso über die Schulter und auf mögliche Abbieger:innen achten. Erst gehen, wenn die Fahrbahn frei ist, oder die Lenker:innen halten!

Zur Schule rollen
Auch den Schulweg mit dem Tretroller üben. Alleine fahren ist ab acht Jahren gestattet. Gehwege sind erlaubt, Radwege und Straßen tabu. Wichtig ist, langsam zu fahren und Rücksicht auf Fußgänger:innen zu nehmen. Vor jeder Überquerungsstelle gilt: Rechtzeitig halten und schauen! Auf den Radhelm nicht vergessen!

Sichtbarkeit
Reflektierende Materialien sowie Warnwesten erhöhen die Sichtbarkeit nicht nur bei Dämmerung und schlechter Sicht, sondern auch tagsüber. Achten Sie darauf, dass diese auch getragen werden!



Hektik vermeiden
Planen Sie morgens genügend Zeit ein! Ein gestresstes Kind ist unkonzentriert, da können leicht Fehler passieren.



1

Parkplatz vor der Schule:

Liebe Eltern! Bitte bedenken Sie, dass direkt vor der Schule mehr Verkehr ist, wenn Sie Ihr Kind mit dem Auto fahren. Fahren Sie am Parkplatz entsprechend um- und vorsichtig! Bitte besonders aufpassen beim Rückwärtsfahren! Halten Sie nur auf den markierten Parkplätzen und blockieren Sie diese nicht unnötig lange!



2

Querung der Landesstraße:

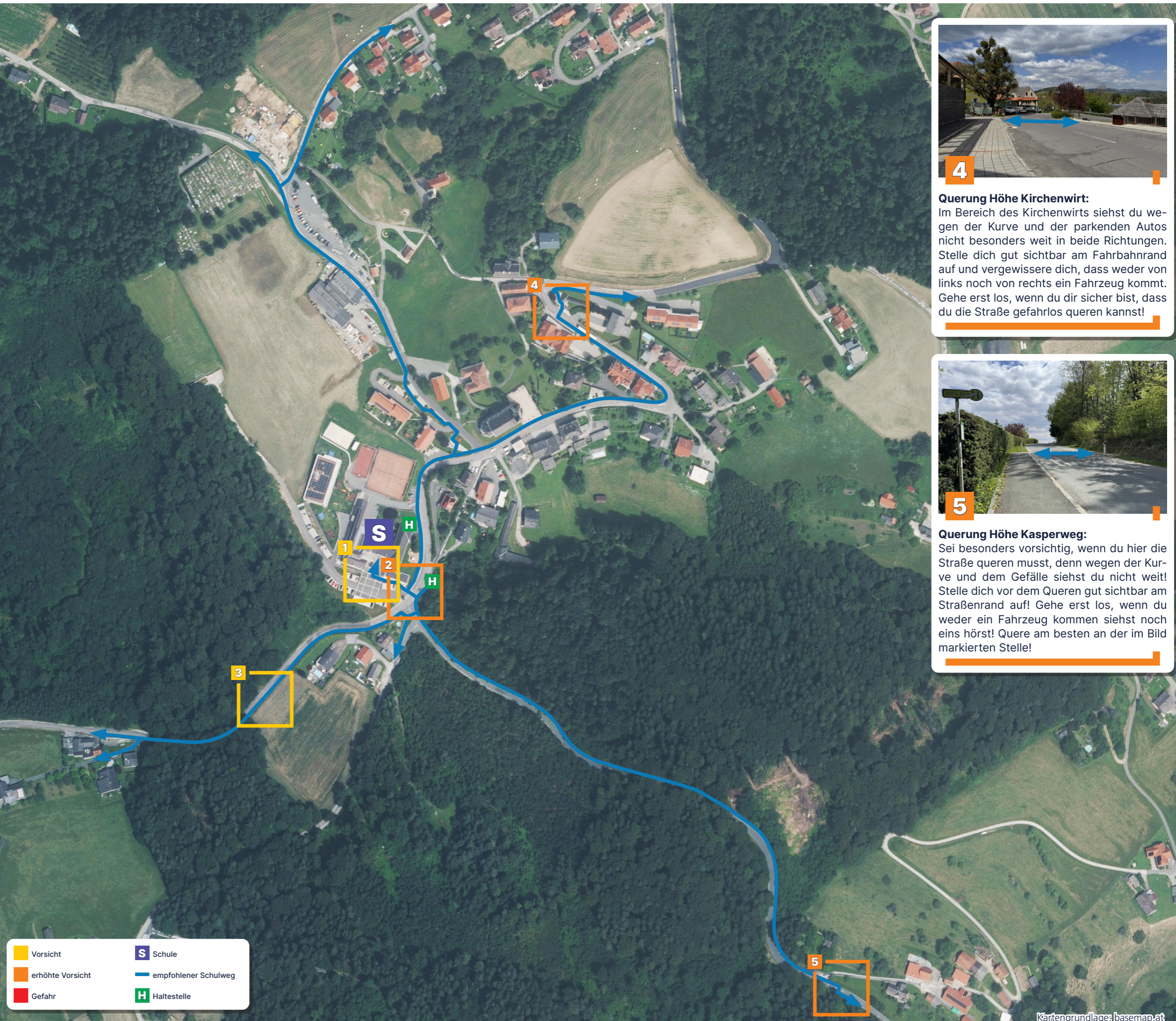
Auf der Landesstraße und speziell im Nahbereich der Schule fahren viele Autos. Sei daher besonders vorsichtig, wenn du hier die Straße queren musst! Schau wie gewohnt in beide Richtungen! Achte auch auf abbiegende Fahrzeuge von der Schule! Gehe erst los, wenn du dich vergewissert hast, dass sich keine Fahrzeuge nähern!



3

Schmale Gehsteige:

Der Gehsteig ist entlang der Gemeindestraße Kalchberg teilweise sehr schmal. Wenn du gemeinsam mit anderen unterwegs bist, geht, wenn notwendig, bitte hintereinander! Wenn dir jemand entgegenkommt, lass unbedingt die Größeren ausweichen! Halte einen möglichst großen Abstand zur Straße! Auf keinen Fall auf der Straße gehen!



4

Querung Höhe Kirchenwirt:

Im Bereich des Kirchenwirts siehst du wegen der Kurve und der parkenden Autos nicht besonders weit in beide Richtungen. Stelle dich gut sichtbar am Fahrbahnrand auf und vergewissere dich, dass weder von links noch von rechts ein Fahrzeug kommt. Gehe erst los, wenn du dir sicher bist, dass du die Straße gefahrlos queren kannst!



5

Querung Höhe Kasperweg:

Sei besonders vorsichtig, wenn du hier die Straße queren musst, denn wegen der Kurve und dem Gefälle siehst du nicht weit! Stelle dich vor dem Queren gut sichtbar am Straßenrand auf! Gehe erst los, wenn du weder ein Fahrzeug kommen siehst noch eins hörst! Quere am besten an der im Bild markierten Stelle!

	Vorsicht		Schule
	erhöhte Vorsicht		empfohlener Schulweg
	Gefahr		Haltestelle