



Schulwegplan

VS Hart, Leonding

schulwegplan.at

Stand: Mai 2026

Weitere Informationen über Projekte, Aktionen, Medien und Modelle zum Thema Sicherheit und Gesundheit rund um die Schule finden Sie unter auva.at/sicherlernen.



Disclaimer: Dieser Schulwegplan wurde mit größter Sorgfalt erstellt. Er dient ausschließlich der Information und soll eine Entscheidungshilfe für die Erziehungsberechtigten zur Wahl des idealen Schulweges für ihr Kind darstellen. Die Verantwortung für die Auswahl des spezifischen Schulweges liegt jedoch bei den Erziehungsberechtigten selbst! Weder die AUVA noch das von der AUVA mit der Datenerhebung und Gestaltung dieses Schulwegplans beauftragte KFV (Kuratorium für Verkehrssicherheit) übernehmen eine Gewährleistung für die Richtigkeit, Aktualität, Qualität und Vollständigkeit der bereitgestellten Informationen. Die Nutzung des Schulwegplanes erfolgt auf eigene Verantwortung und Gefahr. Haftungsansprüche gleich welcher Art gegen das KFV oder die AUVA, die sich auf Schäden materieller oder ideeller Art beziehen, welche durch die Nützung oder Nichtnützung der dargebotenen Informationen etc. bzw. durch die Nützung fehlerhafter und unvollständiger Informationen verursacht wurden, sind ausgeschlossen. Der Schulwegplan wurde mit Datenstand zum angegebenen Datum gestaltet. Spätere allfällige infrastrukturelle oder straßenräumliche Änderungen (wie z. B. neue Schutzwege, Baustellen oder Sperren) konnten somit nicht berücksichtigt werden. Ebenso legt das KFV Wert auf die Feststellung, dass die Auflistung der ausgewiesenen Gefahrenzonen als nicht abschließend zu betrachten ist. Sämtliche Inhalte sind urheberrechtlich geschützt. Verwertungen und Vervielfältigungen gleich welcher Art sind nicht gestattet und strafbar. Davon ausgenommen sind einzelne Vervielfältigungen für den eigenen, privaten Gebrauch. Es gilt ausschließlich österreichisches Recht.
Fotos: AUVA und KFV
Medieninhaber: Allgemeine Unfallversicherungsanstalt, Wienerbergstraße 11, 1100 Wien
Hersteller: Kuratorium für Verkehrssicherheit, Schleiergasse 18, 1100 Wien
Verlags- und Herstellungsort: Wien

Vorwort

Vorliegender Schulwegplan entstand in Kooperation der AUVA (Allgemeine Unfallversicherungsanstalt), des KFV (Kuratorium für Verkehrssicherheit), der Schulleitung und der Stadtgemeinde Leonding. Liebe Eltern, für Ihr Kind beginnt bald die Schulzeit – ein aufregender Lebensabschnitt, sowohl für die „Kleinen“ als auch für die Eltern. Aufregend ist jedenfalls auch der Schulweg: Der eigenständig zurückgelegte Schulweg ist ein wichtiger Schritt in die Selbstständigkeit von Kindern und leistet auch einen wichtigen sozialen Beitrag, denn am Schulweg erlebt jedes Kind vieles, an das es sich später gerne erinnert. Damit jedes Kind den Weg in die Schule mit einem guten Gefühl gehen kann, gibt es den neuen Schulwegplan, der den Alltag unserer Kinder ein Stück sicherer machen kann. Wir bedanken uns bei allen, die daran mitgearbeitet haben. Den Kindern wünschen wir einen guten Schulstart und einen unbeschwerteren Schulweg!
Ihre Stadtgemeinde Leonding

Schulwegplan

Der Schulweg ist oft der erste Weg, den Kinder selbstständig zu Fuß bewältigen. Das macht nicht nur Spaß und ist gesund, sondern verringert auch den Pkw-Verkehr im Schulumfeld. Uns ist es ein Anliegen, dass Ihr Kind sicher zur Schule und wieder nach Hause kommt. Der vorliegende Schulwegplan zeigt sichere Routen zur Schule und unterstützt Sie beim Üben des Schulwegs. Sollte doch einmal etwas passieren: Schulkinder sind bei der AUVA beitragsfrei unfallversichert. Bei einem Unfall Ihres Kindes auf dem Weg zur Schule bzw. auf dem Weg von der Schule nach Hause – egal, ob der Weg zu Fuß, mit dem Bus, mit dem Roller oder anderen Verkehrsmitteln zurückgelegt wurde – informieren Sie bitte die Schulleitung darüber. Diese wird die Unfallmeldung an uns vornehmen.

Ihre AUVA

Volksschule

Die Volksschule Hart liegt an der Limesstraße und ist zu Fuß gut erreichbar. Um ein übermäßiges Verkehrsaufkommen vor der Schule zu vermeiden, bitten wir Sie, liebe Eltern, Ihre Kinder nicht direkt bis zur Schule zu fahren! Nutzen Sie die dafür vorgesehene Elternhaltestelle beim Sportplatz! Von dort aus führt ein gesicherter Gehweg ohne Straßenquerung direkt zur Schule. Gönnen Sie Ihren Kindern etwas Bewegung und lassen Sie sie den letzten Teil des Schulweges selbstständig zu Fuß zurücklegen – das stärkt ihr Selbstbewusstsein! Fahren Sie bitte stets aufmerksam und ermöglichen Sie bei Bedarf ein sicheres Queren von Straßen, auch abseits von Zebrastreifen. Besonders die Ein- und Ausfahrtsbereiche der Kreisverkehre sind für Kinder sehr anspruchsvoll. Halten Sie daher an und lassen Sie sie queren!
Danke für Ihren Beitrag zur Erhöhung der Verkehrssicherheit rund um die Schule!



AUVA-Schulwegtipps

Gemeinsam bewegt aktiv
Gehen Sie so viel wie möglich mit Ihrem Kind zu Fuß! Zeigen und erklären Sie ihm, wie man sich im Straßenverkehr richtig verhält. Nur durch viel Routine erlangt Ihr Kind Sicherheit.



Seien Sie Vorbild!
Kinder lernen durch Beobachtung und Nachahmung. Queren Sie deshalb nur bei grünem Ampellicht und verwenden Sie kein Handy oder Smartphone auf dem Schulweg!

Gute Sicht für alle
Wählen Sie gut überschaubare Überquerungsstellen, an denen gute Sicht für alle besteht. Ihr Kind muss die Lenker:innen sehen können – die Lenker:innen müssen Ihr Kind sehen können. Meiden Sie Sichthindernisse wie Kurven, parkende Fahrzeuge und Sträucher. Nie vor oder hinter einem Bus queren!



Stehen – Schauen – Gehen
„Halt“ vor jeder Überquerung ist die wichtigste Regel für Ihr Kind. Vor jeder Überquerung – auch bei Ampeln und Zebrastreifen – bewusst nach beiden Seiten schauen. Ebenso über die Schulter und auf mögliche Abbieger:innen achten. Erst gehen, wenn die Fahrbahn frei ist, oder die Lenker:innen halten!

Zur Schule rollen
Auch den Schulweg mit dem Tretroller üben. Alleine fahren ist ab acht Jahren gestattet. Gehwege sind erlaubt, Radwege und Straßen tabu. Wichtig ist, langsam zu fahren und Rücksicht auf Fußgänger:innen zu nehmen. Vor jeder Überquerungsstelle gilt: Rechtzeitig halten und schauen! Auf den Radhelm nicht vergessen!

Sichtbarkeit
Reflektierende Materialien sowie Warnwesten erhöhen die Sichtbarkeit nicht nur bei Dämmerung und schlechter Sicht, sondern auch tagsüber. Achten Sie darauf, dass diese auch getragen werden!



Hektik vermeiden
Planen Sie morgens genügend Zeit ein! Ein gestresstes Kind ist unkonzentriert, da können leicht Fehler passieren.



Kreisverkehr beim Sportplatz:

An diesem Kreisverkehr herrscht viel Verkehr. Wenn du dich unsicher fühlst oder aus Nordosten kommst, kannst du statt des Kreisverkehrs die Überführung über die Wegscheider Straße nutzen. Auch wenn dies ein kleiner Umweg ist, ist es so viel sicherer für dich. Ansonsten folge den Anweisungen des Hinweises „Kreisverkehre“.



Querung Wegscheider Straße: Überquere an dieser Stelle NICHT die Wegscheider Straße! Auf der Wegscheider Straße herrscht viel Verkehr und die Autos sind manchmal etwas schneller unterwegs. Quere daher nur an einer dafür vorgesehenen Stelle, an denen Kreisverkehren! Mache lieber einen kleinen Umweg! Das ist zwar etwas weiter, aber viel sicherer für dich.



Vor der Schule: Liebe Eltern, wenn Sie Ihr Kind mit dem Auto bringen, fahren Sie es bitte nicht direkt vor die Schule! Das führt zu gefährlichen Situationen und erhöht das Verkehrsaufkommen. Nutzen Sie stattdessen die Elternhaltestelle beim Sportplatz. Sie wurde eigens dafür errichtet und ermöglicht Ihrem Kind einen sicheren Schulweg ohne Straßenquerung.



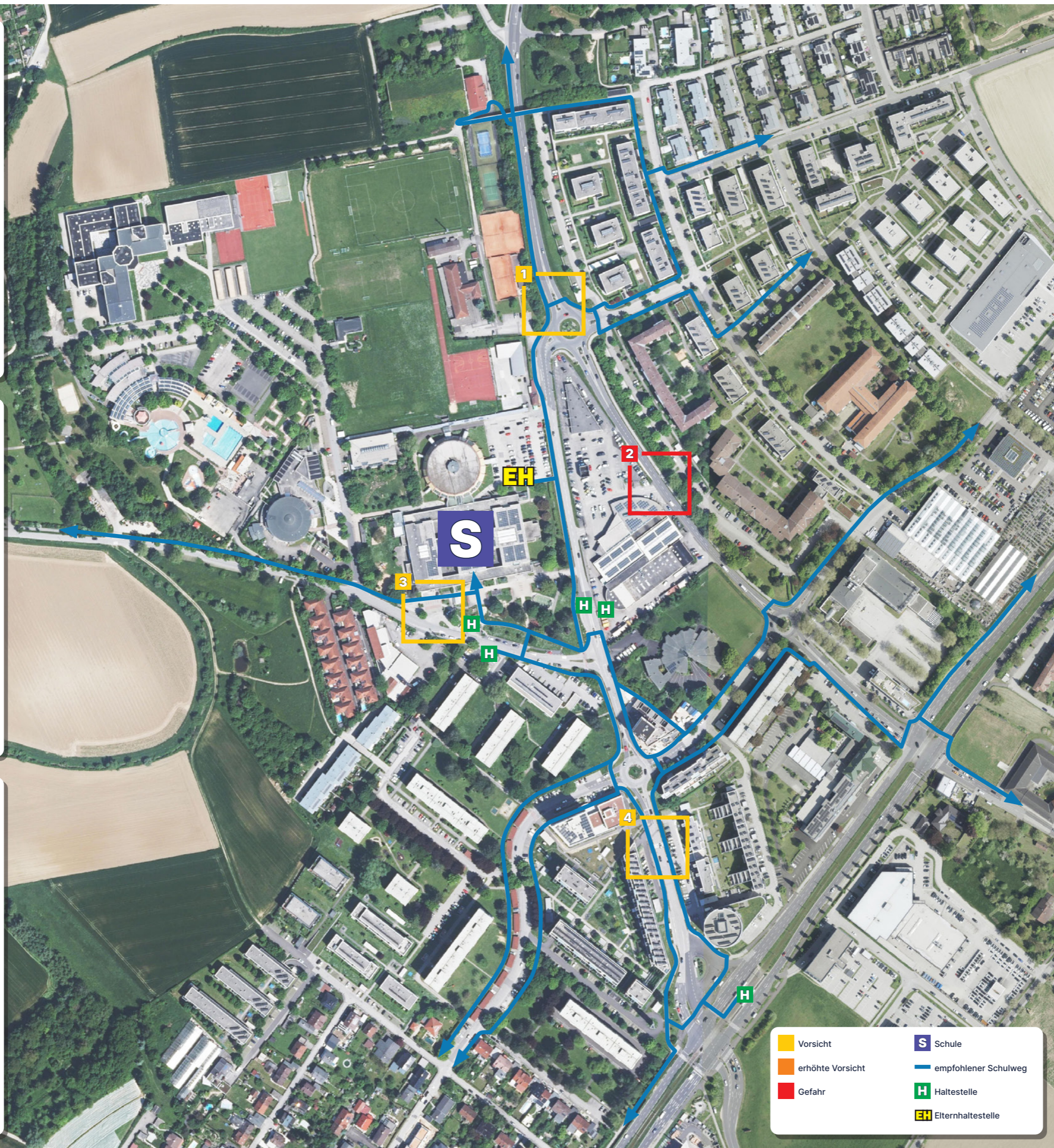
Zebrastrifen Ehrenfellner-Straße: Auf der Ehrenfellner-Straße herrscht oft viel Verkehr, und durch die vielen Ein- und Ausfahrten kann es schnell unübersichtlich werden. Benutze daher lieber den Zebrastrifen vor der Schule. Dort kannst du sicher queren und eine Mittelinsel hilft dir, dich auf eine Fahrtrichtung nach der anderen zu konzentrieren.



Kreisverkehre: Bei einem Kreisverkehr ist es oft schwer zu erkennen, ob ein Fahrzeug im Kreis weiterfährt oder abbiegt. Bleibe daher vor dem Queren immer am Fahrbahnrand und auch auf der Mittelinsel stehen! Gehe erst los, wenn sich keine Fahrzeuge nähern oder alle für dich angehalten haben! Quere die Straße stets an den dafür vorgesehenen Querungsstellen!



Eingeschränkte Sicht: Auf deinem Schulweg gibt es einige Kreuzungen, an denen deine Sicht durch Hecken, Mauern oder parkende Autos eingeschränkt sein kann. Taste dich an solchen Stellen langsam an den Fahrbahnrand vor, bis du freie Sicht auf die Straße hast! Schau dazu immer in beide Richtungen! Wenn kein Fahrzeug kommt, kannst du die Straße queren.



	Vorsicht		Schule
	erhöhte Vorsicht		empfohlener Schulweg
	Gefahr		Haltestelle
			Elternhaltestelle