

Weitere Informationen über Projekte, Aktionen, Medien und Modelle zum Thema Sicherheit und Gesundheit rund um die Schule finden Sie unter auva.at/sicherlernen.



Disclaimer: Dieser Schulwegplan wurde mit größter Sorgfalt erstellt. Er dient ausschließlich der Information und soll eine Entscheidungshilfe für die Erziehungsberechtigten zur Wahl des idealen Schulweges für ihr Kind darstellen. Die Verantwortung für die Auswahl des spezifischen Schulweges liegt jedoch bei den Erziehungsberechtigten selbst! Weder die AUVA noch das von der AUVA mit der Datenerhebung und Gestaltung dieses Schulwegplans beauftragte KFV (Kuratorium für Verkehrssicherheit) übernehmen eine Gewährleistung für die Richtigkeit, Aktualität, Qualität und Vollständigkeit der bereitgestellten Informationen. Die Nutzung des Schulwegplanes erfolgt auf eigene Verantwortung und Gefahr. Haftungsansprüche gleich welcher Art gegen das KFV oder die AUVA, die sich auf Schäden materieller oder ideeller Art beziehen, welche durch die Nützung oder Nichtnützung der dargebotenen Informationen etc. bzw. durch die Nützung fehlerhafter und unvollständiger Informationen verursacht wurden, sind ausgeschlossen. Der Schulwegplan wurde mit Datenstand zum angegebenen Datum gestaltet. Spätere allfällige infrastrukturelle oder straßenräumliche Änderungen (wie z. B. neue Schutzwege, Baustellen oder Sperren) konnten somit nicht berücksichtigt werden. Ebenso legt das KFV Wert auf die Feststellung, dass die Auflistung der ausgewiesenen Gefahrenzonen als nicht abschließend zu betrachten ist. Sämtliche Inhalte sind urheberrechtlich geschützt. Verwertungen und Vervielfältigungen gleich welcher Art sind nicht gestattet und strafbar. Davon ausgenommen sind einzelne Vervielfältigungen für den eigenen, privaten Gebrauch. Es gilt ausschließlich österreichisches Recht.
Fotos: AUVA und KFV
Medieninhaber: Allgemeine Unfallversicherungsanstalt, Wienerbergstraße 11, 1100 Wien
Hersteller: Kuratorium für Verkehrssicherheit, Schleiergasse 18, 1100 Wien
Verlags- und Herstellungsort: Wien

Schulwegplan

VS Rutzenmoos

schulwegplan.at

Schulwegplan

Der Schulweg ist oft der erste Weg, den Kinder selbstständig zu Fuß bewältigen. Das macht nicht nur Spaß und ist gesund, sondern verringert auch den Pkw-Verkehr im Schulumfeld. Uns ist es ein Anliegen, dass Ihr Kind sicher zur Schule und wieder nach Hause kommt. Eine Maßnahme zur Erhöhung der Schulwegsicherheit ist vorliegender Schulwegplan, der in Zusammenarbeit mit der Markt-gemeinde Regau, der AUVA (Allgemeine Unfallversicherungsanstalt) und dem KFV (Kuratorium für Verkehrssicherheit) sowie der tatkräftigen Unterstützung von Eltern, Schule, Kindern und Polizei entstand. Dieser Plan hilft Ihnen dabei, den bestmöglichen Fußweg zur Volksschule zu wählen und zu üben. Er gibt einen umfassenden Überblick des Schulumfelds, zeigt geeignete Wege und Überquerungsstellen, bietet aber auch konkrete Unterstützung beim gemeinsamen Schulweg-training.

Dieser Plan hilft Ihnen dabei, den bestmöglichen Fußweg zur Volksschule zu wählen und zu üben. Er gibt einen umfassenden Überblick des Schulumfelds, zeigt geeignete Wege und Überquerungsstellen, bietet aber auch konkrete Unterstützung beim gemeinsamen Schulweg-training.



Volksschule

Die Volksschule Rutzenmoos liegt an der verkehrsberuhigten Schulstraße und ist zu Fuß gut erreichbar. Um das Verkehrsaufkommen vor der Schule möglichst gering zu halten, bitten wir Sie, liebe Eltern, unbedingt die Elternhaltestelle unmittelbar neben der Schule zu benützen. Sie ist über die Feuerwehrstraße sehr gut erreichbar und von dort führt ein kurzer Fußweg abseits des Verkehrs zur Schule. Lassen Sie Ihre Kinder bitte dort aus- und einsteigen! Wenn Sie mit dem Auto unterwegs sind, fahren Sie bitte aufmerksam, halten Sie sich an Tempolimits und lassen Sie Kinder stets die Straße überqueren, auch abseits von Zebrastreifen!

AUVA-Schulwegtipps

Gemeinsam bewegt aktiv

Gehen Sie so viel wie möglich mit Ihrem Kind zu Fuß! Zeigen und erklären Sie ihm, wie man sich im Straßenverkehr richtig verhält. Nur durch viel Routine erlangt Ihr Kind Sicherheit.



Seien Sie Vorbild!

Kinder lernen durch Beobachtung und Nachahmung. Queren Sie deshalb nur bei grünem Ampellicht und verwenden Sie kein Handy oder Smartphone auf dem Schulweg!

Gute Sicht für alle

Wählen Sie gut überschaubare Überquerungsstellen, an denen gute Sicht für alle besteht. Ihr Kind muss die Lenker:innen sehen können – die Lenker:innen müssen Ihr Kind sehen können. Meiden Sie Sichthindernisse wie Kurven, parkende Fahrzeuge und Sträucher. Nie vor oder hinter einem Bus queren!



Stehen – Schauen – Gehen

„Halt“ vor jeder Überquerung ist die wichtigste Regel für Ihr Kind. Vor jeder Überquerung – auch bei Ampeln und Zebrastreifen – bewusst nach beiden Seiten schauen. Ebenso über die Schulter und auf mögliche Abbieger:innen achten. Erst gehen, wenn die Fahrbahn frei ist, oder die Lenker:innen halten!

Zur Schule rollen

Auch den Schulweg mit dem Tretroller üben. Alleine fahren ist ab acht Jahren gestattet. Gehwege sind erlaubt, Radwege und Straßen tabu. Wichtig ist, langsam zu fahren und Rücksicht auf Fußgänger:innen zu nehmen. Vor jeder Überquerungsstelle gilt: Rechtzeitig halten und schauen! Auf den Radhelm nicht vergessen!

Sichtbarkeit

Reflektierende Materialien sowie Warnwesten erhöhen die Sichtbarkeit nicht nur bei Dämmerung und schlechter Sicht, sondern auch tagsüber. Achten Sie darauf, dass diese auch getragen werden!



Hektik vermeiden

Planen Sie morgens genügend Zeit ein! Ein gestresstes Kind ist unkonzentriert, da können leicht Fehler passieren.



1

Kreuzung Jänergasse / Eggarter Straße:

An dieser Kreuzung ist die Sicht durch Sträucher und Zäune stark eingeschränkt. Sei aufmerksam, denn der Verkehr ist manchmal etwas schneller unterwegs! Tasse dich beim Überqueren der Eggarter Straße langsam an die Kreuzung heran und blicke mehrmals nach allen Seiten! Gehe erst los, wenn kein Fahrzeug kommt!



2

Schulstraße:

Wenn du die Schulstraße entlanggehst, dann sei besonders aufmerksam! Die Straße ist ziemlich schmal und es gibt keinen Gehsteig. Gehe stets am äußersten Rand der Straße, denn herannahende Autofahrer:innen können dich leicht übersehen! Wenn du mit anderen Kindern unterwegs bist, dann geht immer hintereinander!



3

Kreuzung Weiding / Dorf:

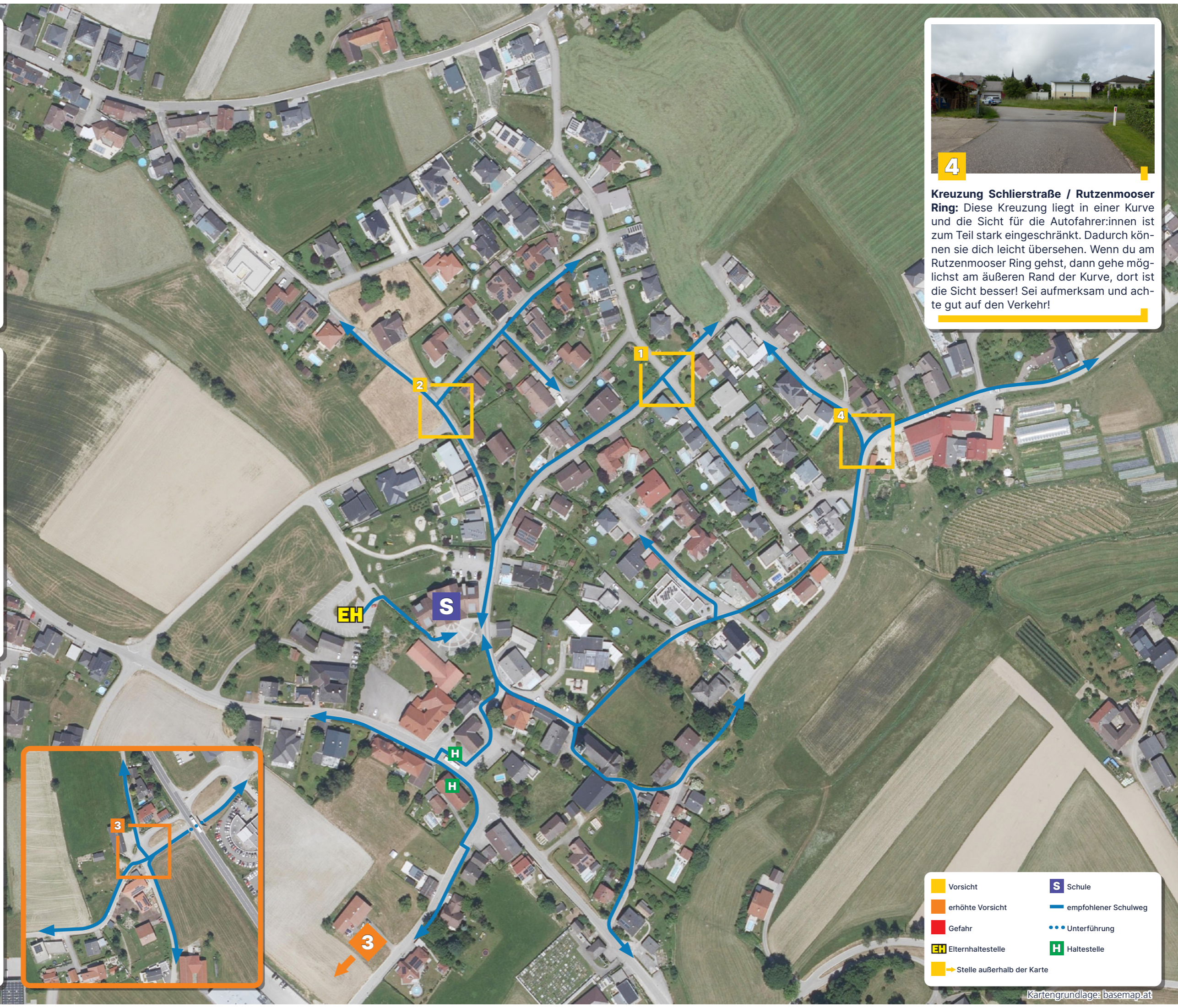
Wenn du aus Weiding in Richtung Schule gehst, musst du die Straße Dorf überqueren. Die Sicht ist dort durch einen Gartenzaun leicht eingeschränkt. Tasse dich vor dem Überqueren der Straße langsam an die Kreuzung heran und blicke mehrmals nach allen Seiten! Gehe erst los, wenn du sicher bist, dass kein Fahrzeug kommt!



4

Kreuzung Schlierstraße / Rutzenmooser Ring:

Diese Kreuzung liegt in einer Kurve und die Sicht für die Autofahrer:innen ist zum Teil stark eingeschränkt. Dadurch können sie dich leicht übersehen. Wenn du am Rutzenmooser Ring gehst, dann gehe möglichst am äußeren Rand der Kurve, dort ist die Sicht besser! Sei aufmerksam und achte gut auf den Verkehr!



| | | | |
|--|----------------------------|--|----------------------|
| | Vorsicht | | Schule |
| | erhöhte Vorsicht | | empfohlener Schulweg |
| | Gefahr | | Unterführung |
| | Elternhaltestelle | | Haltestelle |
| | Stelle außerhalb der Karte | | |