

Weitere Informationen über Projekte, Aktionen, Medien und Modelle zum Thema Sicherheit und Gesundheit rund um die Schule finden Sie unter auva.at/sicherlernen.



Disclaimer: Dieser Schulwegplan wurde mit größter Sorgfalt erstellt. Er dient ausschließlich der Information und soll eine Entscheidungshilfe für die Erziehungsberechtigten zur Wahl des idealen Schulweges für ihr Kind darstellen. Die Verantwortung für die Auswahl des spezifischen Schulweges liegt jedoch bei den Erziehungsberechtigten selbst! Weder die AUVA noch das von der AUVA mit der Datenerhebung und Gestaltung dieses Schulwegplans beauftragte KFV (Kuratorium für Verkehrssicherheit) übernehmen eine Gewährleistung für die Richtigkeit, Aktualität, Qualität und Vollständigkeit der bereitgestellten Informationen. Die Nutzung des Schulwegplanes erfolgt auf eigene Verantwortung und Gefahr. Haftungsansprüche gleich welcher Art gegen das KFV oder die AUVA, die sich auf Schäden materieller oder ideeller Art beziehen, welche durch die Nützung oder Nichtnützung der dargebotenen Informationen etc. bzw. durch die Nützung fehlerhafter und unvollständiger Informationen verursacht wurden, sind ausgeschlossen. Der Schulwegplan wurde mit Datenstand zum angegebenen Datum gestaltet. Spätere allfällige infrastrukturelle oder straßenräumliche Änderungen (wie z. B. neue Schutzwege, Baustellen oder Sperren) konnten somit nicht berücksichtigt werden. Ebenso legt das KFV Wert auf die Feststellung, dass die Auflistung der ausgewiesenen Gefahrenzonen als nicht abschließend zu betrachten ist. Sämtliche Inhalte sind urheberrechtlich geschützt. Verwertungen und Vervielfältigungen gleich welcher Art sind nicht gestattet und strafbar. Davon ausgenommen sind einzelne Vervielfältigungen für den eigenen, privaten Gebrauch. Es gilt ausschließlich österreichisches Recht.
Fotos: AUVA und KFV
Medieninhaber: Allgemeine Unfallversicherungsanstalt, Wienerbergstraße 11, 1100 Wien
Hersteller: Kuratorium für Verkehrssicherheit, Schleiergasse 18, 1100 Wien
Verlags- und Herstellungsort: Wien

Schulwegplan

VS Gundersheim

schulwegplan.at

Schulwegplan

Liebe Eltern! Der Schulweg ist oft der erste Weg, den Kinder alleine zu Fuß zurücklegen. Das macht nicht nur Spaß und ist gesund, sondern reduziert auch die Pkw-Fahrten im Schulumfeld.

Es ist uns ein großes Anliegen, dass Ihr Kind sicher in die Schule und nach Hause kommt. Eine Maßnahme zur Erhöhung der Schulwegsicherheit ist vorliegender Schulwegplan, der in Zusammenarbeit mit der Gemeinde Kirchbach, der AUVA (Allgemeine Unfallversicherungsanstalt)

und dem KFV (Kuratorium für Verkehrssicherheit) sowie der tatkräftigen Unterstützung von Eltern, Schule, Kindern und Polizei entstand.

Dieser Plan hilft Ihnen dabei, den optimalsten Fußweg zur Volksschule zu wählen und zu üben. Er gibt einen umfassenden Überblick des Schulumfelds, zeigt geeignete Wege und Überquerungsstellen, bietet aber auch konkrete Unterstützung beim gemeinsamen Schulwegtraining.

Volksschule

Die Volksschule Gundersheim liegt nördlich der B111 und ist zu Fuß und mit öffentlichen Verkehrsmitteln sehr gut erreichbar. Ein Großteil der Kinder erreicht die Schule zu Fuß.

Liebe Eltern, achten Sie beim Parken und speziell beim Reversieren auf Kinder, die aus den anderen Fahrzeugen aussteigen, wenn Sie Ihre Kinder per PKW zur Schule fahren. Nehmen Sie bitte besonders im Bereich der Schule Rücksicht auf zu Fuß gehende Kinder und fahren Sie langsam! Durch diese einfachen Maßnahmen können Sie einen wesentlichen Beitrag zur Verkehrssicherheit im Schulumfeld leisten.



AUVA-Schulwegtipps

Gemeinsam bewegt aktiv

Gehen Sie so viel wie möglich mit Ihrem Kind zu Fuß! Zeigen und erklären Sie ihm, wie man sich im Straßenverkehr richtig verhält. Nur durch viel Routine erlangt Ihr Kind Sicherheit.



Seien Sie Vorbild!

Kinder lernen durch Beobachtung und Nachahmung. Queren Sie nur bei grünem Ampellicht, so verinnerlichen bereits die Kleinsten das richtige Verhalten im Straßenverkehr.

Gute Sicht für alle

Wählen Sie gut überschaubare Überquerungsstellen, an denen gute Sicht für alle besteht. Ihr Kind muss die Lenker:innen sehen können – die Lenker:innen müssen Ihr Kind sehen können. Meiden Sie Sichthindernisse wie Kurven, parkende Fahrzeuge und Sträucher. Nie vor oder hinter einem Bus queren!



Stehen – Schauen – Gehen

„Halt“ vor jeder Überquerung ist die wichtigste Regel für Ihr Kind. Vor jeder Überquerung – auch bei Ampeln und Zebrastreifen – bewusst nach beiden Seiten schauen. Ebenso über die Schulter und auf mögliche Abbieger:innen achten. Erst gehen, wenn die Fahrbahn frei ist, oder die Lenker:innen halten!

Zur Schule rollen

Auch den Schulweg mit dem Roller üben (alleine gestattet ab acht Jahren). Gehwege sind erlaubt, Radwege und Straßen tabu. Wichtig ist, langsam zu fahren und Rücksicht auf Fußgänger:innen zu nehmen. Vor jeder Überquerungsstelle gilt: Rechtzeitig halten und schauen! Auf den Radhelm nicht vergessen!

Sichtbarkeit

Reflektierende Materialien sowie Warnwesten erhöhen die Sichtbarkeit nicht nur bei Dämmerung und schlechter Sicht, sondern auch tagsüber. Achten Sie darauf, dass diese auch getragen werden!



Hektik vermeiden

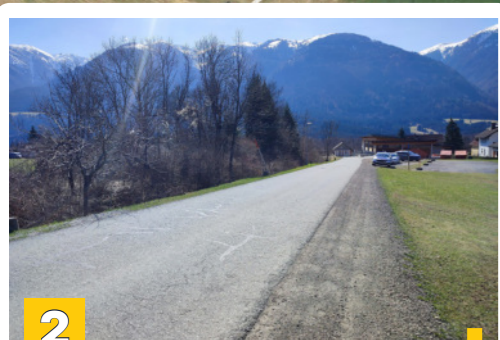
Planen Sie morgens genügend Zeit ein! Ein gestresstes Kind ist unkonzentriert, da können leicht Fehler passieren.



1

Querungsstelle Kreuzung:

Stelle dich gut sichtbar am Fahrbahnrand hin, wenn du im Kreuzungsbereich Straßen ohne Zebrastreifen querst! Schau mehrmals in alle Richtungen und achte besonders auf abbiegende Fahrzeuge! Gehe erst los, wenn die Straße in allen Richtungen frei ist und du dir sicher bist, dass sich keine Fahrzeuge nähern!



2

Grafendorf:

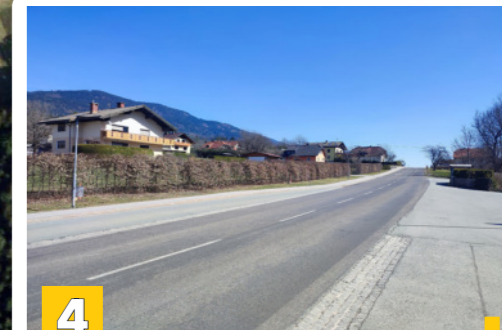
Hier bewegst du dich im Mischverkehr. Das bedeutet, dass sich alle Verkehrsteilnehmer:innen die Fahrbahn teilen. Geht hier immer auf der westlichen Straßenseite abseits des Baches und wenn möglich neben der Straße! Da die Straße etwas schmal ist, solltet ihr hintereinander gehen, wenn sich ein Fahrzeug nähert.



3

Haltestelle Schule:

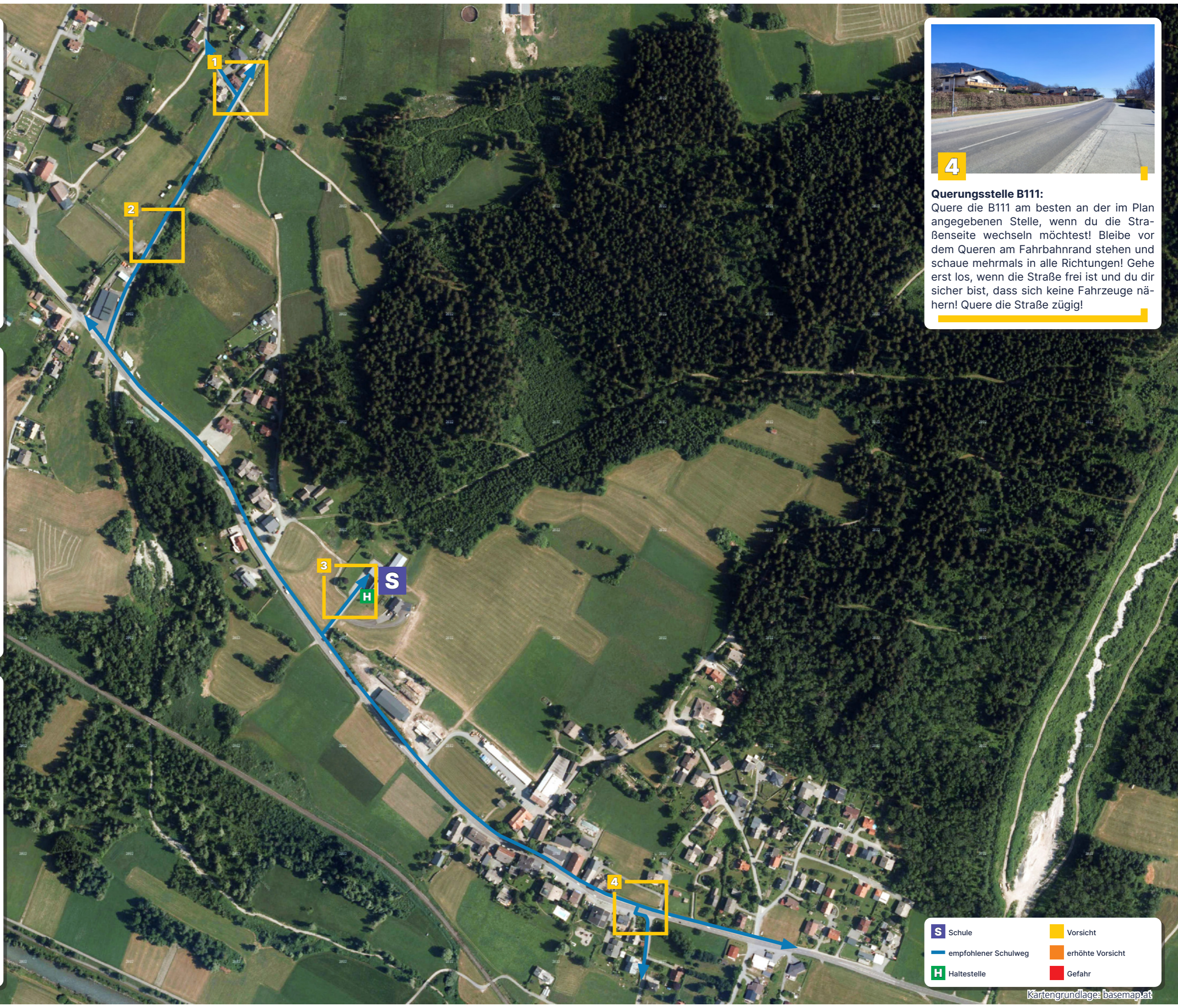
Achte auf ein- und ausparkende Fahrzeuge, wenn du vor der Schule auf den Bus wartest! Stelle dich an einer sicheren Stelle auf, wenn der Bus zur Schule fährt und warte, bis der Bus vollständig zum Stehen gekommen ist, bevor du dich dem Bus näherst! Bleibe auch nach dem Aussteigen nicht in der Nähe des Busses stehen!



4

Querungsstelle B111:

Quere die B111 am besten an der im Plan angegebenen Stelle, wenn du die Straßenseite wechseln möchtest! Bleibe vor dem Queren am Fahrbahnrand stehen und schau mehrmals in alle Richtungen! Gehe erst los, wenn die Straße frei ist und du dir sicher bist, dass sich keine Fahrzeuge nähern! Quere die Straße zügig!



S Schule	Vorsicht
empfohlener Schulweg	erhöhte Vorsicht
H Haltestelle	Gefahr