

# Schulwegplan

VS Oberndorf

[schulwegplan.at](http://schulwegplan.at)

Stand: August 2024

Weitere Informationen über Projekte, Aktionen, Medien und Modelle zum Thema Sicherheit und Gesundheit rund um die Schule finden Sie unter [auva.at/sicherlernen](http://auva.at/sicherlernen).



**Disclaimer:** Dieser Schulwegplan wurde mit größter Sorgfalt erstellt. Er dient ausschließlich der Information und soll eine Entscheidungshilfe für die Erziehungsberechtigten zur Wahl des idealen Schulweges für ihr Kind darstellen. Die Verantwortung für die Auswahl des spezifischen Schulweges liegt jedoch bei den Erziehungsberechtigten selbst! Weder die AUVA noch das von der AUVA mit der Datenerhebung und Gestaltung dieses Schulwegplans beauftragte KFV (Kuratorium für Verkehrssicherheit) übernehmen eine Gewährleistung für die Richtigkeit, Aktualität, Qualität und Vollständigkeit der bereitgestellten Informationen. Die Nutzung des Schulwegplanes erfolgt auf eigene Verantwortung und Gefahr. Haftungsansprüche gleich welcher Art gegen das KFV oder die AUVA, die sich auf Schäden materieller oder ideeller Art beziehen, welche durch die Nützung oder Nichtnützung der dargebotenen Informationen etc. bzw. durch die Nützung fehlerhafter und unvollständiger Informationen verursacht wurden, sind ausgeschlossen. Der Schulwegplan wurde mit Datenstand zum angegebenen Datum gestaltet. Spätere allfällige infrastrukturelle oder straßenräumliche Änderungen (wie z. B. neue Schutzwege, Baustellen oder Sperrungen) konnten somit nicht berücksichtigt werden. Ebenso legt das KFV Wert auf die Feststellung, dass die Auflistung der ausgewiesenen Gefahrenzonen als nicht abschließend zu betrachten ist. Sämtliche Inhalte sind urheberrechtlich geschützt. Verwertungen und Vervielfältigungen gleich welcher Art sind nicht gestattet und strafbar. Davon ausgenommen sind einzelne Vervielfältigungen für den eigenen, privaten Gebrauch. Es gilt ausschließlich österreichisches Recht.  
**Fotos:** AUVA und KFV  
**Medieninhaber:** Allgemeine Unfallversicherungsanstalt, Wienerbergstraße 11, 1100 Wien  
**Hersteller:** Kuratorium für Verkehrssicherheit, Schleiergasse 18, 1100 Wien  
**Verlags- und Herstellungsort:** Wien

## Schulwegplan

Liebe Eltern! Der Schulweg ist oft der erste Weg, den Kinder alleine zu Fuß zurücklegen. Das macht nicht nur Spaß und ist gesund, sondern reduziert auch die Pkw-Fahrten im Schulumfeld.

Es ist uns ein großes Anliegen, dass Ihr Kind sicher in die Schule und nach Hause kommt. Eine Maßnahme zur Erhöhung der Schulwegsicherheit ist vorliegender Schulwegplan, der in Zusammenarbeit mit der Stadt Oberndorf bei Salzburg, der AUVA (Allgemeine Unfallversi-

cherungsanstalt) und dem KFV (Kuratorium für Verkehrssicherheit) sowie der tatkräftigen Unterstützung von Eltern, Schule, Kindern und Polizei entstand.

Dieser Plan hilft Ihnen dabei, den bestmöglichen Fußweg zur Volksschule zu wählen und zu üben. Er gibt einen umfassenden Überblick des Schulumfelds, zeigt geeignete Wege und Überquerungsstellen, bietet aber auch konkrete Unterstützung beim gemeinsamen Schulwegtraining.



## Volksschule

Die Volksschule Oberndorf liegt abseits des Stadtzentrums und ist über Fußwege gut erreichbar. Um ein übermäßiges Verkehrsaufkommen vor der Schule zu vermeiden, bittet die Schulleitung Sie, liebe Eltern, Ihre Kinder nicht direkt bis zur Schule zu fahren. Nutzen Sie bitte Ausstiegsstellen, die etwas weiter entfernt sind! In einigen Straßen gibt es keine Gehsteige und die Kinder müssen auf der Fahrbahn gehen. Achten Sie bitte darauf und fahren Sie entsprechend vorsichtig! Seien Sie an Kreuzungen besonders aufmerksam und ermöglichen Sie den Kindern jederzeit das Überqueren der Straße, auch abseits von Schutzwegen!

## AUVA-Schulwegtipps

### Gemeinsam bewegt aktiv

Gehen Sie so viel wie möglich mit Ihrem Kind zu Fuß! Zeigen und erklären Sie ihm, wie man sich im Straßenverkehr richtig verhält. Nur durch viel Routine erlangt Ihr Kind Sicherheit.



### Seien Sie Vorbild!

Kinder lernen durch Beobachtung und Nachahmung. Querensie nur bei grünem Ampellicht, so verinnerlichen bereits die Kleinsten das richtige Verhalten im Straßenverkehr.

### Gute Sicht für alle

Wählen Sie gut überschaubare Überquerungsstellen, an denen gute Sicht für alle besteht. Ihr Kind muss die Lenker:innen sehen können – die Lenker:innen müssen Ihr Kind sehen können. Meiden Sie Sicht Hindernisse wie Kurven, parkende Fahrzeuge und Sträucher. Nie vor oder hinter einem Bus queren!



### Stehen – Schauen – Gehen

„Halt“ vor jeder Überquerung ist die wichtigste Regel für Ihr Kind. Vor jeder Überquerung – auch bei Ampeln und Zebrastreifen – bewusst nach beiden Seiten schauen. Ebenso über die Schulter und auf mögliche Abbieger:innen achten. Erst gehen, wenn die Fahrbahn frei ist, oder die Lenker:innen halten!

### Zur Schule rollen

Auch den Schulweg mit dem Roller üben (alleine gestattet ab acht Jahren). Gehwege sind erlaubt, Radwege und Straßen tabu. Wichtig ist, langsam zu fahren und Rücksicht auf Fußgänger:innen zu nehmen. Vor jeder Überquerungsstelle gilt: Rechtzeitig halten und schauen! Auf den Radhelm nicht vergessen!

### Sichtbarkeit

Reflektierende Materialien sowie Warnwesten erhöhen die Sichtbarkeit nicht nur bei Dämmerung und schlechter Sicht, sondern auch tagsüber. Achten Sie darauf, dass diese auch getragen werden!



### Hektik vermeiden

Planen Sie morgens genügend Zeit ein! Ein gestresstes Kind ist unkonzentriert, da können leicht Fehler passieren.



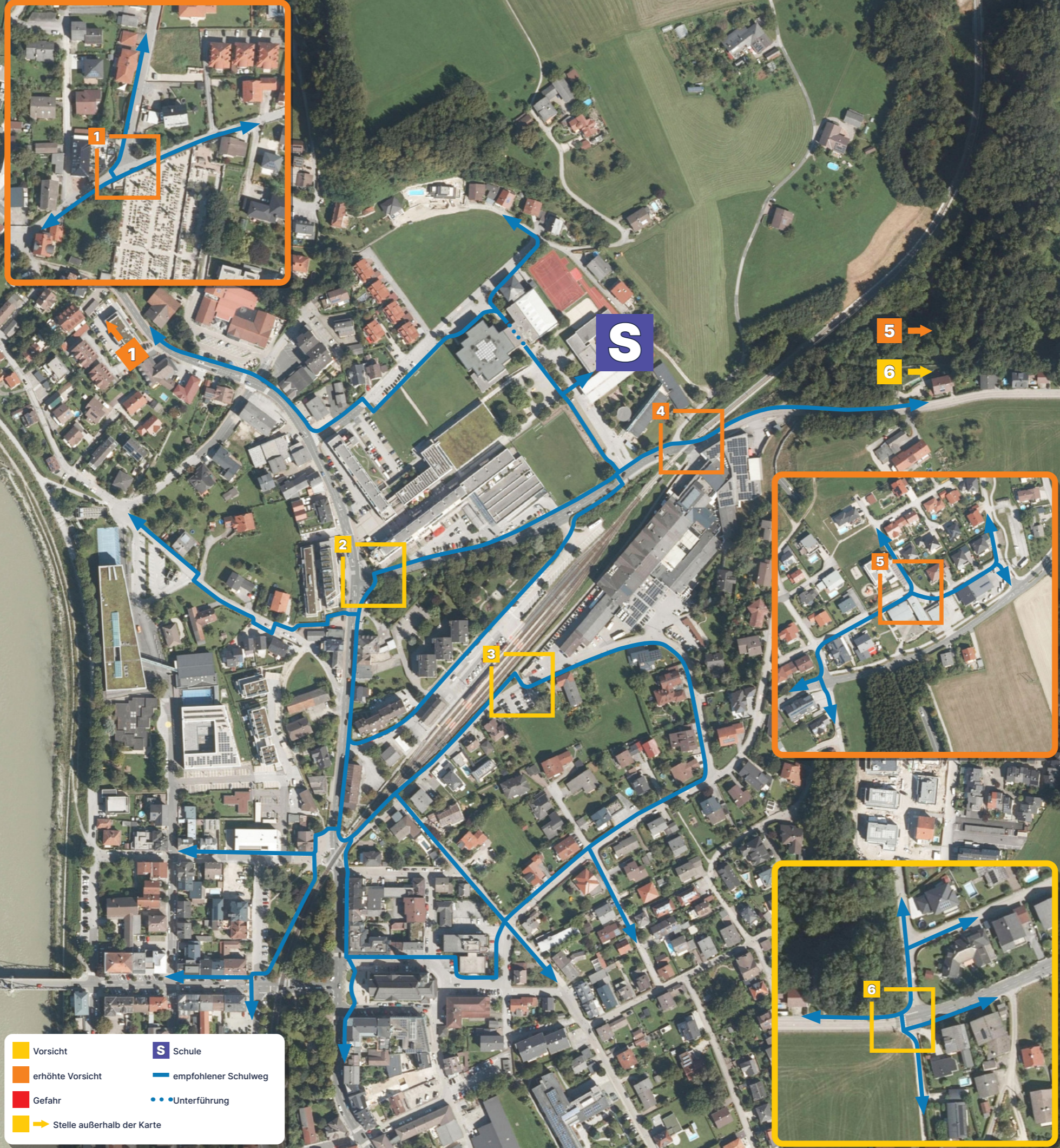
**1 Kreuzung Keltenstraße / Franz-Xaver-Gruber-Straße:** An dieser Kreuzung ist die Sicht durch einen Gartenzaun stark eingeschränkt. Wenn du von der Keltenstraße in die Franz-Xaver-Gruber-Straße gehst, sei besonders aufmerksam! Taste dich langsam vor, bis du genug Sicht hast und biege erst in die Straße ein, wenn du sicher bist, dass kein Fahrzeug kommt!



**2 Kreuzung Salzburger Straße / Nußdorfer Straße:** Hier gibt es einen Zebrastreifen, an dem die Fahrzeuge aus der Salzburger Straße manchmal etwas schneller fahren. Dadurch kannst du leicht übersehen werden. Sei hier besonders aufmerksam und gehe erst über die Straße, wenn du sicher bist, dass kein Fahrzeug kommt, oder die Fahrzeuge angehalten haben!



**3 Franz-Xaver-Grimm-Straße:** Wenn du in dieser Straße zur Schule gehst, endet an dieser Stelle der Gehsteig und du musst die Straße überqueren. Hier fahren nicht nur Autos, sondern auch viele Lastwagen, deren Fahrer:innen dich leicht übersehen können. Stelle dich daher gut sichtbar am Gehsteigrand auf und blicke mehrmals nach beiden Seiten, bevor du losgehst!



**4 Bahnübergang Nußdorfer Straße:** Der Gehsteig entlang der Nußdorfer Straße ist im Bereich des Bahnüberganges ziemlich schmal. Geht unbedingt hintereinander, wenn du mit anderen Kindern dort unterwegs bist! Achte auf die Ampel an dem Übergang! Schaltet sie auf ROT, bleibe unbedingt stehen! Warte, bis sie erlischt, nachdem ein Zug durchgefahren ist!



**5 Dorfstraße Göming (Gemeindeamt):** Hier befindet sich eine starke Kurve, die die Sicht stark einschränkt. Außerdem sind an dieser Stelle Parkplätze gelegen, von denen Autos rückwärts ausparken. Sei besonders aufmerksam, wenn du hier vorbeigehst, denn du kannst leicht übersehen werden! Wenn die Rücklichter eines Autos leuchten, wird es in Kürze ausparken.



**6 Kreuzung Nußdorfer Straße / Saliterweg:** Sei aufmerksam, wenn du an diesem Zebrastreifen die Landesstraße überquerst! Am Heimweg ist die Sicht durch eine Mauer und eine Kurve eingeschränkt. Blicke mehrmals nach allen Seiten und betrete den Zebrastreifen erst, wenn du sicher bist, dass kein Fahrzeug kommt! Achte dabei auch auf den Verkehr aus dem Saliterweg!