

Weitere Informationen über Projekte, Aktionen, Medien und Modelle zum Thema Sicherheit und Gesundheit rund um die Schule finden Sie unter auva.at/sicherlernen.



Disclaimer: Dieser Schulwegplan wurde mit größter Sorgfalt erstellt. Er dient ausschließlich der Information und soll eine Entscheidungshilfe für die Erziehungsberechtigten zur Wahl des idealen Schulweges für ihr Kind darstellen. Die Verantwortung für die Auswahl des spezifischen Schulweges liegt jedoch bei den Erziehungsberechtigten selbst! Weder die AUVA noch das von der AUVA mit der Datenerhebung und Gestaltung dieses Schulwegplans beauftragte KFV (Kuratorium für Verkehrssicherheit) übernehmen eine Gewährleistung für die Richtigkeit, Aktualität, Qualität und Vollständigkeit der bereitgestellten Informationen. Die Nutzung des Schulwegplanes erfolgt auf eigene Verantwortung und Gefahr. Haftungsansprüche gleich welcher Art gegen das KFV oder die AUVA, die sich auf Schäden materieller oder ideeller Art beziehen, welche durch die Nützung oder Nichtnützung der dargebotenen Informationen etc. bzw. durch die Nützung fehlerhafter und unvollständiger Informationen verursacht wurden, sind ausgeschlossen. Der Schulwegplan wurde mit Datenstand zum angegebenen Datum gestaltet. Spätere allfällige infrastrukturelle oder straßenräumliche Änderungen (wie z. B. neue Schutzwege, Baustellen oder Sperren) konnten somit nicht berücksichtigt werden. Ebenso legt das KFV Wert auf die Feststellung, dass die Auflistung der ausgewiesenen Gefahrenzonen als nicht abschließend zu betrachten ist. Sämtliche Inhalte sind urheberrechtlich geschützt. Verwertungen und Vervielfältigungen gleich welcher Art sind nicht gestattet und strafbar. Davon ausgenommen sind einzelne Vervielfältigungen für den eigenen, privaten Gebrauch. Es gilt ausschließlich österreichisches Recht.
Fotos: AUVA und KFV
Medieninhaber: Allgemeine Unfallversicherungsanstalt, Wienerbergstraße 11, 1100 Wien
Hersteller: Kuratorium für Verkehrssicherheit, Schleiergasse 18, 1100 Wien
Verlags- und Herstellungsort: Wien

Schulwegplan

VS Schönwies

schulwegplan.at

Vorwort

Vorliegender Schulwegplan entstand in Kooperation der AUVA (Allgemeine Unfallversicherungsanstalt), des KFV (Kuratorium für Verkehrssicherheit), der Schulleitung und der Gemeinde Schönwies. Liebe Eltern, liebe Schulkinder! Ein sicherer Schulweg ist uns ein großes Anliegen und eine notwendige Voraussetzung, dass unsere Kinder zu Fuß zur Schule gelangen können. Besonders wichtig ist die Zusammenarbeit von Eltern und Lehrpersonal, um die besonderen Herausforderungen im Straßenverkehr zu vermitteln und gemeinsam zu üben. Liebe Kinder, zu viele Autos verursachen ein hohes Verkehrsaufkommen vor der Schule und bringen viele Gefahrenquellen mit sich. Deshalb legt euren Schulweg zu Fuß zurück! Ihr trefft Freunde, ihr bewegt euch und ihr leistet einen Beitrag für eine gesunde Umwelt. Dieser Schulwegplan soll euch dabei unterstützen. Wir wünschen ein erfolgreiches und unfallfreies Schuljahr. Gemeinde Schönwies

Schulwegplan

Liebe Eltern! Der Schulweg ist oft der erste Weg, den Kinder alleine zu Fuß zurücklegen. Das macht nicht nur Spaß und ist gesund, sondern reduziert auch die Pkw-Fahrten im Schulumfeld. Es ist uns ein großes Anliegen, dass Ihr Kind sicher in die Schule und nach Hause kommt. Eine Maßnahme zur Erhöhung der Schulwegsicherheit ist dieser Schulwegplan, der sichere Fußwege zur Volksschule zeigt und Sie beim Schulwegtraining mit Ihrem Kind unterstützen soll. Sollte doch einmal etwas passieren: Schulkinder sind bei der AUVA beitragsfrei unfallversichert. Bei einem Unfall Ihres Kindes auf dem Weg zur Schule bzw. auf dem Weg von der Schule nach Hause – egal, ob der Weg zu Fuß, mit dem Bus, mit dem Roller oder anderen Verkehrsmitteln zurückgelegt wurde – informieren Sie bitte die Schulleitung darüber. Diese wird die Unfallmeldung an uns vornehmen. **Ihre AUVA**



Volksschule

Die Volksschule Schönwies liegt an der Straße Oberhäuser und ist zu Fuß gut erreichbar. Um ein übermäßiges Verkehrsaufkommen vor der Schule zu vermeiden, bittet die Schulleitung Sie, liebe Eltern, Ihre Kinder nicht direkt bis zur Schule zu fahren. Meiden Sie vor allem den Bereich unmittelbar vor dem Eingang der Schule! Da es hier keinen Gehsteig gibt, müssen die Kinder entlang der teils schmalen Straße gehen. Sie können dabei leicht behindert oder übersehen werden und sind gefährdet zu verunfallen. Falls Sie mit dem Auto kommen, nutzen Sie bitte Ausstiegsstellen, die etwas weiter von der Schule entfernt sind! Achten Sie bitte auf Kinder, die zu Fuß unterwegs sind und fahren Sie entsprechend vorsichtig! Seien Sie an Kreuzungen besonders aufmerksam, passen Sie Ihre Fahrgeschwindigkeit an und ermöglichen Sie den Kindern jederzeit das Überqueren der Straße, auch abseits von Schutzwegen!

AUVA-Schulwegtipps

Gemeinsam bewegt aktiv

Gehen Sie so viel wie möglich mit Ihrem Kind zu Fuß! Zeigen und erklären Sie ihm, wie man sich im Straßenverkehr richtig verhält. Nur durch viel Routine erlangt Ihr Kind Sicherheit.



Seien Sie Vorbild!

Kinder lernen durch Beobachtung und Nachahmung. Queren Sie nur bei grünem Ampellicht, so verinnerlichen bereits die Kleinsten das richtige Verhalten im Straßenverkehr.

Gute Sicht für alle

Wählen Sie gut überschaubare Überquerungsstellen, an denen gute Sicht für alle besteht. Ihr Kind muss die Lenker:innen sehen können – die Lenker:innen müssen Ihr Kind sehen können. Meiden Sie Sichthindernisse wie Kurven, parkende Fahrzeuge und Sträucher. Nie vor oder hinter einem Bus queren!



Stehen – Schauen – Gehen

„Halt“ vor jeder Überquerung ist die wichtigste Regel für Ihr Kind. Vor jeder Überquerung – auch bei Ampeln und Zebrastreifen – bewusst nach beiden Seiten schauen. Ebenso über die Schulter und auf mögliche Abbieger:innen achten. Erst gehen, wenn die Fahrbahn frei ist, oder die Lenker:innen halten!

Zur Schule rollen

Auch den Schulweg mit dem Roller üben (alleine gestattet ab acht Jahren). Gehwege sind erlaubt, Radwege und Straßen tabu. Wichtig ist, langsam zu fahren und Rücksicht auf Fußgänger:innen zu nehmen. Vor jeder Überquerungsstelle gilt: Rechtzeitig halten und schauen! Auf den Radhelm nicht vergessen!

Sichtbarkeit

Reflektierende Materialien sowie Warnwesten erhöhen die Sichtbarkeit nicht nur bei Dämmerung und schlechter Sicht, sondern auch tagsüber. Achten Sie darauf, dass diese auch getragen werden!

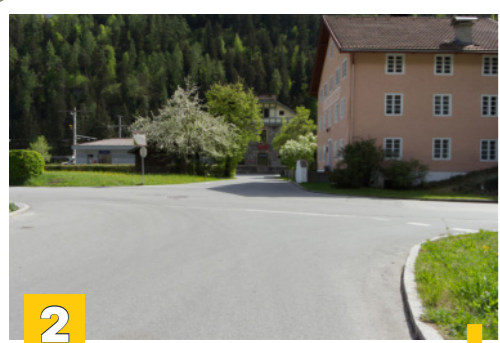


Hektik vermeiden

Planen Sie morgens genügend Zeit ein! Ein gestresstes Kind ist unkonzentriert, da können leicht Fehler passieren.



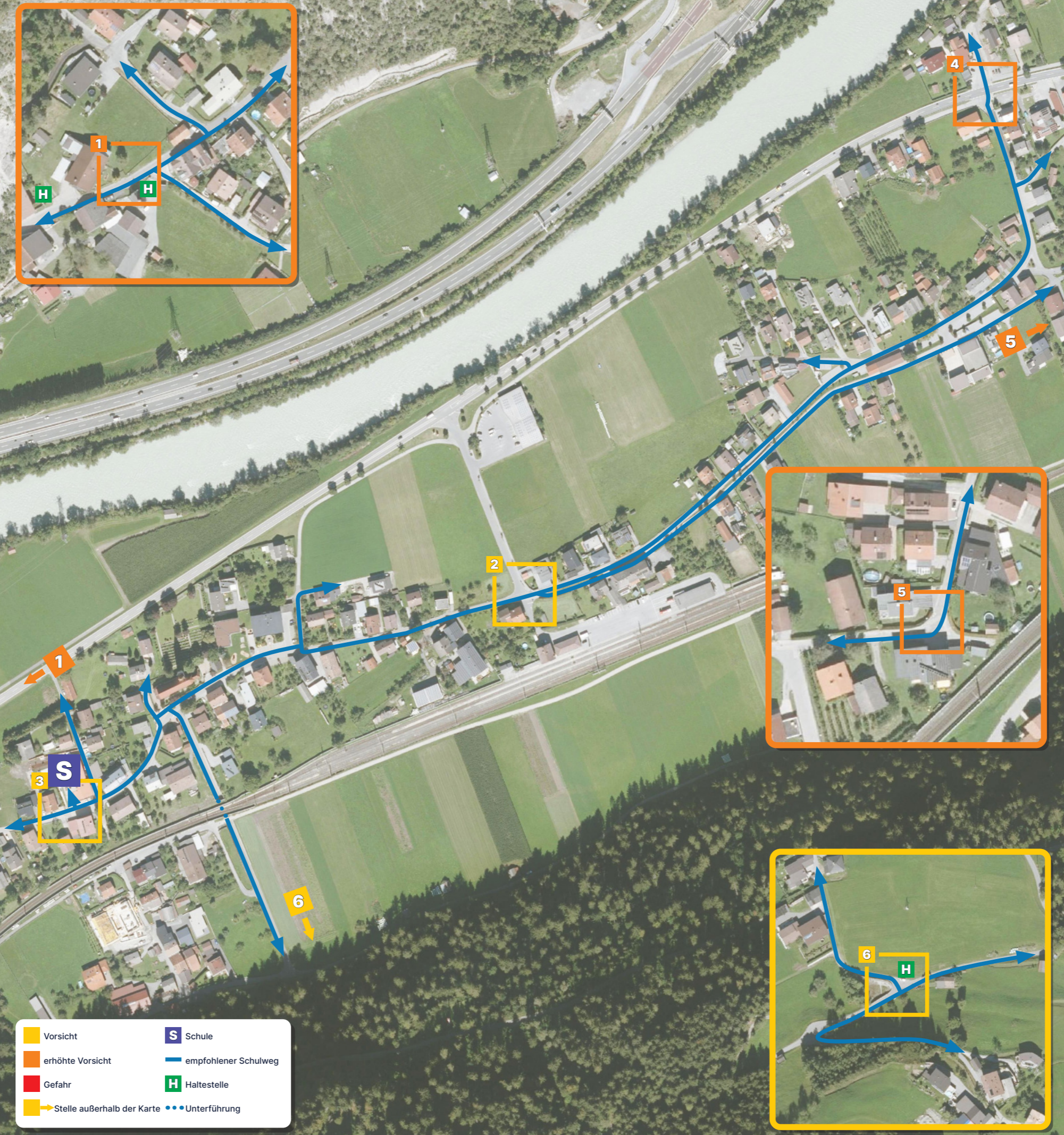
1 Starkenbach: Bushaltestelle Kapelle:
Bei dieser Bushaltestelle ist die Straße ziemlich schmal und es gibt keinen von der Fahrbahn abgetrennten Wartebereich. Wenn du auf den Bus wartest, dann halte dich am äußersten Fahrbahnrand auf! Nachdem du aus dem Bus ausgestiegen bist, warte, bis dieser die Haltestelle verlassen hat, bevor du über die Straße gehst!



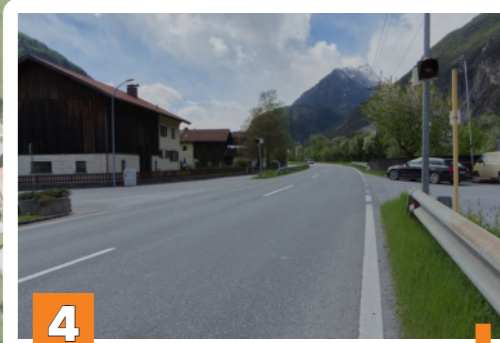
2 Kreuzung Dorf / Öde: Diese Kreuzung ist sehr übersichtlich und der Verkehr ist gut erkennbar. Jedoch sind hier die Fahrzeuge manchmal etwas schneller unterwegs, und ihre Entfernung ist schwer einzuschätzen. Stelle dich gut sichtbar am Fahrbahnrand auf und blicke mehrmals in alle Richtungen! Gehe erst über die Straße, wenn kein Fahrzeug kommt!



3 Oberhäuser – Eingang Volksschule:
Wenn du die Schule verlässt, dann sei besonderes aufmerksam! Es gibt entlang der Straße keinen Gehsteig, sodass du wenige Meter nach dem Gebäude am Straßenrand ankommst. Laufe nicht aus dem Gebäude, sondern gehe langsam und vorausschauend! Blicke mehrmals nach beiden Seiten, bevor du die Straße betrittst!



Vorsicht	Schule
erhöhte Vorsicht	empfohlener Schulweg
Gefahr	Haltestelle
Stelle außerhalb der Karte	Unterführung



4 B171 - Öde: Wenn du die B171 an dieser Stelle überqueren musst, musst du sehr vorsichtig sein! Die Fahrzeuge sind hier ziemlich schnell unterwegs und es gibt keinen Zebrastreifen oder andere Hilfsmittel. Stelle dich gut sichtbar am Fahrbahnrand auf und blicke mehrmals nach beiden Seiten! Wenn kein Auto kommt, kannst du die Straße überqueren



5 Saur's, Kurve Haus-Nr. 40: Bei diesem Wohnhaus verläuft die Straße in einer engen Kurve. Die Sicht ist zudem durch Hecken und Sträucher stark eingeschränkt. Gehe hier unbedingt an der Außenseite der Kurve! Dort hast du einen besseren Überblick und auch die Autofahrer:innen können dich früher sehen. Außerdem hast du Platz zum Ausweichen, falls nötig.



6 Obsaurs, Bushaltestelle: An dieser Stelle ist die Straße Obsaurs ziemlich schmal. Außerdem ist der Straßenverlauf kurvig, sodass du Fahrzeuge möglicherweise erst spät erkennen kannst. Auch die Autofahrer:innen können dich leicht übersehen. Sei hier besonders aufmerksam und halte dich am äußersten Straßenrand auf, wenn du auf den Bus wartest!