

Schulwegplan

VS Wallenmahn, Dornbirn

schulwegplan.at

Stand: Mai 2024

Weitere Informationen über Projekte, Aktionen, Medien und Modelle zum Thema Sicherheit und Gesundheit rund um die Schule finden Sie unter auva.at/sicherlernen.



Disclaimer: Dieser Schulwegplan wurde mit größter Sorgfalt erstellt. Er dient ausschließlich der Information und soll eine Entscheidungshilfe für die Erziehungsberechtigten zur Wahl des idealen Schulweges für ihr Kind darstellen. Die Verantwortung für die Auswahl des spezifischen Schulweges liegt jedoch bei den Erziehungsberechtigten selbst! Weder die AUVA noch das von der AUVA mit der Datenerhebung und Gestaltung dieses Schulwegplans beauftragte KFV (Kuratorium für Verkehrssicherheit) übernehmen eine Gewährleistung für die Richtigkeit, Aktualität, Qualität und Vollständigkeit der bereitgestellten Informationen. Die Nutzung des Schulwegplanes erfolgt auf eigene Verantwortung und Gefahr. Haftungsansprüche gleich welcher Art gegen das KFV oder die AUVA, die sich auf Schäden materieller oder ideeller Art beziehen, welche durch die Nützung oder Nichtnützung der dargebotenen Informationen etc. bzw. durch die Nützung fehlerhafter und unvollständiger Informationen verursacht wurden, sind ausgeschlossen. Der Schulwegplan wurde mit Datenstand zum angegebenen Datum gestaltet. Spätere allfällige infrastrukturelle oder straßenräumliche Änderungen (wie z. B. neue Schutzwege, Baustellen oder Sperren) konnten somit nicht berücksichtigt werden. Ebenso legt das KFV Wert auf die Feststellung, dass die Auflistung der ausgewiesenen Gefahrenzonen als nicht abschließend zu betrachten ist. Sämtliche Inhalte sind urheberrechtlich geschützt. Verwertungen und Vervielfältigungen gleich welcher Art sind nicht gestattet und strafbar. Davon ausgenommen sind einzelne Vervielfältigungen für den eigenen, privaten Gebrauch. Es gilt ausschließlich österreichisches Recht.
Fotos: AUVA und KFV
Medieninhaber: Allgemeine Unfallversicherungsanstalt, Wienerbergstraße 11, 1100 Wien
Hersteller: Kuratorium für Verkehrssicherheit, Schleiergasse 18, 1100 Wien
Verlags- und Herstellungsort: Wien

Vorwort

Vorliegender Schulwegplan entstand in Kooperation der AUVA (Allgemeine Unfallversicherungsanstalt), des KFV (Kuratorium für Verkehrssicherheit), der Schulleitung und der Stadt Dornbirn.

Liebe Eltern, auf dem Weg zur Schule ist ein sicherer Schulweg wichtig. Mit der abgebildeten Empfehlung finden Sie den besten Schulweg für Ihr Kind und erkennen damit mögliche Gefahrenquellen. So können Sie den Schulweg mit Ihrem Kind üben und es vorbereiten. Es ist wichtig, dass die Kinder möglichst oft selbstständig und zu Fuß zur Schule gehen; allein oder mit Kindern aus der Nachbarschaft. Das fördert sie in ihrer Entwicklung, sensibilisiert sie für mögliche Gefahrenquellen im Straßenverkehr und unterstützt das soziale Verhalten ihres Kindes. Kinder, die regelmäßig mit dem „Elterntaxi“ zur Schule kommen, haben diese Möglichkeit nicht. Die Fahrzeuge vor den Schulen sind sogar ein Sicherheitsproblem. Trauen Sie Ihrem Kind den eigenen Schulweg zu!

Stadt Dornbirn

Schulwegplan

Liebe Eltern! Der Schulweg ist oft der erste Weg, den Kinder alleine zu Fuß zurücklegen. Das macht nicht nur Spaß und ist gesund, sondern reduziert auch die Pkw-Fahrten im Schulumfeld.

Es ist uns ein großes Anliegen, dass Ihr Kind sicher in die Schule und nach Hause kommt. Eine Maßnahme zur Erhöhung der Schulwegsicherheit ist dieser Schulwegplan, der sichere Fußwege zur Volksschule zeigt und Sie beim Schulwegtraining mit Ihrem Kind unterstützen soll. Sollte doch einmal etwas passieren: Schulkinder sind bei der AUVA beitragsfrei unfallversichert. Bei einem Unfall Ihres Kindes auf dem Weg zur Schule bzw. auf dem Weg von der Schule nach Hause – egal, ob der Weg zu Fuß, mit dem Bus, mit dem Roller oder anderen Verkehrsmitteln zurückgelegt wurde – informieren Sie bitte die Schulleitung darüber. Diese wird die Unfallmeldung an uns vornehmen.

Ihre AUVA



Volksschule

Die Volksschule Wallenmahn liegt abseits von stark befahrenen Hauptstraßen und ist über Fußwege und Gehsteige zu Fuß gut erreichbar. Um ein übermäßiges Verkehrsaufkommen vor der Schule zu vermeiden, bittet die Schulleitung Sie, liebe Eltern, Ihre Kinder nicht direkt bis zur Schule zu fahren. Meiden Sie vor allem den Bereich unmittelbar vor dem Eingang der Schule und parken Sie nicht auf den Gehsteigen vor dem Schulgebäude! Kinder, die zu Fuß kommen, werden dadurch behindert, können leicht übersehen werden und sind gefährdet zu verunfallen. Falls Sie mit dem Auto kommen, nutzen Sie bitte Ausstiegsstellen, die etwas weiter von der Schule entfernt sind! Achten Sie bitte auf Kinder, die zu Fuß unterwegs sind und fahren Sie entsprechend vorsichtig! Seien Sie an Kreuzungen besonders aufmerksam und ermöglichen Sie den Kindern jederzeit das Überqueren der Straße, auch abseits von Schutzwegen!

Eltern, Ihre Kinder nicht direkt bis zur Schule zu fahren. Meiden Sie vor allem den Bereich unmittelbar vor dem Eingang der Schule und parken Sie nicht auf den Gehsteigen vor dem Schulgebäude! Kinder, die zu Fuß kommen, werden dadurch behindert, können leicht übersehen werden und sind gefährdet zu verunfallen. Falls Sie mit dem Auto kommen, nutzen Sie bitte Ausstiegsstellen, die etwas weiter von der Schule entfernt sind! Achten Sie bitte auf Kinder, die zu Fuß unterwegs sind und fahren Sie entsprechend vorsichtig! Seien Sie an Kreuzungen besonders aufmerksam und ermöglichen Sie den Kindern jederzeit das Überqueren der Straße, auch abseits von Schutzwegen!

Eltern, Ihre Kinder nicht direkt bis zur Schule zu fahren. Meiden Sie vor allem den Bereich unmittelbar vor dem Eingang der Schule und parken Sie nicht auf den Gehsteigen vor dem Schulgebäude! Kinder, die zu Fuß kommen, werden dadurch behindert, können leicht übersehen werden und sind gefährdet zu verunfallen. Falls Sie mit dem Auto kommen, nutzen Sie bitte Ausstiegsstellen, die etwas weiter von der Schule entfernt sind! Achten Sie bitte auf Kinder, die zu Fuß unterwegs sind und fahren Sie entsprechend vorsichtig! Seien Sie an Kreuzungen besonders aufmerksam und ermöglichen Sie den Kindern jederzeit das Überqueren der Straße, auch abseits von Schutzwegen!

AUVA-Schulwegtipps

Gemeinsam bewegt aktiv

Gehen Sie so viel wie möglich mit Ihrem Kind zu Fuß! Zeigen und erklären Sie ihm, wie man sich im Straßenverkehr richtig verhält. Nur durch viel Routine erlangt Ihr Kind Sicherheit.



Seien Sie Vorbild!

Kinder lernen durch Beobachtung und Nachahmung. Queren Sie nur bei grünem Ampellicht, so verinnerlichen bereits die Kleinsten das richtige Verhalten im Straßenverkehr.

Gute Sicht für alle

Wählen Sie gut überschaubare Überquerungsstellen, an denen gute Sicht für alle besteht. Ihr Kind muss die Lenker:innen sehen können – die Lenker:innen müssen Ihr Kind sehen können. Meiden Sie Sichthindernisse wie Kurven, parkende Fahrzeuge und Sträucher. Nie vor oder hinter einem Bus queren!



Stehen – Schauen – Gehen

„Halt“ vor jeder Überquerung ist die wichtigste Regel für Ihr Kind. Vor jeder Überquerung – auch bei Ampeln und Zebrastreifen – bewusst nach beiden Seiten schauen. Ebenso über die Schulter und auf mögliche Abbieger:innen achten. Erst gehen, wenn die Fahrbahn frei ist, oder die Lenker:innen halten!

Zur Schule rollen

Auch den Schulweg mit dem Roller üben (alleine gestattet ab acht Jahren). Gehwege sind erlaubt, Radwege und Straßen tabu. Wichtig ist, langsam zu fahren und Rücksicht auf Fußgänger:innen zu nehmen. Vor jeder Überquerungsstelle gilt: Rechtzeitig halten und schauen! Auf den Radhelm nicht vergessen!

Sichtbarkeit

Reflektierende Materialien sowie Warnwesten erhöhen die Sichtbarkeit nicht nur bei Dämmerung und schlechter Sicht, sondern auch tagsüber. Achten Sie darauf, dass diese auch getragen werden!



Hektik vermeiden

Planen Sie morgens genügend Zeit ein! Ein gestresstes Kind ist unkonzentriert, da können leicht Fehler passieren.



1

Kreuzung L190 / Froschweg: Nahe dieser Kreuzung führt ein Zebrastrifen über die L190. Meide diesen Zebrastrifen, da an der Straße immer sehr viel Verkehr herrscht! Du kannst hier leicht übersehen werden. Ganz in der Nähe gibt es eine Unterführung. Auch wenn der Weg so etwas weiter ist, nutze diese Möglichkeit, um die Landesstraße sicher zu queren.



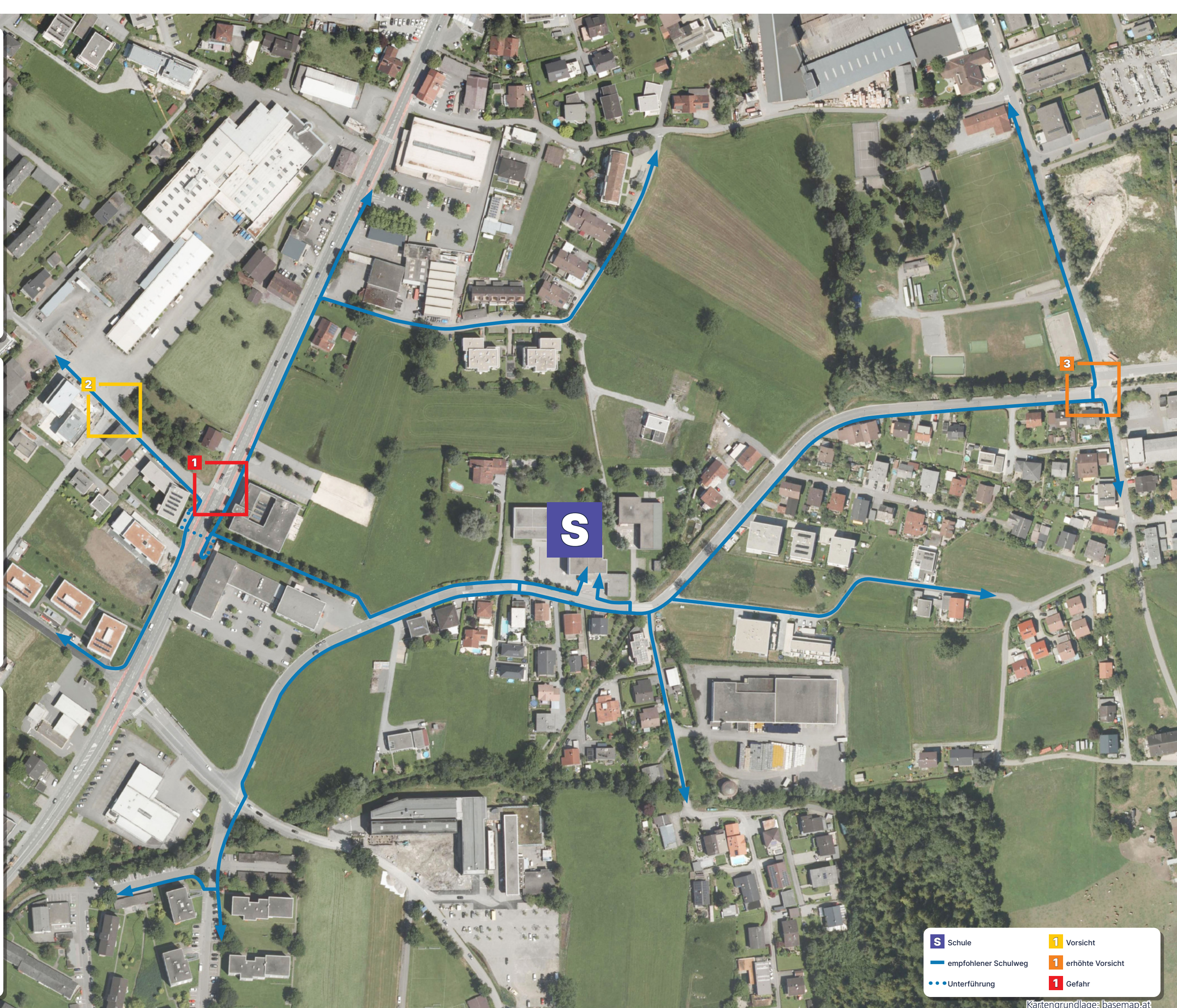
2

Froschweg: Der Froschweg verläuft zwischen der L190 und einer Wohnsiedlung. Auch ein großes Betriebsgebiet ist dort zu finden. Es fahren hier zahlreiche Lastwagen zu den benachbarten Firmen. Sei aufmerksam, wenn du dort unterwegs bist, damit du nicht übersehen wirst! Gehe stets am Gehsteig und nutze den markierten Streifen am Straßenrand!



3

Kreuzung Reuterweg / Badgasse / Bachmähdele: Wenn du über den Reuterweg in Richtung Schule gehst, musst du die Badgasse überqueren. Sei hier aufmerksam, denn die Sicht auf die Badgasse ist durch eine Hecke leicht eingeschränkt! Bleibe am Straßenrand stehen, blicke mehrmals nach allen Seiten und vergewissere dich, dass kein Fahrzeug kommt, bevor du losgehst!



S Schule	1 Vorsicht
empfohlener Schulweg	1 erhöhte Vorsicht
Unterführung	1 Gefahr