

Schulwegplan

VS Brahmsschule, Gmunden

schulwegplan.at

Stand: April 2024

Weitere Informationen über Projekte, Aktionen, Medien und Modelle zum Thema Sicherheit und Gesundheit rund um die Schule finden Sie unter auva.at/sicherlernen.



Disclaimer: Dieser Schulwegplan wurde mit größter Sorgfalt erstellt. Er dient ausschließlich der Information und soll eine Entscheidungshilfe für die Erziehungsberechtigten zur Wahl des idealen Schulweges für ihr Kind darstellen. Die Verantwortung für die Auswahl des spezifischen Schulweges liegt jedoch bei den Erziehungsberechtigten selbst! Weder die AUVA noch das von der AUVA mit der Datenerhebung und Gestaltung dieses Schulwegplans beauftragte KFV (Kuratorium für Verkehrssicherheit) übernehmen eine Gewährleistung für die Richtigkeit, Aktualität, Qualität und Vollständigkeit der bereitgestellten Informationen. Die Nutzung des Schulwegplanes erfolgt auf eigene Verantwortung und Gefahr. Haftungsansprüche gleich welcher Art gegen das KFV oder die AUVA, die sich auf Schäden materieller oder ideeller Art beziehen, welche durch die Nützung oder Nichtnützung der dargebotenen Informationen etc. bzw. durch die Nützung fehlerhafter und unvollständiger Informationen verursacht wurden, sind ausgeschlossen. Der Schulwegplan wurde mit Datenstand zum angegebenen Datum gestaltet. Spätere allfällige infrastrukturelle oder straßenräumliche Änderungen (wie z. B. neue Schutzwege, Baustellen oder Sperren) konnten somit nicht berücksichtigt werden. Ebenso legt das KFV Wert auf die Feststellung, dass die Auflistung der ausgewiesenen Gefahrenzonen als nicht abschließend zu betrachten ist. Sämtliche Inhalte sind urheberrechtlich geschützt. Verwertungen und Vervielfältigungen gleich welcher Art sind nicht gestattet und strafbar. Davon ausgenommen sind einzelne Vervielfältigungen für den eigenen, privaten Gebrauch. Es gilt ausschließlich österreichisches Recht.
Fotos: AUVA und KFV
Medieninhaber: Allgemeine Unfallversicherungsanstalt, Wienerbergstraße 11, 1100 Wien
Hersteller: Kuratorium für Verkehrssicherheit, Schleiergasse 18, 1100 Wien
Verlags- und Herstellungsort: Wien

Schulwegplan

Liebe Eltern! Der Schulweg ist oft der erste Weg, den Kinder alleine zu Fuß zurücklegen. Das macht nicht nur Spaß und ist gesund, sondern reduziert auch die Pkw-Fahrten im Schulumfeld.

Es ist uns ein großes Anliegen, dass Ihr Kind sicher in die Schule und nach Hause kommt. Eine Maßnahme zur Erhöhung der Schulwegsicherheit ist vorliegender Schulwegplan, der in Zusammenarbeit mit der Stadt Gmunden, der AUVA (Allgemeine Unfallversicherungsanstalt)

und dem KFV (Kuratorium für Verkehrssicherheit) sowie der tatkräftigen Unterstützung von Eltern, Schule, Kindern und Polizei entstand.

Dieser Plan hilft Ihnen dabei, den optimalsten Fußweg zur Volksschule zu wählen und zu üben. Er gibt einen umfassenden Überblick des Schulumfelds, zeigt geeignete Wege und Überquerungsstellen, bietet aber auch konkrete Unterstützung beim gemeinsamen Schulwegtraining.



Volksschule

Die Brahmsschule liegt abseits von Hauptstraßen auf einer Anhöhe und ist gut zu Fuß erreichbar. Die Zufahrtsstraße (Lindenstraße) ist sehr schmal und steil, dadurch ist sie teils schwer einsehbar.

Um ein übermäßiges Verkehrsaufkommen vor der Schule zu vermeiden, bittet die Schulleitung Sie, liebe Eltern, Ihre Kinder nicht direkt bis zur Schule zu fahren. Sollten Sie doch mit dem Auto fahren, achten Sie bitte auf Kinder, die zu Fuß gehen und fahren Sie entsprechend vorsichtig! Seien Sie an Kreuzungen besonders aufmerksam und ermöglichen Sie den Kindern jederzeit das Überqueren der Straße, auch abseits von Schutzwegen!

AUVA-Schulwegtipps

Gemeinsam bewegt aktiv

Gehen Sie so viel wie möglich mit Ihrem Kind zu Fuß! Zeigen und erklären Sie ihm, wie man sich im Straßenverkehr richtig verhält. Nur durch viel Routine erlangt Ihr Kind Sicherheit.



Seien Sie Vorbild!

Kinder lernen durch Beobachtung und Nachahmung. Queren Sie nur bei grünem Ampellicht, so verinnerlichen bereits die Kleinsten das richtige Verhalten im Straßenverkehr.

Gute Sicht für alle

Wählen Sie gut überschaubare Überquerungsstellen, an denen gute Sicht für alle besteht. Ihr Kind muss die Lenker:innen sehen können – die Lenker:innen müssen Ihr Kind sehen können. Meiden Sie Sichthindernisse wie Kurven, parkende Fahrzeuge und Sträucher. Nie vor oder hinter einem Bus queren!



Stehen – Schauen – Gehen

„Halt“ vor jeder Überquerung ist die wichtigste Regel für Ihr Kind. Vor jeder Überquerung – auch bei Ampeln und Zebrastreifen – bewusst nach beiden Seiten schauen. Ebenso über die Schulter und auf mögliche Abbieger:innen achten. Erst gehen, wenn die Fahrbahn frei ist, oder die Lenker:innen halten!

Zur Schule rollen

Auch den Schulweg mit dem Roller üben (alleine gestattet ab acht Jahren). Gehwege sind erlaubt, Radwege und Straßen tabu. Wichtig ist, langsam zu fahren und Rücksicht auf Fußgänger:innen zu nehmen. Vor jeder Überquerungsstelle gilt: Rechtzeitig halten und schauen! Auf den Radhelm nicht vergessen!

Sichtbarkeit

Reflektierende Materialien sowie Warnwesten erhöhen die Sichtbarkeit nicht nur bei Dämmerung und schlechter Sicht, sondern auch tagsüber. Achten Sie darauf, dass diese auch getragen werden!



Hektik vermeiden

Planen Sie morgens genügend Zeit ein! Ein gestresstes Kind ist unkonzentriert, da können leicht Fehler passieren.



1 Kraftwerksgasse / Unterführung B145:
An dieser Stelle musst du durch eine Unterführung gehen. Da diese in einer Kurve liegt, kannst du herannahende Autos erst spät erkennen. Außerdem gibt es keinen Gehsteig, gehe also stets an der Außenseite der Kurve! Wenn du mit anderen Kindern dort unterwegs bist, dann geht hintereinander und achtet auf den Verkehr!



2 Kreisverkehr Energie AG / OKA Turm:
Wenn du aus der Bahnhofstraße kommst, dann sei an diesem Schutzweg besonders aufmerksam! Der Verkehr staut sich manchmal und Autos bleiben auf dem Schutzweg stehen. Gehe nicht zwischen den stehenden Fahrzeuge hindurch, sondern warte, bis sie weitergefahren sind! Gehe erst weiter, wenn der Schutzweg frei ist!



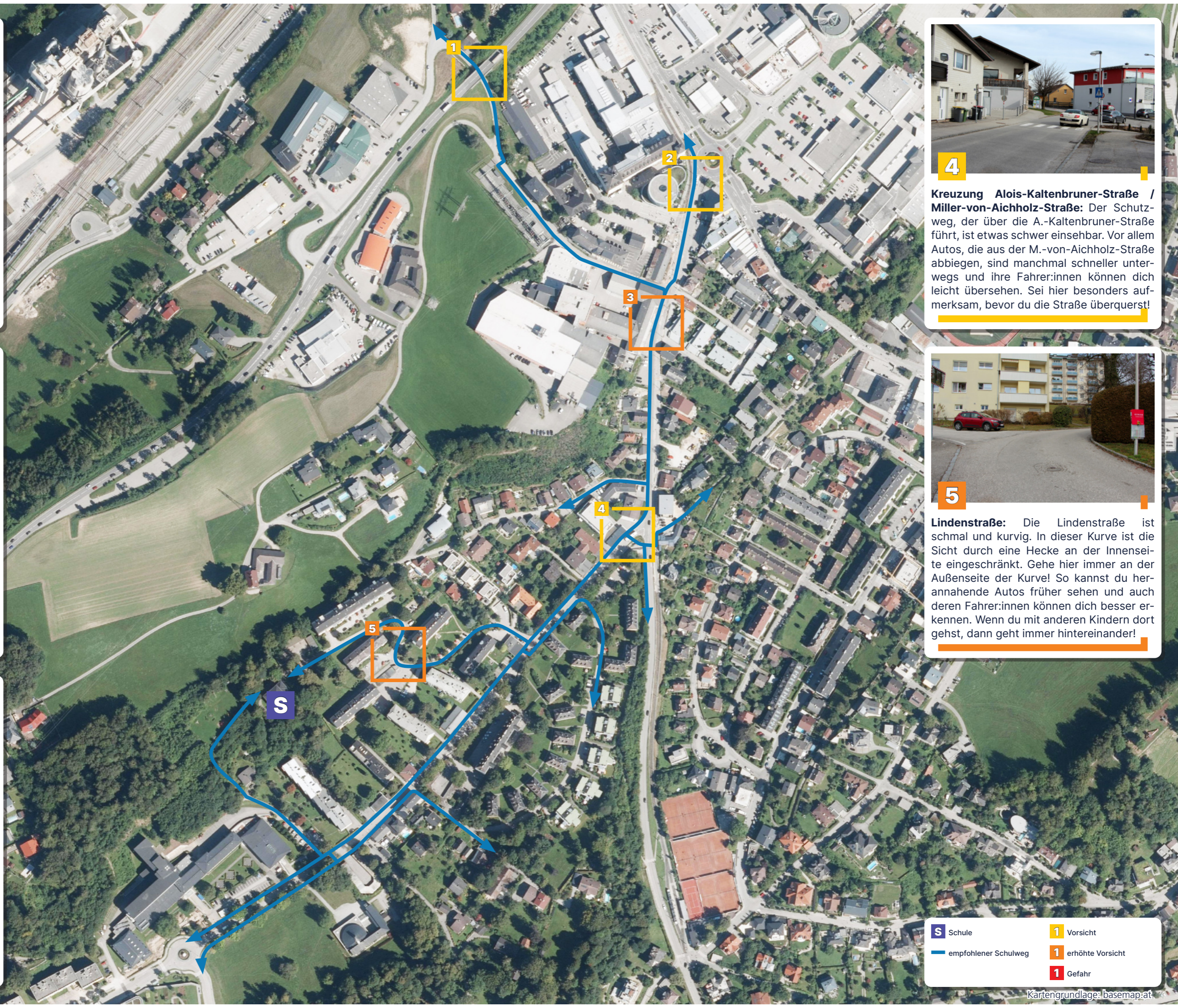
3 Alois-Kaltenbruner-Straße - Wohnland Berger: Beim Wohnland Berger befindet sich eine Zufahrt, die vom Gehsteig aus schwer einsehbar ist. Wenn du dort vorbeikommst, dann bleibe stehen und sei aufmerksam! Achte darauf, wenn Autos aus der Zufahrt kommen, denn deren Fahrer:innen können dich leicht übersehen! Gehe erst weiter, wenn der Weg frei ist!



4 Kreuzung Alois-Kaltenbruner-Straße / Miller-von-Aichholz-Straße: Der Schutzweg, der über die A.-Kaltenbruner-Straße führt, ist etwas schwer einsehbar. Vor allem Autos, die aus der M.-von-Aichholz-Straße abbiegen, sind manchmal schneller unterwegs und ihre Fahrer:innen können dich leicht übersehen. Sei hier besonders aufmerksam, bevor du die Straße überquerst!



5 Lindenstraße: Die Lindenstraße ist schmal und kurvig. In dieser Kurve ist die Sicht durch eine Hecke an der Innenseite eingeschränkt. Gehe hier immer an der Außenseite der Kurve! So kannst du herannahende Autos früher sehen und auch deren Fahrer:innen können dich besser erkennen. Wenn du mit anderen Kindern dort gehst, dann geht immer hintereinander!



- S** Schule
- 1** Vorsicht
- 1** erhöhte Vorsicht
- 1** Gefahr
- empfohlener Schulweg