



# Schulwegplan

VS Hallein Neualm

[schulwegplan.at](http://schulwegplan.at)

Stand: Februar 2024

Weitere Informationen über Projekte, Aktionen, Medien und Modelle zum Thema Sicherheit und Gesundheit rund um die Schule finden Sie unter [auva.at/sicherlernen](http://auva.at/sicherlernen).



**Disclaimer:** Dieser Schulwegplan wurde mit größter Sorgfalt erstellt. Er dient ausschließlich der Information und soll eine Entscheidungshilfe für die Erziehungsberechtigten zur Wahl des idealen Schulweges für ihr Kind darstellen. Die Verantwortung für die Auswahl des spezifischen Schulweges liegt jedoch bei den Erziehungsberechtigten selbst! Weder die AUVA noch das von der AUVA mit der Datenerhebung und Gestaltung dieses Schulwegplans beauftragte KFV (Kuratorium für Verkehrssicherheit) übernehmen eine Gewährleistung für die Richtigkeit, Aktualität, Qualität und Vollständigkeit der bereitgestellten Informationen. Die Nutzung des Schulwegplanes erfolgt auf eigene Verantwortung und Gefahr. Haftungsansprüche gleich welcher Art gegen das KFV oder die AUVA, die sich auf Schäden materieller oder ideeller Art beziehen, welche durch die Nützung oder Nichtnützung der dargebotenen Informationen etc. bzw. durch die Nützung fehlerhafter und unvollständiger Informationen verursacht wurden, sind ausgeschlossen. Der Schulwegplan wurde mit Datenstand zum angegebenen Datum gestaltet. Spätere allfällige infrastrukturelle oder straßenräumliche Änderungen (wie z. B. neue Schutzwege, Baustellen oder Sperren) konnten somit nicht berücksichtigt werden. Ebenso legt das KFV Wert auf die Feststellung, dass die Auflistung der ausgewiesenen Gefahrenzonen als nicht abschließend zu betrachten ist. Sämtliche Inhalte sind urheberrechtlich geschützt. Verwertungen und Vervielfältigungen gleich welcher Art sind nicht gestattet und strafbar. Davon ausgenommen sind einzelne Vervielfältigungen für den eigenen, privaten Gebrauch. Es gilt ausschließlich österreichisches Recht.  
**Fotos:** AUVA und KFV  
**Medieninhaber:** Allgemeine Unfallversicherungsanstalt, Wienerbergstraße 11, 1100 Wien  
**Hersteller:** Kuratorium für Verkehrssicherheit, Schleiergasse 18, 1100 Wien  
**Verlags- und Herstellungsort:** Wien

## Schulwegplan

Liebe Eltern! Der Schulweg ist oft der erste Weg, den Kinder alleine zu Fuß zurücklegen. Das macht nicht nur Spaß und ist gesund, sondern reduziert auch die Pkw-Fahrten im Schulumfeld.

Es ist uns ein großes Anliegen, dass Ihr Kind sicher in die Schule und nach Hause kommt. Eine Maßnahme zur Erhöhung der Schulwegsicherheit ist vorliegender Schulwegplan, der in Zusammenarbeit mit der Stadt Hallein, der AUVA (Allgemeine Unfallversicherungsanstalt) und dem KFV

(Kuratorium für Verkehrssicherheit) sowie der tatkräftigen Unterstützung von Eltern, Schule, Kindern und Polizei entstand. Dieser Plan hilft Ihnen dabei, den optimalsten Fußweg zur Volksschule zu wählen und zu üben. Er gibt einen umfassenden Überblick des Schulumfelds, zeigt geeignete Wege und Überquerungsstellen, bietet aber auch konkrete Unterstützung beim gemeinsamen Schulwegtraining.



## Volksschule

Die Volksschule liegt abseits von Hauptstraßen in einer Tempo-30-Zone und ist gut zu Fuß erreichbar. Auch durch die Bushaltestelle in direkter Nähe ist die Schule gut angebunden. Um ein übermäßiges Verkehrsaufkommen vor der Schule zu vermeiden, bittet die Schulleitung Sie, liebe Eltern, Ihre Kinder nicht direkt bis zur Schule zu fahren. Sollten Sie doch mit dem Auto fahren, achten Sie bitte besonders auf Kinder, die zu Fuß gehen und fahren Sie entsprechend vorsichtig! Seien Sie an Kreuzungen besonders aufmerksam und ermöglichen Sie den Kindern jederzeit das Überqueren der Straße, auch abseits von Schutzwegen!

## AUVA-Schulwegtipps

### Gemeinsam bewegt aktiv

Gehen Sie so viel wie möglich mit Ihrem Kind zu Fuß! Zeigen und erklären Sie ihm, wie man sich im Straßenverkehr richtig verhält. Nur durch viel Routine erlangt Ihr Kind Sicherheit.



### Seien Sie Vorbild!

Kinder lernen durch Beobachtung und Nachahmung. Queren Sie nur bei grünem Ampellicht, so verinnerlichen bereits die Kleinsten das richtige Verhalten im Straßenverkehr.

### Gute Sicht für alle

Wählen Sie gut überschaubare Überquerungsstellen, an denen gute Sicht für alle besteht. Ihr Kind muss die Lenker:innen sehen können – die Lenker:innen müssen Ihr Kind sehen können. Meiden Sie Sicht Hindernisse wie Kurven, parkende Fahrzeuge und Sträucher. Nie vor oder hinter einem Bus queren!



### Stehen – Schauen – Gehen

„Halt“ vor jeder Überquerung ist die wichtigste Regel für Ihr Kind. Vor jeder Überquerung – auch bei Ampeln und Zebrastreifen – bewusst nach beiden Seiten schauen. Ebenso über die Schulter und auf mögliche Abbieger:innen achten. Erst gehen, wenn die Fahrbahn frei ist, oder die Lenker:innen halten!

### Zur Schule rollen

Auch den Schulweg mit dem Roller üben (alleine gestattet ab acht Jahren). Gehwege sind erlaubt, Radwege und Straßen tabu. Wichtig ist, langsam zu fahren und Rücksicht auf Fußgänger:innen zu nehmen. Vor jeder Überquerungsstelle gilt: Rechtzeitig halten und schauen! Auf den Radhelm nicht vergessen!

### Sichtbarkeit

Reflektierende Materialien sowie Warnwesten erhöhen die Sichtbarkeit nicht nur bei Dämmerung und schlechter Sicht, sondern auch tagsüber. Achten Sie darauf, dass diese auch getragen werden!



### Hektik vermeiden

Planen Sie morgens genügend Zeit ein! Ein gestresstes Kind ist unkonzentriert, da können leicht Fehler passieren.



1

**Kreuzung Kastenhofweg / Solvay-Halvic-Straße:** An dieser Stelle musst du den Kastenhofweg überqueren. Die Kreuzung ist unübersichtlich, sei hier besonders vorsichtig! Überquere die Straße nahe der Bushaltestelle, dort hast du gute Sicht auf den Verkehr! Stelle dich gut sichtbar hin und beobachte den Verkehr! Gehe erst los, wenn die Straße frei ist!



2

**Kreuzung Kastenhofweg / Karlspergweg:** Wenn du aus dem Kastenhofweg kommst und zur Schule gehst, sei hier vorsichtig! Es kommen viele Autos den Hang herunter, deren Fahrer:innen können dich leicht übersehen. Wenn du weitergehst, kommst du zum Schutzweg am Salzburger-Schützen-Weg. Sei auch hier aufmerksam und achte auf herannahende Autos!



3

**Kreuzung Karlspergweg / Sikorastraße:** An dieser Kreuzung gibt es mehrere Schutzwege. Wenn du die Schutzwege benutzt, sei aufmerksam! Ein Schutzweg über den Karlspergweg liegt nahe an einem Zaun, dort ist die Sicht eingeschränkt, wenn du am Heimweg bist. Stelle dich dort gut sichtbar hin und achte auf den Verkehr! Gehe erst los, wenn die Straße frei ist!



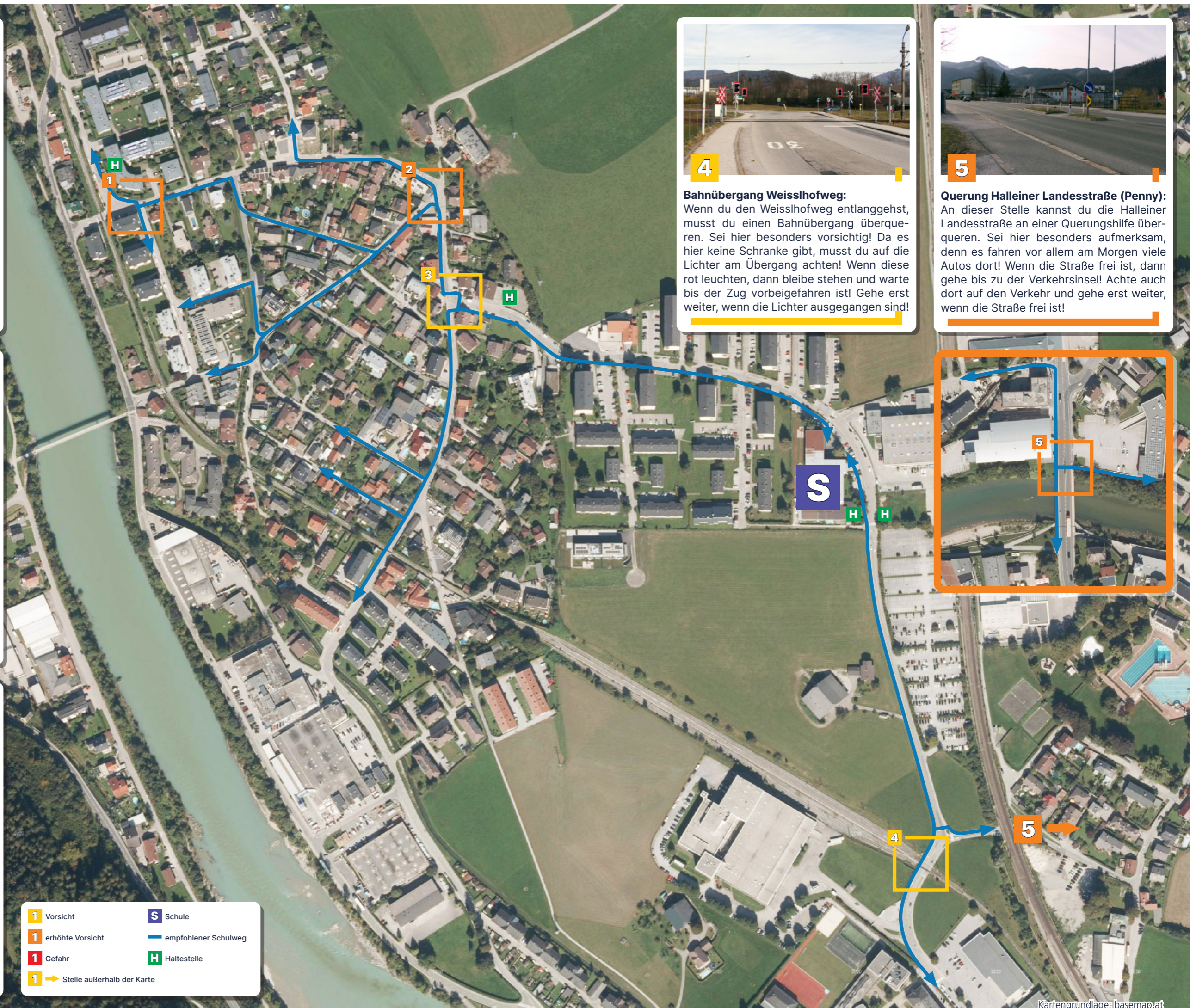
4

**Bahnübergang Weisslhofweg:** Wenn du den Weisslhofweg entlanggehst, musst du einen Bahnübergang überqueren. Sei hier besonders vorsichtig! Da es hier keine Schranke gibt, musst du auf die Lichter am Übergang achten! Wenn diese rot leuchten, dann bleibe stehen und warte bis der Zug vorbeigefahren ist! Gehe erst weiter, wenn die Lichter ausgegangen sind!



5

**Querung Halleiner Landesstraße (Penny):** An dieser Stelle kannst du die Halleiner Landesstraße an einer Querungshilfe überqueren. Sei hier besonders aufmerksam, denn es fahren vor allem am Morgen viele Autos dort! Wenn die Straße frei ist, dann gehe bis zu der Verkehrsinsel! Achte auch dort auf den Verkehr und gehe erst weiter, wenn die Straße frei ist!



- 1 Vorsicht
- 1 erhöhte Vorsicht
- 1 Gefahr
- 1 → Stelle außerhalb der Karte
- S Schule
- empfohlener Schulweg
- H Haltestelle