



Schulwegplan

Bildungszentrum Fröbelgasse
VS Leoben-Göss und VS Leoben-Leitendorf

Foto: KFV/ChatGPT

schulwegplan.at

Stand: Mai 2026

Weitere Informationen über Projekte, Aktionen, Medien und Modelle zum Thema Sicherheit und Gesundheit rund um die Schule finden Sie unter auva.at/sicherlernen.



Disclaimer: Dieser Schulwegplan wurde mit größter Sorgfalt erstellt. Er dient ausschließlich der Information und soll eine Entscheidungshilfe für die Erziehungsberechtigten zur Wahl des idealen Schulweges für ihr Kind darstellen. Die Verantwortung für die Auswahl des spezifischen Schulweges liegt jedoch bei den Erziehungsberechtigten selbst! Weder die AUVA noch das von der AUVA mit der Datenerhebung und Gestaltung dieses Schulwegplans beauftragte KFV (Kuratorium für Verkehrssicherheit) übernehmen eine Gewährleistung für die Richtigkeit, Aktualität, Qualität und Vollständigkeit der bereitgestellten Informationen. Die Nutzung des Schulwegplanes erfolgt auf eigene Verantwortung und Gefahr. Haftungsansprüche gleich welcher Art gegen das KFV oder die AUVA, die sich auf Schäden materieller oder ideeller Art beziehen, welche durch die Nützung oder Nichtnützung der dargebotenen Informationen etc. bzw. durch die Nützung fehlerhafter und unvollständiger Informationen verursacht wurden, sind ausgeschlossen. Der Schulwegplan wurde mit Datenstand zum angegebenen Datum gestaltet. Spätere allfällige infrastrukturelle oder straßenräumliche Änderungen (wie z. B. neue Schutzwege, Baustellen oder Sperren) konnten somit nicht berücksichtigt werden. Ebenso legt das KFV Wert auf die Feststellung, dass die Auflistung der ausgewiesenen Gefahrenzonen als nicht abschließend zu betrachten ist. Sämtliche Inhalte sind urheberrechtlich geschützt. Verwertungen und Vervielfältigungen gleich welcher Art sind nicht gestattet und strafbar. Davon ausgenommen sind einzelne Vervielfältigungen für den eigenen, privaten Gebrauch. Es gilt ausschließlich österreichisches Recht.
Fotos: AUVA und KFV
Medieninhaber: Allgemeine Unfallversicherungsanstalt, Wienerbergstraße 11, 1100 Wien
Hersteller: Kuratorium für Verkehrssicherheit, Schleiergasse 18, 1100 Wien
Verlags- und Herstellungsort: Wien

Vorwort

Vorliegender Schulwegplan entstand in Kooperation der AUVA (Allgemeine Unfallversicherungsanstalt), des KFV (Kuratorium für Verkehrssicherheit), der Schulleitung und der Stadt Leoben.

Liebe Eltern! Liebe Schülerinnen und Schüler!

Den Schulweg alleine zu gehen, ist gerade für Schulanfängerinnen und Schulanfänger eine große Herausforderung. Deshalb ist es besonders wichtig, dass der Weg zur Schule geübt wird. Um Risiken sichtbar zu machen, haben Fachleute dafür Schulwegpläne erstellt, damit Eltern gemeinsam mit den Kindern den Schulweg bestmöglich einüben können. Für mich ist Sicherheit auf den Schulwegen oberstes Gebot. Mit den Schulwegplänen sollen auch alle Verkehrsteilnehmerinnen und Verkehrsteilnehmer sensibilisiert werden, auf die Kinder im Straßenverkehr noch mehr zu achten. Ich wünsche allen einen unfallfreien Gang in die Schule und wieder nach Hause.

Schulwegplan

Der Schulweg ist oft der erste Weg, den Kinder selbstständig zu Fuß bewältigen. Das macht nicht nur Spaß und ist gesund, sondern verringert auch den Pkw-Verkehr im Schulumfeld.

Uns ist es ein Anliegen, dass Ihr Kind sicher zur Schule und wieder nach Hause kommt. Der vorliegende Schulwegplan zeigt sichere Routen zur Schule und unterstützt Sie beim Üben des Schulwegs.

Sollte doch einmal etwas passieren: Schulkinder sind bei der AUVA beitragsfrei unfallversichert. Bei einem Unfall Ihres Kindes auf dem Weg zur Schule bzw. auf dem Weg von der Schule nach Hause – egal, ob der Weg zu Fuß, mit dem Bus, mit dem Roller oder anderen Verkehrsmitteln zurückgelegt wurde – informieren Sie bitte die Schulleitung darüber. Diese wird die Unfallmeldung an uns vornehmen.

Ihre AUVA

Volksschule

Das Bildungszentrum Fröbelgasse liegt in einer 30er-Zone.

Liebe Eltern! An Schultagen dürfen Sie von 07:30 bis 08:00 Uhr, von 11:30 bis 13:00 Uhr und von 16:45 bis 17:15 Uhr mit dem Auto nicht bis zur Schule fahren. In diesem Zeitraum gilt in der Fröbelgasse die sogenannte Schulstraße, d.h. Kfz-Verkehr ist bis auf einige Ausnahmen verboten. Wenn Sie Ihr Kind mit dem Auto fahren, lassen Sie es bitte morgens bei der Elternhaltestelle in der Josef-Heißl-Straße aussteigen (siehe EH im Plan)! Vermeiden Sie es, im Halte- und Parkverbot der Alois-Edlinger-Gasse zu halten! Bitte achten Sie besonders darauf, Ihr Kind niemals straßenseitig aussteigen zu lassen!



Nur durch viel Routine erlangt Ihr Kind Sicherheit.

Durch diese einfachen Maßnahmen können Sie einen großen Beitrag zur Erhöhung der Verkehrssicherheit rund um die Schule leisten.

AUVA-Schulwegtipps

Gemeinsam bewegt aktiv

Gehen Sie so viel wie möglich mit Ihrem Kind zu Fuß! Zeigen und erklären Sie ihm, wie man sich im Straßenverkehr richtig verhält. Nur durch viel Routine erlangt Ihr Kind Sicherheit.



Seien Sie Vorbild!

Kinder lernen durch Beobachtung und Nachahmung. Queren Sie deshalb nur bei grünem Ampellicht und verwenden Sie kein Handy oder Smartphone auf dem Schulweg!

Gute Sicht für alle

Wählen Sie gut überschaubare Überquerungsstellen, an denen gute Sicht für alle besteht. Ihr Kind muss die Lenker:innen sehen können – die Lenker:innen müssen Ihr Kind sehen können. Meiden Sie Sichthindernisse wie Kurven, parkende Fahrzeuge und Sträucher. Nie vor oder hinter einem Bus queren!



Stehen – Schauen – Gehen

„Halt“ vor jeder Überquerung ist die wichtigste Regel für Ihr Kind. Vor jeder Überquerung – auch bei Ampeln und Zebrastreifen – bewusst nach beiden Seiten schauen. Ebenso über die Schulter und auf mögliche Abbieger:innen achten. Erst gehen, wenn die Fahrbahn frei ist, oder die Lenker:innen halten!

Zur Schule rollen

Auch den Schulweg mit dem Tretroller üben. Alleine fahren ist ab acht Jahren gestattet. Gehwege sind erlaubt, Radwege und Straßen tabu. Wichtig ist, langsam zu fahren und Rücksicht auf Fußgänger:innen zu nehmen. Vor jeder Überquerungsstelle gilt: Rechtzeitig halten und schauen! Auf den Radhelm nicht vergessen!

Sichtbarkeit

Reflektierende Materialien sowie Warnwesten erhöhen die Sichtbarkeit nicht nur bei Dämmerung und schlechter Sicht, sondern auch tagsüber. Achten Sie darauf, dass diese auch getragen werden!



Hektik vermeiden

Planen Sie morgens genügend Zeit ein! Ein gestresstes Kind ist unkonzentriert, da können leicht Fehler passieren.



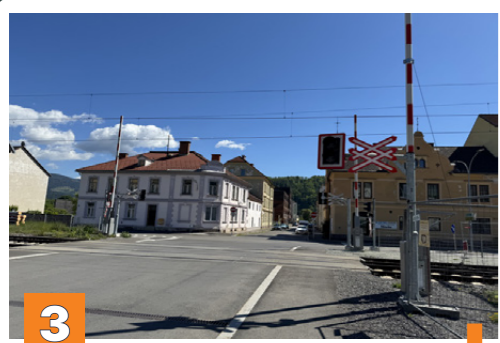
Zebrastreifen Höhe Billa Plus:

Fahrzeuge, die am Linksabbiegestreifen stehen, können hier die Sicht auf die Straße behindern! Schau vor dem Queren zuerst nach links und gehe erst los, wenn aus dieser Richtung keine Fahrzeuge kommen! Bleibe dann auf der Mittelinsel stehen und achte nun auf Fahrzeuge von rechts! Achte auch auf Radfahrer:innen am Radweg!



Querung Dorfstraße:

Hier gibt es keinen Zebrastreifen, aber eine Mittelinsel. Quere hier in Etappen! Achte zuerst auf die Autos, die von links kommen und quere den ersten Teil der Fahrbahn, wenn die Straße frei ist! Bleibe auf der Mittelinsel stehen und schau nun nach rechts! Gehe erst los, wenn kein Fahrzeug kommt! Achte auch auf abbiegende Fahrzeuge!



Bahnübergang Dorfstraße:

Wenn du dich dem Bahnübergang nähert, behalte stets die Ampelanlage im Auge! Bleibe vor dem Queren der Gleise stehen und vergewissere dich, dass die Ampel nicht aufleuchtet! Wenn die Ampel orange oder rot leuchtet, bleibe stehen! Warte, bis die Schranken ganz geöffnet sind und das Licht erloschen ist, bevor du weitergehst!



Zebrastreifen Alois-Edlinger-Gasse:

Normalerweise hilft dir hier die Polizei über die Straße. Solltest du ohne Begleitung queren müssen, benütze unbedingt den Zebrastreifen südlich der Kreuzung, wie im Plan eingezeichnet! An dieser Stelle ist die Straße nämlich am schmalsten. Auch hier gilt: Immer nach beiden Seiten schauen und warten, bis du sicher queren kannst!



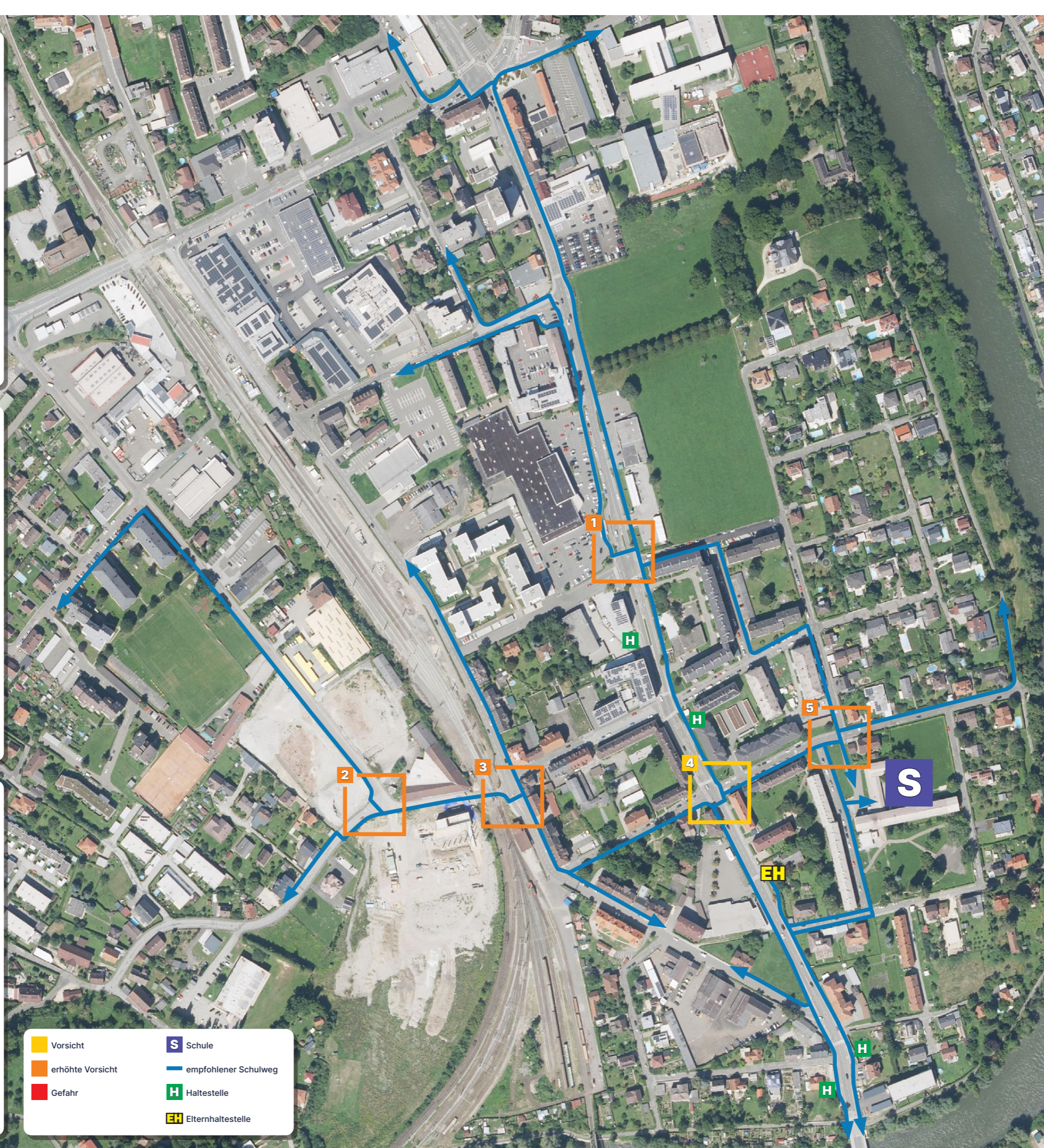
Kein Zebrastreifen vor der Schule:

Wenn es keinen Zebrastreifen gibt, dann bleibe vor dem Queren der Straße am Fahrbahnrand stehen! Schau mehrmals in beide Richtungen! Gehe erst los, wenn die Straße frei ist und sich keine Fahrzeuge nähern! Sei besonders vorsichtig, wenn du zwischen haltenden oder parkenden Autos durchgehen musst!



Allgemein - Parkende Autos:

Es kann sein, dass parkende Autos dir beim Überqueren der Straße die Sicht verstellen. Achte darauf, dass niemand im Auto sitzt und das Auto auch tatsächlich zum Parken abgestellt ist! Gehe einige Schritte nach vor und bleibe im Schutz des Autos stehen! Quere erst, wenn du sehen kannst, dass sich keine anderen Fahrzeuge nähern!



	Vorsicht		Schule
	erhöhte Vorsicht		empfohlener Schulweg
	Gefahr		Haltestelle
			Elternhaltestelle