



Weitere Informationen über Projekte, Aktionen, Medien und Modelle zum Thema Sicherheit und Gesundheit rund um die Schule finden Sie unter [www.auva.at/sicherlernen](http://www.auva.at/sicherlernen).

Medieninhaber und Hersteller:  
Allgemeine Unfallversicherungsanstalt, Wienerbergstraße 11, 1100 Wien  
Verlags- und Herstellungsort: Wien

Disclaimer: Dieser Schulwegplan wurde mit größter Sorgfalt erstellt. Er dient ausschließlich der Information und soll eine Entscheidungshilfe für die Erziehungsberechtigten zur Wahl des idealen Schulweges für ihr Kind darstellen. Die Verantwortung für die Auswahl des spezifischen Schulweges liegt jedoch bei den Erziehungsberechtigten selbst! Weder die AUVA noch das von der AUVA mit der Datenerhebung und Gestaltung dieses Schulwegplans beauftragte KFV (Kuratorium für Verkehrssicherheit) übernehmen eine Gewährleistung für die Richtigkeit, Aktualität, Qualität und Vollständigkeit der bereitgestellten Informationen. Die Nutzung des Schulwegplanes erfolgt auf eigene Verantwortung und Gefahr. Haftungsansprüche gleich welcher Art gegen das KFV oder die AUVA, die sich auf Schäden materieller oder ideeller Art beziehen, welche durch die Nutzung oder Nichtnutzung der dargebotenen Informationen etc. bzw. durch die Nutzung fehlerhafter und unvollständiger Informationen verursacht wurden, sind ausgeschlossen. Der Schulwegplan wurde mit Datenstand zum angegebenen Datum gestaltet. Spätere allfällige infrastrukturelle oder straßenräumliche Änderungen (wie z. B. neue Schutzwege, Baustellen oder Sperren) konnten somit nicht berücksichtigt werden. Ebenso legt das KFV Wert auf die Feststellung, dass die Auflistung der ausgewiesenen Gefahrenzonen als nicht abschließend zu betrachten ist. Sämtliche Inhalte sind urheberrechtlich geschützt. Verwertungen und Vervielfältigungen gleich welcher Art sind nicht gestattet und strafbar. Davon ausgenommen sind einzelne Vervielfältigungen für den eigenen, privaten Gebrauch. Es gilt ausschließlich österreichisches Recht.

## Schulwegplan VS Feldkirch-Nofels

[www.auva.at](http://www.auva.at)[www.auva.at](http://www.auva.at)

### Liebe Eltern!

Der Schulweg stellt in Bezug auf die Sicherheit ein besonderes Problemfeld dar. Gerade für Erstklasslerinnen und Erstklassler bedeutet dieser nicht nur einen Schritt in eine neue Welt, sondern auch die erstmalige Auseinandersetzung mit den Herausforderungen des Straßenverkehrs.

Die Allgemeine Unfallversicherungsanstalt (AUVA) bemüht sich daher Maßnahmen zu setzen, um Schulwege für Kinder sicherer zu machen. Eine Initiative ist dieser Schulwegplan, der mit Unterstützung der Stadt Feldkirch entstand. Er soll Ihnen Hinweise geben, welche Wege zur Schule geeignet sind, wo es weitgehend empfehlenswerte Querungsstellen gibt und wo Kinder besonders vorsichtig sein müssen.

Basis dieses Plans sind die von den Eltern der Volksschule Nofels genannten Problembereiche im Schulumfeld, welche zusätzlich der Stadt zur Prüfung von baulichen Verkehrssicherheitsmaßnahmen dienen sollen.

### AUVA-Schulwegtipps

Bauliche und verkehrsregelnde Maßnahmen machen Schulwege sicherer! Aber auch Sie als Eltern sind gefordert: Durch konsequentes Verkehrstraining können Sie viel für die Sicherheit Ihres Kindes am Schulweg beitragen.

#### Schulweg üben!

Gehen Sie mit Ihrem Kind den Schulweg ab und erklären Sie ihm, warum es wo gefährlich ist und worauf es als Fußgängerin bzw. Fußgänger achten muss. Üben Sie problematische Stellen (siehe Schulwegplan) besonders gut. Beim nächsten Mal lassen Sie sich bereits von Ihrem Kind führen, das dabei über sein Verhalten spricht. So können Sie feststellen, ob es alles richtig verstanden hat und eventuell korrigierend eingreifen.



Regelmäßiges, gemeinsames Training ist wichtig!

### Der erste Alleingang

Jedes Kind ist anders, jeder Schulweg ist anders. Deshalb gibt es auch keine fixe Altersangabe, wann man ein Kind alleine gehen lassen kann. Eine Faustregel gibt es auf alle Fälle: Üben Sie mit Ihrem Kind und begleiten Sie es so lange, bis Sie sicher sind, dass es zuverlässig alleine zurechtkommt.

### Sehen und gesehen werden

Wichtig ist der Blickkontakt zwischen Kind und Kfz-Lenkerinnen bzw. -Lenkern: Diese können nur stehen bleiben, wenn sie das Kind auch tatsächlich gesehen haben. Ein Kind hingegen kann nur sicher queren, wenn es rechtzeitig erkennen kann, dass die Straße frei ist oder die Fahrzeuglenkerin bzw. der Fahrzeuglenker angehalten hat. Deshalb sollten Überquerungen bei unübersichtlichen Stellen, wie z. B. zwischen parkenden Autos und Sträuchern, vor Kurven und Kuppen vermieden werden.

### Die Kür: Überqueren einer Fahrbahn

Möglichst einen sicheren Übergang suchen, selbst wenn ein Umweg eingeplant werden muss. Optimal sind Ampelanlagen, Sicherung durch Schulwegdienste, Mittelinseln, Fahrbahnerhöhungen, Gehsteigvorziehungen,

Zebrastreifen. Falls keine Querungshilfen vorhanden sind, gilt: Eine Querungsstelle wählen, die gute Sicht auf die Fahrbahn bietet. Immer am Gehsteigrand stehen bleiben. Erst gehen, wenn die Straße frei ist oder alle Autos – aus beiden Richtungen – angehalten haben.

### Helle Kleidung sorgt für Sicherheit

Sorgen Sie dafür, dass Ihr Kind im Straßenverkehr rechtzeitig gesehen wird. Gerade im Herbst und Winter, wenn es in der Früh noch dunkel ist oder bei nebligem Wetter ist helle Kleidung von Vorteil. Noch besser wirken Reflektoren an Kleidung und Schultaschen – mit diesen können Kinder von Autofahrerinnen und -fahrern schon aus einer Entfernung von 130 Metern wahrgenommen werden.



Sicherheit durch Sichtbarkeit!

## Vorwort

### Liebe Familien!

Kinder sollen ihren Schulweg zu Fuß zurücklegen können. Am Schulweg bewegen sie sich an der frischen Luft, treffen ihre Freundinnen und Freunde und lernen das Verhalten im Straßenverkehr. Damit dies gefahrlos möglich ist, gestaltet die Stadt Feldkirch Straßen und Übergänge entsprechend. Als familienfreundliche Gemeinde soll dadurch sowohl die kindliche Entwicklung als auch Feldkirch als idealer Wohn- und Lebensort für Familien gestärkt werden. Ebenso wichtig sind jedoch Schüler- und Elternlotsendienste, die Verkehrserziehung der Stadtpolizei und natürlich das Üben mit den Eltern. Das Kuratorium für Verkehrssicherheit ergänzt diese Bemühungen mit dem Schulwegplan, der Gefahrenstellen aufzeigt und wertvolle Tipps gibt. Wir danken für diese großartige Unterstützung! Stadt Feldkirch

## Schule

### Liebe Eltern!

Viele unserer Schülerinnen und Schüler werden mit dem Auto zur Schule gebracht und wieder abgeholt. Dadurch entsteht viel Verkehr im Bereich der Volksschule. Kinder, die zu Fuß gehen, werden dabei leicht übersehen und sind gefährdet zu verunfallen. Wir bitten Sie daher, liebe Eltern, Ihre Kinder nicht direkt bis vor das Schulgebäude zu fahren. Nützen Sie Stellen, die etwas weiter entfernt sind, um Ihre Kinder sicher aus- und einsteigen zu lassen! Vermeiden Sie es bitte, im Linaweg und der Franz-Heimgasse auf dem Gehsteig zu halten oder zu parken, damit die Kinder nicht auf die Straße ausweichen müssen! Außerdem wird ihnen durch parkende Fahrzeuge das Überqueren der Straße erschwert. Ihr richtiges und vorbildhaftes Verhalten hilft sehr, die Verkehrssicherheit rund um unsere Schule zu verbessern.

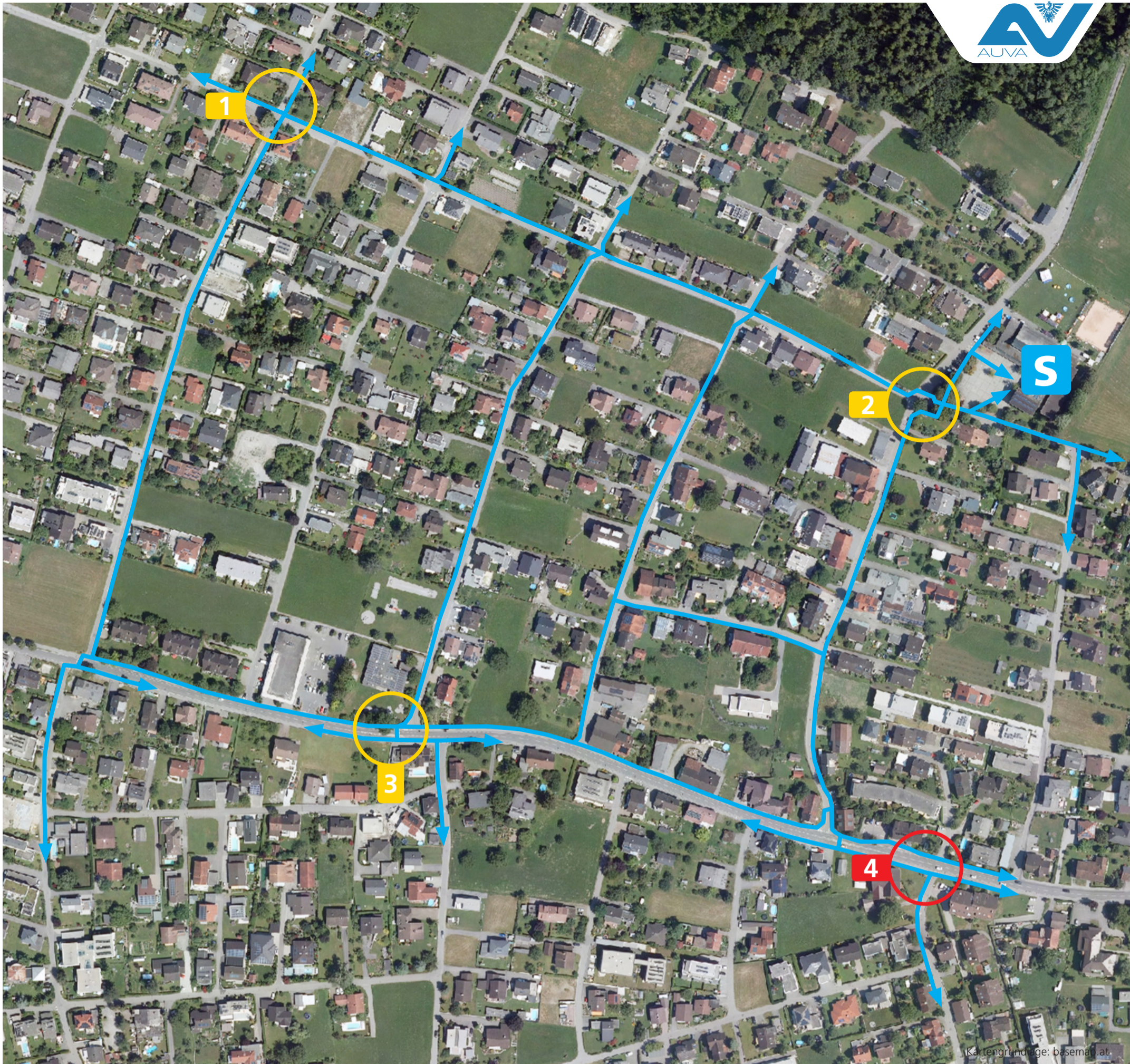
### Wir sind für Sie da!

Bei der AUVA sind rund 4,8 Millionen Personen gesetzlich gegen Arbeitsunfälle und Berufskrankheiten versichert: 1,2 Millionen Arbeiterinnen und Arbeiter sowie 1,7 Millionen Angestellte und 0,5 Millionen Selbstständige sowie 1,4 Millionen Schulkinder, Studierende und Kindergartenkinder.

Prävention ist die vorrangige Kernaufgabe der AUVA, denn die Verhütung von Unfällen vermeidet Leid und senkt gleichzeitig die Kosten für die drei weiteren Unternehmensbereiche Heilbehandlung, Rehabilitation und finanzielle Entschädigung von Unfallopfern am wirksamsten. Die Unfallverhütung für Schülerinnen und Schüler verfolgt das Ziel, deren Sicherheitskompetenz zu stärken und sie mit altersgerechten Angeboten für sicheres Handeln zu sensibilisieren.

Die Präventionsangebote der AUVA sind grundsätzlich kostenlos. Sie richten sich vorrangig an die Pädagoginnen und Pädagogen der verschiedensten Bildungseinrichtungen und - wie dieser Schulwegplan - an die Eltern der versicherten Schülerinnen und Schüler. Mehr Information darüber finden Sie unter [www.auva.at/schule](http://www.auva.at/schule)

[www.auva.at](http://www.auva.at)



Kartengrundlage: basemap.at

**S**

Schule

empfohlener Schulweg

Gefährliche Stellen:



Vorsicht  
erhöhte Vorsicht  
Gefahr! Querung vermeiden!

1



**Kreuzung Linaweg / Steinteilweg:**  
Wenn du am Linaweg zur Schule gehst, kommst du an der Kreuzung mit dem Steinteilweg vorbei. Dort befindet sich eine hohe Hecke, die die Sicht vom Gehsteig auf den Steinteilweg behindert. Sei hier besonders aufmerksam! Taste dich langsam nach vorne, bis du nach links in den Steinteilweg sehen kannst, ob von dort ein Auto kommt!

2



**Kreuzung Franz-Heim-Gasse / Schmittengässle:**  
Wenn du vom Schmittengässle in Richtung Schule gehst, musst du die Franz-Heim-Gasse überqueren. Quere nicht direkt an der Kreuzung, sondern folge dem Gehsteig um die Ecke in die Franz-Heim-Straße hinein! Dort führt eine gepflasterte Fläche über die Straße, an der du gute Sicht auf den Verkehr hast und sicher queren kannst.

3



**Kreuzung Rheinstraße / Brünneleweg:**  
Nahe dieser Kreuzung führt ein Schutzweg über die Rheinstraße. Dort sind die Autos manchmal etwas schneller unterwegs. Außerdem kommen Autos auch aus dem Brünneleweg und biegen in Richtung des Schutzweges ab. Sei hier besonders aufmerksam! Blicke mehrmals nach allen Seiten und gehe erst los, wenn kein Auto kommt!

4



**Kreuzung Rheinstraße / Badgasse:**  
Wenn du über die Badgasse in Richtung Schule gehst, kommst du zur Kreuzung mit der Rheinstraße. Überquere hier keinesfalls die Fahrbahn! Hier gibt es keinen Schutzweg und es herrscht dort viel Verkehr. Gehe am Gehsteig zunächst in Richtung Schmittengässle und überquere die Straße an dem dort befindlichen Schutzweg!