

Weitere Informationen über Projekte, Aktionen, Medien und Modelle zum Thema Sicherheit und Gesundheit rund um die Schule finden Sie unter auva.at/sicherlernen.



Disclaimer: Dieser Schulwegplan wurde mit größter Sorgfalt erstellt. Er dient ausschließlich der Information und soll eine Entscheidungshilfe für die Erziehungsberechtigten zur Wahl des idealen Schulweges für ihr Kind darstellen. Die Verantwortung für die Auswahl des spezifischen Schulweges liegt jedoch bei den Erziehungsberechtigten selbst! Weder die AUVA noch das von der AUVA mit der Datenerhebung und Gestaltung dieses Schulwegplans beauftragte KFV (Kuratorium für Verkehrssicherheit) übernehmen eine Gewährleistung für die Richtigkeit, Aktualität, Qualität und Vollständigkeit der bereitgestellten Informationen. Die Nutzung des Schulwegplanes erfolgt auf eigene Verantwortung und Gefahr. Haftungsansprüche gleich welcher Art gegen das KFV oder die AUVA, die sich auf Schäden materieller oder ideeller Art beziehen, welche durch die Nützung oder Nichtnützung der dargebotenen Informationen etc. bzw. durch die Nützung fehlerhafter und unvollständiger Informationen verursacht wurden, sind ausgeschlossen. Der Schulwegplan wurde mit Datenstand zum angegebenen Datum gestaltet. Spätere allfällige infrastrukturelle oder straßenräumliche Änderungen (wie z. B. neue Schutzwege, Baustellen oder Sperren) konnten somit nicht berücksichtigt werden. Ebenso legt das KFV Wert auf die Feststellung, dass die Auflistung der ausgewiesenen Gefahrenzonen als nicht abschließend zu betrachten ist. Sämtliche Inhalte sind urheberrechtlich geschützt. Verwertungen und Vervielfältigungen gleich welcher Art sind nicht gestattet und strafbar. Davon ausgenommen sind einzelne Vervielfältigungen für den eigenen, privaten Gebrauch. Es gilt ausschließlich österreichisches Recht.
Fotos: AUVA und KFV
Medieninhaber: Allgemeine Unfallversicherungsanstalt, Wienerbergstraße 11, 1100 Wien
Hersteller: Kuratorium für Verkehrssicherheit, Schleiergasse 18, 1100 Wien
Verlags- und Herstellungsort: Wien

Schulwegplan

VS Dr. Jonas, Kapfenberg

schulwegplan.at

Vorwort

Vorliegender Schulwegplan entstand in Kooperation der AUVA (Allgemeine Unfallversicherungsanstalt), des KFV (Kuratorium für Verkehrssicherheit), der Schulleitung und der Stadtgemeinde Kapfenberg. **Liebe Kinder!** Mit der Einschulung beginnt eine neue spannende Phase in eurem Leben. Der Weg von und zur Schule ist bestimmt aufregend, aber es gibt Stellen, wo ihr besonders auf euch Acht geben müsst. Damit ihr wisst, welche das sind, haben wir von der Stadtgemeinde gemeinsam mit fachkundigen Personen im Bereich Verkehrssicherheit euren Schulweg durchleuchtet. **Liebe Eltern!** Damit Ihre Kinder sicher von und zur Schule unterwegs sind, wurden potenziell gefährliche Stellen auf dem Schulweg analysiert, empfohlene Verhaltensweisen für die Kinder erarbeitet und hier in diesem Merkblatt zusammengefasst. Nutzen Sie diesen Plan als Hilfestellung, wenn Sie mit Ihren Kindern den Schulweg üben und weisen Sie sie auf besondere Gefahrenstellen hin! Ihre Stadtgemeinde Kapfenberg

Schulwegplan

Liebe Eltern! Der Schulweg ist oft der erste Weg, den Kinder alleine zu Fuß zurücklegen. Das macht nicht nur Spaß und ist gesund, sondern reduziert auch die Pkw-Fahrten im Schulumfeld. Es ist uns ein großes Anliegen, dass Ihr Kind sicher in die Schule und nach Hause kommt. Eine Maßnahme zur Erhöhung der Schulwegsicherheit ist dieser Schulwegplan, der sichere Fußwege zur Volksschule zeigt und Sie beim Schulwegtraining mit Ihrem Kind unterstützen soll. Sollte doch einmal etwas passieren: Schulkinder sind bei der AUVA beitragsfrei unfallversichert. Bei einem Unfall Ihres Kindes auf dem Weg zur Schule bzw. auf dem Weg von der Schule nach Hause – egal, ob der Weg zu Fuß, mit dem Bus, mit dem Roller oder anderen Verkehrsmitteln zurückgelegt wurde – informieren Sie bitte die Schulleitung darüber. Diese wird die Unfalldmeldung an uns vornehmen. **Ihre AUVA**



Volksschule

Die Volksschule Dr. Jonas ist über den Mira-Lobe-Weg erschlossen. Dieser ist eine Sackgasse mit Fahrverbot für alle Kraftfahrzeuge mit gewissen Ausnahmen. Liebe Eltern, sie dürfen mit dem Auto nicht einfahren! Der Kfz-Verkehr ist hier zum Schutz der zu Fuß gehenden Kinder auf ein Minimum reduziert. Nutzen Sie für das Bringen oder Holen der Kinder die Elternhaltestelle bei der Sporthalle! Die Umgebung rund um die Schule bietet sich für einen aktiven Schulweg an. Aktive Mobilitätsformen sind: zu Fuß, Fahrrad, Scooter und Roller. Nordöstlich des Schulgebäudes grenzt der Park an. Das umliegende Gemeindestraßennetz hat eher lokale Erschließungsfunktionen und es gilt grundsätzlich Tempo 30. Gehsteige sind ein- oder beidseitig vorhanden. Die Bushaltestelle befindet sich an der stark befahrenen Wiener Straße (B116 Leobener Straße). Diese kann mittels Unterführung sicher gequert werden.

AUVA-Schulwegtipps

Gemeinsam bewegt aktiv

Gehen Sie so viel wie möglich mit Ihrem Kind zu Fuß! Zeigen und erklären Sie ihm, wie man sich im Straßenverkehr richtig verhält. Nur durch viel Routine erlangt Ihr Kind Sicherheit.



Seien Sie Vorbild!

Kinder lernen durch Beobachtung und Nachahmung. Queren Sie nur bei grünem Ampellicht, so verinnerlichen bereits die Kleinsten das richtige Verhalten im Straßenverkehr.

Gute Sicht für alle

Wählen Sie gut überschaubare Überquerungsstellen, an denen gute Sicht für alle besteht. Ihr Kind muss die Lenker:innen sehen können – die Lenker:innen müssen Ihr Kind sehen können. Meiden Sie Sichthindernisse wie Kurven, parkende Fahrzeuge und Sträucher. Nie vor oder hinter einem Bus queren!



Stehen – Schauen – Gehen

„Halt“ vor jeder Überquerung ist die wichtigste Regel für Ihr Kind. Vor jeder Überquerung – auch bei Ampeln und Zebrastreifen – bewusst nach beiden Seiten schauen. Ebenso über die Schulter und auf mögliche Abbieger:innen achten. Erst gehen, wenn die Fahrbahn frei ist, oder die Lenker:innen halten!

Zur Schule rollen

Auch den Schulweg mit dem Roller üben (alleine gestattet ab acht Jahren). Gehwege sind erlaubt, Radwege und Straßen tabu. Wichtig ist, langsam zu fahren und Rücksicht auf Fußgänger:innen zu nehmen. Vor jeder Überquerungsstelle gilt: Rechtzeitig halten und schauen! Auf den Radhelm nicht vergessen!

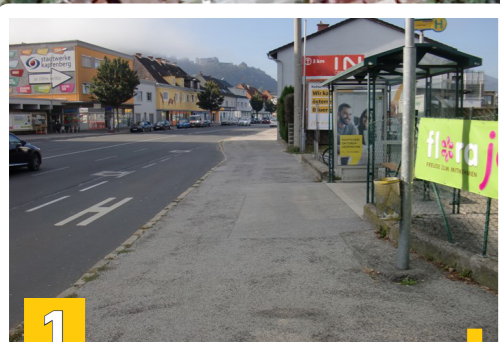
Sichtbarkeit

Reflektierende Materialien sowie Warnwesten erhöhen die Sichtbarkeit nicht nur bei Dämmerung und schlechter Sicht, sondern auch tagsüber. Achten Sie darauf, dass diese auch getragen werden!



Hektik vermeiden

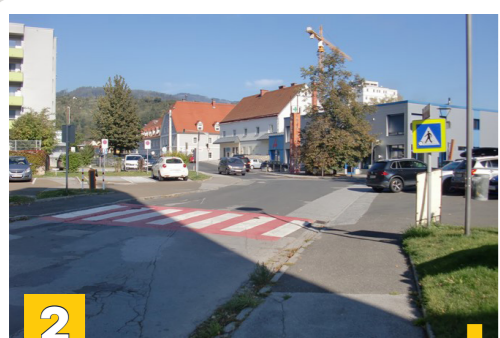
Planen Sie morgens genügend Zeit ein! Ein gestresstes Kind ist unkonzentriert, da können leicht Fehler passieren.



1

Bushaltestelle Ledigenheim:

Die Wartebereiche der Bushaltestelle Ledigenheim befindet sich neben der stark befahrenen Wiener Straße (B116 Leobener Straße). Wenn du gemeinsam mit anderen Kindern auf den Bus wartest, beachte Folgendes: Du darfst hier keinesfalls spielen, andere Kinder herumschupsen oder auf die Straße laufen!



2

Zebrastrifen Johann-Nestroy-Straße:

An einem Zebrastrifen musst du Folgendes beachten: Bleibe am Gehsteig für die Kfz-Lenker:innen gut sichtbar stehen! Schau in beide Richtungen! Quere erst, wenn die Straße frei ist oder wenn die Fahrzeuge aus beiden Richtungen für dich angehalten haben! Niemals ohne zu schauen über die Straße laufen!



3

Querung der Johann-Nestroy-Straße:

Stelle dich gut sichtbar für die Kfz-Lenker:innen am Straßenrand der Johann-Nestroy-Straße auf (wie im Bild ersichtlich)! Schau zuerst in jede Richtung, aus der ein Fahrzeug kommen kann! Erst wenn sich keine Fahrzeuge nähern oder diese für dich anhalten, gehe rasch über die Straße ohne zu laufen!

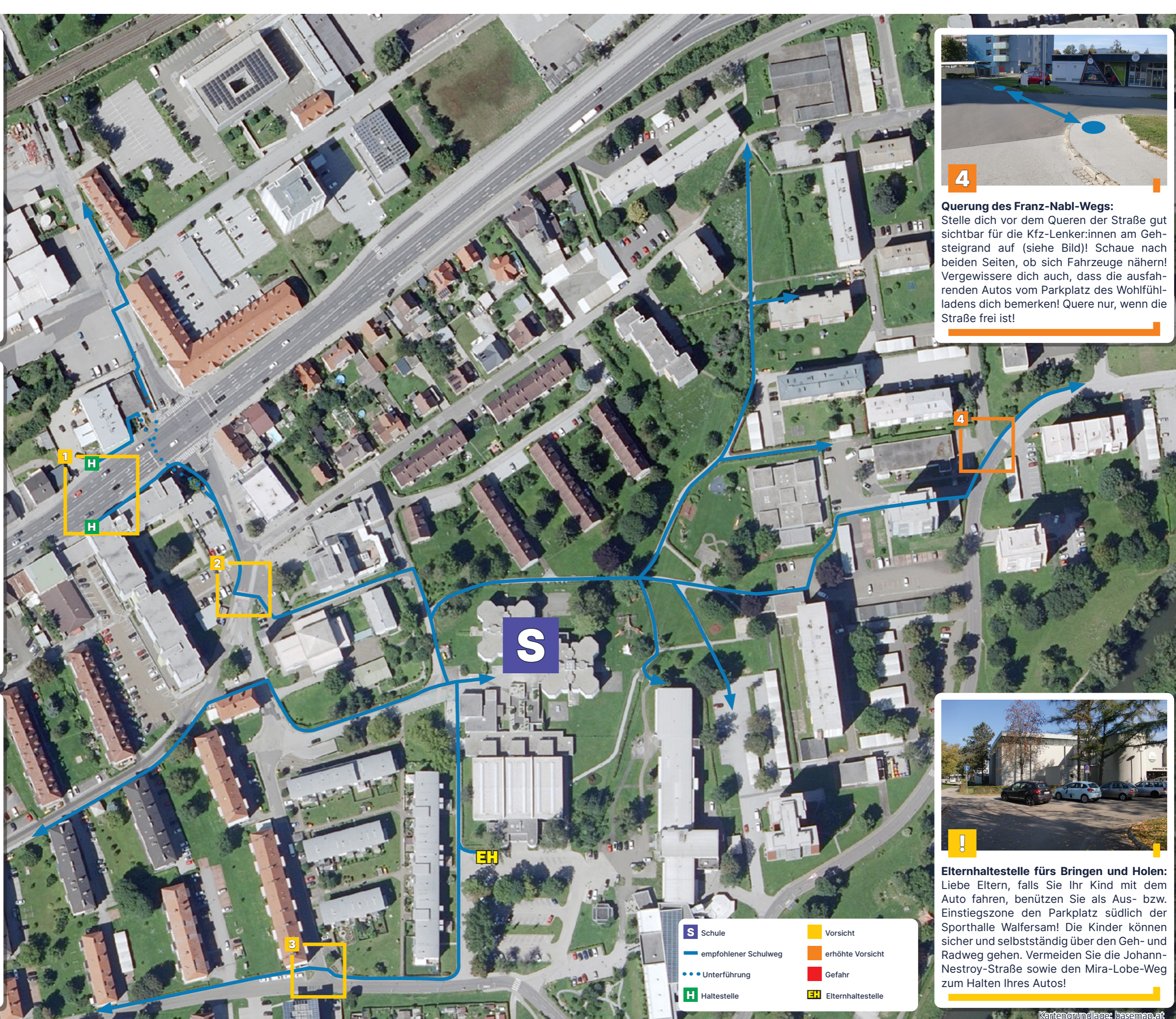


4

Querung des Franz-Nabl-Wegs:

Stelle dich vor dem Queren der Straße gut sichtbar für die Kfz-Lenker:innen am Gehsteigrand auf (siehe Bild)! Schau nach beiden Seiten, ob sich Fahrzeuge nähern! Vergewissere dich auch, dass die ausfahrenden Autos vom Parkplatz des Wohlfühl-ladens dich bemerken! Quere nur, wenn die Straße frei ist!

4



- S Schule
- empfohlener Schulweg
- Unterführung
- H Haltestelle
- Vorsicht
- erhöhte Vorsicht
- Gefahr
- EH Elterntalstation



!

Elterntalstation fürs Bringen und Holen:

Liebe Eltern, falls Sie Ihr Kind mit dem Auto fahren, benützen Sie als Aus- bzw. Einstiegszone den Parkplatz südlich der Sporthalle Walfersam! Die Kinder können sicher und selbstständig über den Geh- und Radweg gehen. Vermeiden Sie die Johann-Nestroy-Straße sowie den Mira-Lobe-Weg zum Halten Ihres Autos!