



**Liebe Eltern!**

Wir alle sehen eine wichtige Aufgabe darin, für einen sicheren Schulweg unserer Kinder zu sorgen: Die Eltern, die Allgemeine Unfallversicherungsanstalt (AUVA) als soziale Unfallversicherung, die Bezirksvorstehung und die MA 46 als Gestalter der Verkehrssicherheit.

Daher befragen wir laufend die Eltern aller Wiener Volksschüler und Volksschülerinnen über den Schulweg ihrer Kinder.

Unsere Fachleute für Sicherheit suchen immer nach dem sichersten Weg und nach Möglichkeiten, Gefahrenstellen zu beseitigen.

Das Ergebnis dieser Arbeit ist der Schulwegplan für Ihr Kind. Die Daten aus den Fragebögen werden aber auch von den Bezirken für bauliche Verbesserungen am Schulweg genutzt.

Bitte besprechen und üben Sie den sichersten Schulweg für Ihr Kind mit Hilfe dieses Plans!

**Sicherheitsberatung**

Die AUVA als soziale Unfallversicherung für Schüler und Schülerinnen hat den gesetzlichen Auftrag, Maßnahmen zur Unfallverhütung zu setzen.

Nach Unfällen in der Schule oder am Schulweg sorgt sie auch für Leistungen wie die Übernahme der Behandlungskosten, Rehabilitation und Entschädigungen.

Zur Sicherheitsberatung von Schulen und Schulerhaltern stellen wir Unterrichtsmaterial und Lehrbehelfe zur Verfügung. Auch für Eltern und Kinder gibt es Informationen.

Wenn Sie Fragen zur Sicherheit in der Schule und am Schulweg haben, wenden Sie sich bitte an uns:

AUVA  
Ing. Bernard Pfandler  
(01) 33 1 33 DW 297  
bernard.pfandler@auva.at

MA 46  
Dipl. Ing. Gabriele Steinbach  
(01) 811 14-92 998  
gabriele.steinbach@wien.gv.at

**Schulweg-Tipps**

Der Schulweg ist oft der erste Weg, den ein Kind allein im Straßenverkehr zurücklegt. Leider sind noch immer zu viele Kinder auf diesem Weg in Gefahr! Mit etwas Übung lassen sich die Gefahren besser meistern. Beachten Sie folgende Tipps!

**Schulweg sicher üben!**  
Gehen Sie mit Ihrem Kind den empfohlenen Weg ab und erklären Sie ihm, warum es wo gefährlich ist und worauf es als Fußgänger achten muss. Üben Sie problematische Stellen (siehe Schulwegplan) besonders gut. Beim nächsten Mal lassen Sie sich bereits von Ihrem Kind führen, das dabei über sein Verhalten spricht. So können Sie feststellen, ob es alles richtig verstanden hat und eventuell korrigierend eingreifen.

**Der erste Alleingang!**  
Jedes Kind ist anders, jeder Schulweg ist anders. Deswegen gibt es auch keine fixe Altersangabe, wann man ein Kind alleine gehen lassen kann. Eine Faustregel gibt es auf alle Fälle: Begleiten Sie Ihr Kind solange, bis Sie sicher sind, dass es zuverlässig alleine zurechtkommt.

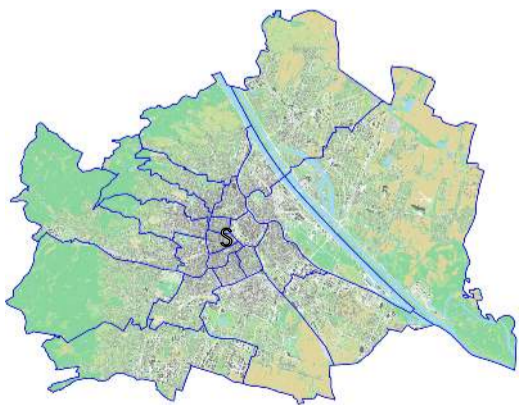
**Gute Sicht für alle!**  
Überlebenswichtig ist der Blickkontakt zwischen Kind und Kfz-Lenker: Letzterer kann nur stehen bleiben, wenn er das Kind auch tatsächlich gesehen hat. Deshalb sind Überquerungen bei unübersichtlichen Stellen, wie z. B. zwischen parkenden Autos und bei Sträuchern, tabu.

**Grün ist nicht genug!**  
Grün allein genügt nicht als Sicherheitsgarantie bei Fußgängerampeln: Immer auf mögliche Abbieger achten. Wenn die Ampel während der Querung auf Rot springt, zügig weitergehen.

**Sicher am Zebrastreifen**  
Traurig, aber wahr: Die weißen Streifen auf den Straßen sind kein Garant für Sicherheit. Erklären Sie Ihrem Kind, dass es sich auf der Straße niemals in Sicherheit wagen kann - auch nicht auf dem Schutzweg - der seinen Namen eigentlich gar nicht verdient. Für Ihr Kind heißt das: Vor dem Zebrastreifen immer stehen bleiben! Erst gehen, wenn die Straße wirklich frei ist oder alle Autos - aus beiden Richtungen - angehalten haben. Auf eventuelle Überholer achten!

1 | 0 | 7 | 0

**S** Burggasse 37

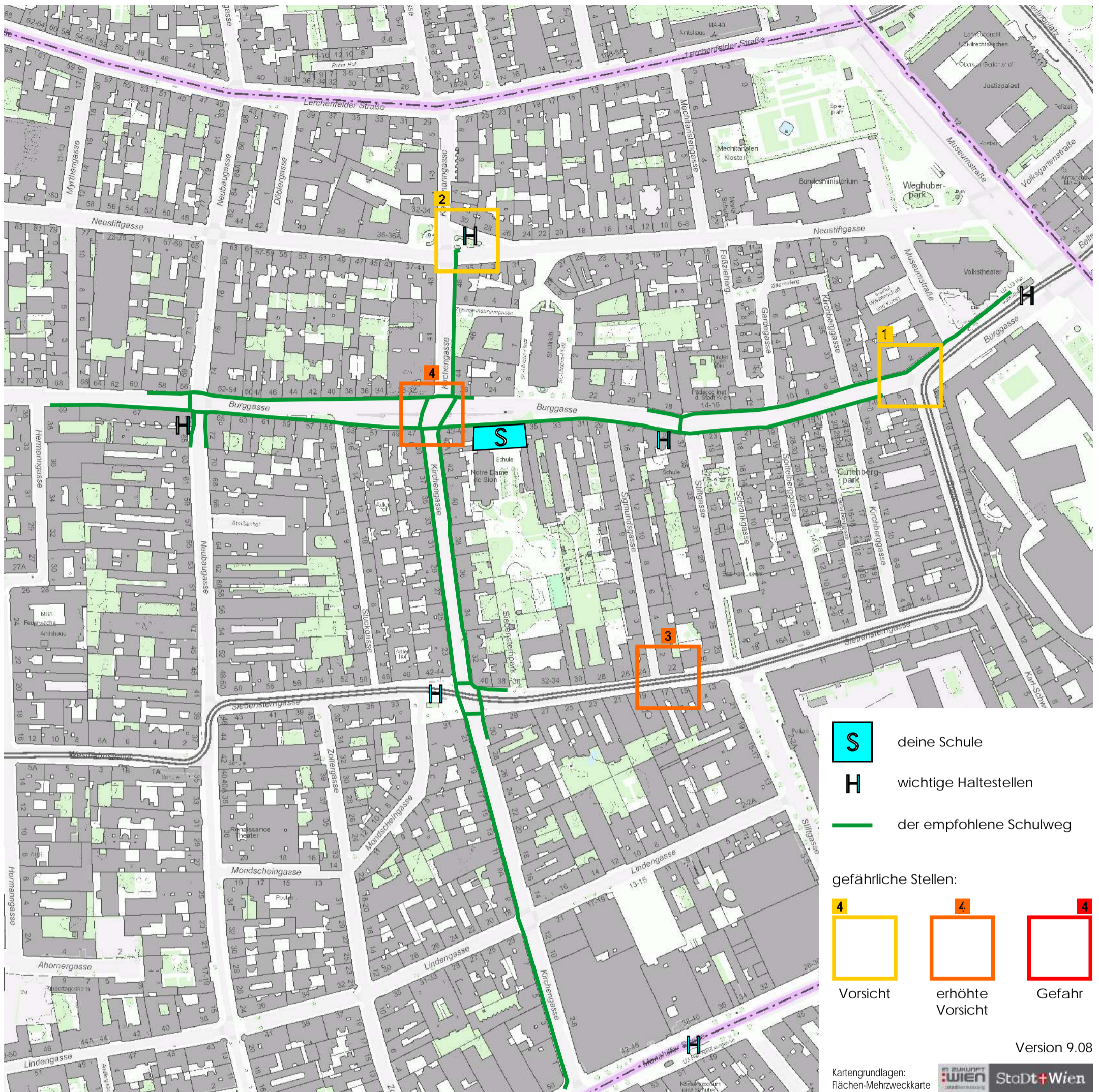


Die Burggasse ist sehr stark befahren und darf von den Kindern nur an geregelten Kreuzungen überquert werden. Aber auch bei Ampelregelungen heißt es aufzupassen: Insbesondere die Kreuzungssituation in Höhe der Kirchengasse ist sehr unübersichtlich. Das Überqueren muss hier mit den Kindern gut geübt werden. Denken Sie auch immer an Ihre Vorbildfunktion, wenn Sie mit Ihren Kindern unterwegs sind. Das gilt aber auch für fremde Kinder, die Sie bei Überquerungen beobachten und eventuell nachahmen könnten.

Von der Verwendung von Scootern wird dringend abgeraten.

Der Schulwegplan entstand mit der Unterstützung des 7. Wiener Gemeindebezirks / Neubau und der Eltern der Volksschüler, deren ausgefüllte Fragebögen wichtige Informationen zum Schulweg ihrer Kinder lieferten.





Der Gehsteig in der unteren Burggasse ist sehr eng, in diesem Bereich sollen die Kinder hintereinander an der Hausseite gehen. Wenn möglich, sollte man erst bei der Stiftgasse die Burggasse überqueren.



Der Gehsteig im Bereich der Busstation ist schmal. Die Kinder sollen im "Parkbereich" auf den Bus warten und nicht am Gehsteig.



Der Gehsteig ist sehr schmal und direkt an den Straßenbahngleisen. Die Kinder sollen in diesem Bereich hintereinander an der Hausseite gehen. Nie außerhalb des Geländers gehen oder am Geländertürnen.



Das Überqueren soll mit den Kindern geübt werden, wobei insbesondere auf abbiegende Autos zu achten ist. Erst gehen, wenn das Fahrzeug tatsächlich angehalten hat. Wenn die Ampel bei der Überquerung auf Rot springt, zügig weitergehen.

