



© Fotostudio Roth

# Schulwegplan VS Meinungen



[www.auva.at](http://www.auva.at)

## Liebe Eltern!

Der Schulweg stellt in Bezug auf die Sicherheit ein besonderes Problemfeld dar. Gerade für Erstklasslerinnen und Erstklassler bedeutet dieser nicht nur einen Schritt in eine neue Welt, sondern auch die erstmalige Auseinandersetzung mit den Herausforderungen des Straßenverkehrs.

Die Allgemeine Unfallversicherungsanstalt (AUVA) bemüht sich daher Maßnahmen zu setzen, um Schulwege für Kinder sicherer zu machen. Eine Initiative ist dieser Schulwegplan, der mit Unterstützung der Gemeinde Meinungen entstand. Er soll Ihnen Hinweise geben, welche Wege zur Schule geeignet sind, wo es weitgehend empfehlenswerte Querungsstellen gibt und wo Kinder besonders vorsichtig sein müssen.

Basis dieses Plans sind die von den Eltern der Volksschule Meinungen genannten Problembereiche im Schulumfeld, welche zusätzlich der Gemeinde zur Prüfung von baulichen Verkehrssicherheitsmaßnahmen dienen sollen.

## AUVA-Schulwegtipps

Bauliche und verkehrsregelnde Maßnahmen machen Schulwege sicherer! Aber auch Sie als Eltern sind gefordert: Durch konsequentes Verkehrstraining können Sie viel für die Sicherheit Ihres Kindes am Schulweg beitragen.

### Schulweg üben!

Gehen Sie mit Ihrem Kind den Schulweg ab und erklären Sie ihm, warum es wo gefährlich ist und worauf es als Fußgängerin bzw. Fußgänger achten muss. Üben Sie problematische Stellen (siehe Schulwegplan) besonders gut. Beim nächsten Mal lassen Sie sich bereits von Ihrem Kind führen, das dabei über sein Verhalten spricht. So können Sie feststellen, ob es alles richtig verstanden hat und eventuell korrigierend eingreifen.



Regelmäßiges, gemeinsames Training ist wichtig!

## Schule

### Liebe Eltern!

Um ein übermäßiges Verkehrsaufkommen vor unserer Schule zu vermeiden, bitten wir Sie, Ihre Kinder nach Möglichkeit nicht direkt bis zur Schule zu fahren. Vor allem im Zufahrtbereich zum Schulgebäude entlang der Schweizerstraße sollten Sie nicht halten, um Ihre Kinder ein- oder aussteigen zu lassen. Durch das Halten in diesem Bereich wird nämlich die Sicherheit am dort befindlichen Schutzweg beeinträchtigt. Bitte nutzen Sie für das Bringen oder Abholen Stellen, die etwas weiter von der Schule entfernt sind, wie z. B. in der Kirchfeldstraße oder Scheidgasse! Die Wege können die Kinder auf gesicherten Fußwegen zurücklegen. So bekommen die Kinder bereits vor und auch nach der Schule ausreichend Bewegung und frische Luft.

Wenn Sie mit dem Auto fahren, achten Sie bitte besonders auf Kinder, die zu Fuß gehen und fahren Sie entsprechend vor- und umsichtig! Wir bitten auch beim Ausparken und bei Wendemanövern um besondere Vorsicht. Lassen Sie vor allem am Fahrbahnrand wartende Kinder stets die Straße überqueren, auch abseits von Schutzwegen! Bitte bedenken Sie: Ihr Verhalten trägt maßgeblich zur Verbesserung der Verkehrssicherheit im Schulumfeld bei!

Stand: Juni 2024

Weitere Informationen über Projekte, Aktionen, Medien und Modelle zum Thema Sicherheit und Gesundheit rund um die Schule finden Sie unter [www.auva.at/sicherlernen](http://www.auva.at/sicherlernen).

Medieninhaber und Hersteller:  
Allgemeine Unfallversicherungsanstalt, Wienerbergstraße 11, 1100 Wien  
Verlags- und Herstellungsort: Wien

Disclaimer: Dieser Schulwegplan wurde mit größter Sorgfalt erstellt. Er dient ausschließlich der Information und soll eine Entscheidungshilfe für die Erziehungsberechtigten zur Wahl des idealen Schulweges für ihr Kind darstellen. Die Verantwortung für die Auswahl des spezifischen Schulweges liegt jedoch bei den Erziehungsberechtigten selbst! Weder die AUVA noch das von der AUVA mit der Datenerhebung und Gestaltung dieses Schulwegplans beauftragte KFV (Kuratorium für Verkehrssicherheit) übernehmen eine Gewährleistung für die Richtigkeit, Aktualität, Qualität und Vollständigkeit der bereitgestellten Informationen. Die Nutzung des Schulwegplanes erfolgt auf eigene Verantwortung und Gefahr. Haftungsansprüche gleich welcher Art gegen das KFV oder die AUVA, die sich auf Schäden materieller oder ideeller Art beziehen, welche durch die Nutzung oder Nichtnutzung der dargebotenen Informationen etc. bzw. durch die Nutzung fehlerhafter und unvollständiger Informationen verursacht wurden, sind ausgeschlossen. Der Schulwegplan wurde mit Datenstand zum angegebenen Datum gestaltet. Spätere allfällige infrastrukturelle oder straßenräumliche Änderungen (wie z. B. neue Schutzwege, Baustellen oder Sperrungen) konnten somit nicht berücksichtigt werden. Ebenso legt das KFV Wert auf die Feststellung, dass die Auflistung der ausgewiesenen Gefahrenzonen als nicht abschließend zu betrachten ist. Sämtliche Inhalte sind urheberrechtlich geschützt. Verwertungen und Vervielfältigungen gleich welcher Art sind nicht gestattet und strafbar. Davon ausgenommen sind einzelne Vervielfältigungen für den eigenen, privaten Gebrauch. Es gilt ausschließlich österreichisches Recht.

[www.auva.at](http://www.auva.at)

## Der erste Alleingang

Jedes Kind ist anders, jeder Schulweg ist anders. Deshalb gibt es auch keine fixe Altersangabe, wann man ein Kind alleine gehen lassen kann. Eine Faustregel gibt es auf alle Fälle: Üben Sie mit Ihrem Kind und begleiten Sie es so lange, bis Sie sicher sind, dass es zuverlässig alleine zurechtkommt.

## Sehen und gesehen werden

Wichtig ist der Blickkontakt zwischen Kind und Kfz-Lenkerinnen bzw. -Lenkern: Diese können nur stehen bleiben, wenn sie das Kind auch tatsächlich gesehen haben. Ein Kind hingegen kann nur sicher queren, wenn es rechtzeitig erkennen kann, dass die Straße frei ist oder die Fahrzeuglenkerin bzw. der Fahrzeuglenker angehalten hat. Deshalb sollten Überquerungen bei unübersichtlichen Stellen, wie z. B. zwischen parkenden Autos und Sträuchern, vor Kurven und Kuppen vermieden werden.

## Die Kür: Überqueren einer Fahrbahn

Möglichst einen sicheren Übergang suchen, selbst wenn ein Umweg eingeplant werden muss. Optimal sind Ampelanlagen, Sicherung durch Schulwegdienste, Mittelinseln, Fahrbahnerhöhungen, Gehsteigvorziehungen,

Zebrastreifen. Falls keine Querungshilfen vorhanden sind, gilt: Eine Querungsstelle wählen, die gute Sicht auf die Fahrbahn bietet. Immer am Gehsteigrand stehen bleiben. Erst gehen, wenn die Straße frei ist oder alle Autos – aus beiden Richtungen – angehalten haben.

## Helle Kleidung sorgt für Sicherheit

Sorgen Sie dafür, dass Ihr Kind im Straßenverkehr rechtzeitig gesehen wird. Gerade im Herbst und Winter, wenn es in der Früh noch dunkel ist oder bei nebligem Wetter ist helle Kleidung von Vorteil. Noch besser wirken Reflektoren an Kleidung und Schultaschen – mit diesen können Kinder von Autofahrerinnen und -fahrern schon aus einer Entfernung von 130 Metern wahrgenommen werden.



Sicherheit durch Sichtbarkeit!

## Wir sind für Sie da!

Bei der AUVA sind rund 4,8 Millionen Personen gesetzlich gegen Arbeitsunfälle und Berufskrankheiten versichert: 1,2 Millionen Arbeiterinnen und Arbeiter sowie 1,7 Millionen Angestellte und 0,5 Millionen Selbstständige sowie 1,4 Millionen Schulkinder, Studierende und Kindergartenkinder.

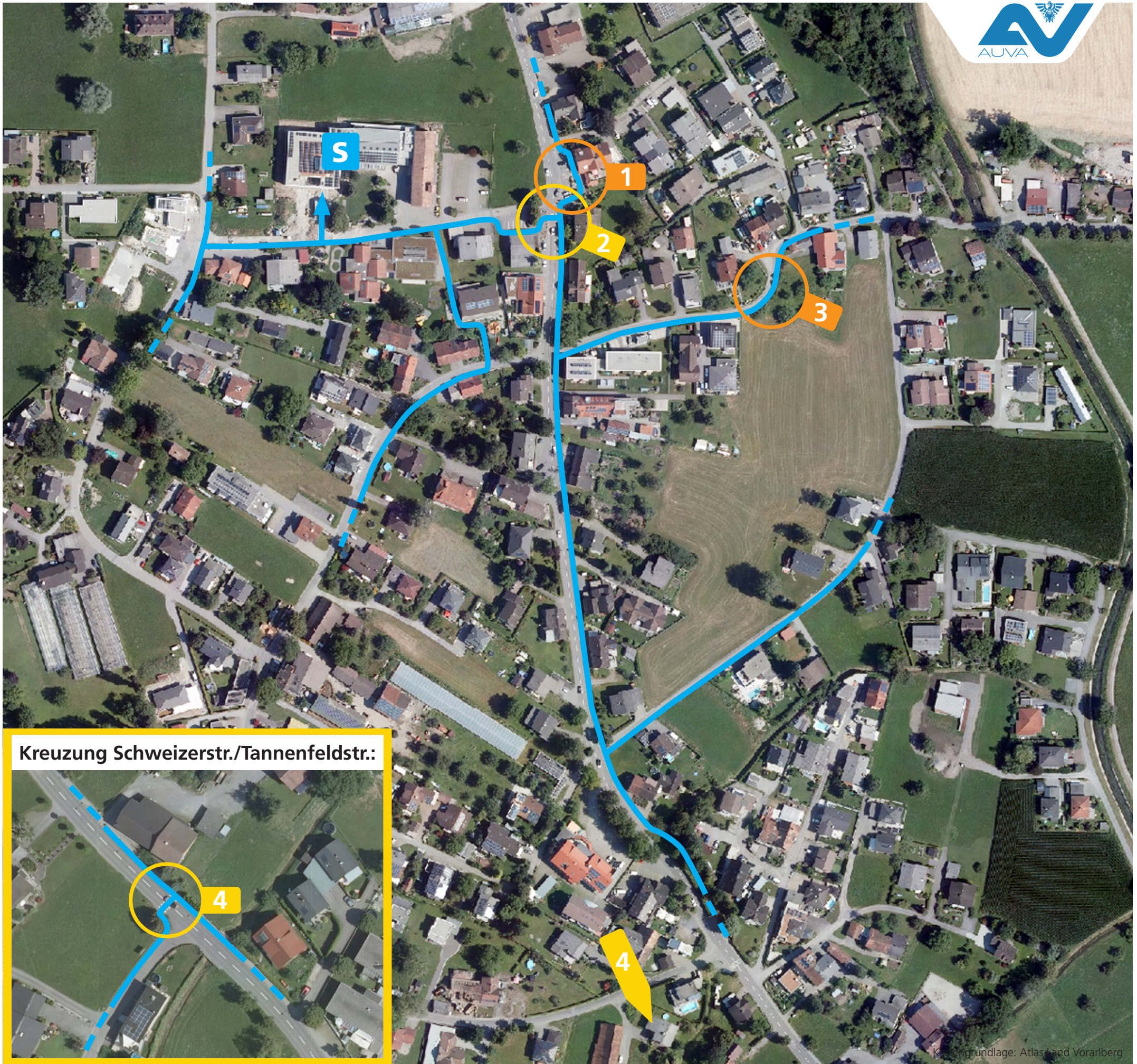
Prävention ist die vorrangige Kernaufgabe der AUVA, denn die Verhütung von Unfällen vermeidet Leid und senkt gleichzeitig die Kosten für die drei weiteren Unternehmensbereiche Heilbehandlung, Rehabilitation und finanzielle Entschädigung von Unfallopfern am wirksamsten. Die Unfallverhütung für Schülerinnen und Schüler verfolgt das Ziel, deren Sicherheitskompetenz zu stärken und sie mit altersgerechten Angeboten für sicheres Handeln zu sensibilisieren.

Die Präventionsangebote der AUVA sind grundsätzlich kostenlos. Sie richten sich vorrangig an die Pädagoginnen und Pädagogen der verschiedensten Bildungseinrichtungen und - wie dieser Schulwegplan - an die Eltern der versicherten Schülerinnen und Schüler. Mehr Information darüber finden Sie unter [www.auva.at/schule](http://www.auva.at/schule)

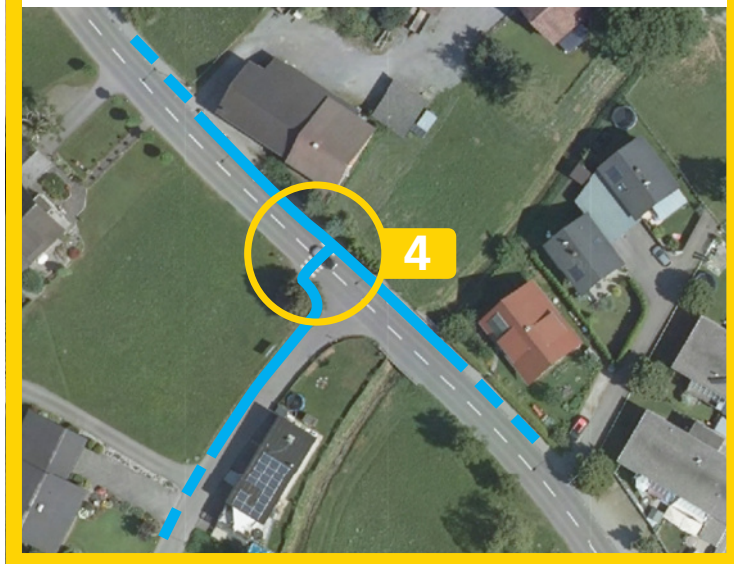


[www.auva.at](http://www.auva.at)





**Kreuzung Schweizerstr./Tannenfeldstr.:**



**S**  
Schule

empfohlener Schulweg

**Gefährliche Stellen:**

**Vorsicht erhöhte Vorsicht Gefahr! Querung vermeiden!**

Stelle außerhalb der Karte



**Schweizerstraße, Metzgerei Walser:**  
An diesem Straßenstück gibt es viele parkende Autos. Vor allem rückwärtsfahrende Autos könnten dich leicht übersehen. Nutze daher den Fußweg entlang des Metzgereigebäudes, welcher durch Fußgängersymbole gekennzeichnet ist!



**Schweizerstraße, Schutzweg bei Raiffeisenbank:**  
Die Schweizerstraße darfst du nur am Schutzweg queren. Stelle dich am Fahrbahnrand auf und vergewissere dich, dass weder von links noch von rechts ein Fahrzeug kommt oder alle Fahrzeuge stehen geblieben sind! Erst dann darfst du die Straße überqueren.



**Herrengasse:**  
In der Herrengasse gibt es keinen Gehsteig. Gehe am äußersten Straßenrand entlang, um möglichst viel Abstand zu vorbeifahrenden Fahrzeugen zu haben! Wenn ihr in der Gruppe unterwegs seid, geht hintereinander und drängelt nicht! Gib vor allem in der Kurve acht, da dich Autofahrerinnen bzw. Autofahrer hier erst sehr spät erkennen können!



**Kreuzung Schweizerstr./Tannenfeldstr.:**  
Wenn du den Schutzweg queren möchtest, stelle dich am Straßenrand auf und schaue mehrmals in alle Richtungen, ob sich Fahrzeuge nähern! Gehe erst über die Straße, wenn keine Fahrzeuge kommen! Du darfst auch dann queren, wenn die Autos – aus beiden Richtungen – für dich angehalten haben.