

Weitere Informationen über Projekte, Aktionen, Medien und Modelle zum Thema Sicherheit und Gesundheit rund um die Schule finden Sie unter auva.at/sicherlernen.



Disclaimer: Dieser Schulwegplan wurde mit größter Sorgfalt erstellt. Er dient ausschließlich der Information und soll eine Entscheidungshilfe für die Erziehungsberechtigten zur Wahl des idealen Schulweges für ihr Kind darstellen. Die Verantwortung für die Auswahl des spezifischen Schulweges liegt jedoch bei den Erziehungsberechtigten selbst! Weder die AUVA noch das von der AUVA mit der Datenerhebung und Gestaltung dieses Schulwegplans beauftragte KFV (Kuratorium für Verkehrssicherheit) übernehmen eine Gewährleistung für die Richtigkeit, Aktualität, Qualität und Vollständigkeit der bereitgestellten Informationen. Die Nutzung des Schulwegplanes erfolgt auf eigene Verantwortung und Gefahr. Haftungsansprüche gleich welcher Art gegen das KFV oder die AUVA, die sich auf Schäden materieller oder ideeller Art beziehen, welche durch die Nützung oder Nichtnützung der dargebotenen Informationen etc. bzw. durch die Nützung fehlerhafter und unvollständiger Informationen verursacht wurden, sind ausgeschlossen. Der Schulwegplan wurde mit Datenstand zum angegebenen Datum gestaltet. Spätere allfällige infrastrukturelle oder straßenräumliche Änderungen (wie z. B. neue Schutzwege, Baustellen oder Sperren) konnten somit nicht berücksichtigt werden. Ebenso legt das KFV Wert auf die Feststellung, dass die Auflistung der ausgewiesenen Gefahrenzonen als nicht abschließend zu betrachten ist. Sämtliche Inhalte sind urheberrechtlich geschützt. Verwertungen und Vervielfältigungen gleich welcher Art sind nicht gestattet und strafbar. Davon ausgenommen sind einzelne Vervielfältigungen für den eigenen, privaten Gebrauch. Es gilt ausschließlich österreichisches Recht.
Fotos: AUVA und KFV
Medieninhaber: Allgemeine Unfallversicherungsanstalt, Wienerbergstraße 11, 1100 Wien
Hersteller: Kuratorium für Verkehrssicherheit, Schleiergasse 18, 1100 Wien
Verlags- und Herstellungsort: Wien

Schulwegplan

VS Leibnitz-Linden

schulwegplan.at

Vorwort

Vorliegender Schulwegplan entstand in Kooperation der AUVA (Allgemeine Unfallversicherungsanstalt), des KFV (Kuratorium für Verkehrssicherheit), der Schulleitung und der Stadtgemeinde Leibnitz. Mit dem Schulwegplan, den Sie in Händen halten, wollen wir Ihrem Kind den sichersten Weg zur Volksschule Leibnitz-Linden zeigen. Unsere Bitte an Sie, liebe Eltern, geht aber dahin, den Schulweg den Ihr Kind jeden Tag absolviert, genau zu üben. Bitte gehen Sie in den ersten Wochen des Schuljahres den Weg gemeinsam mit Ihrem Kind und zeigen Sie ihm, wo die Gefahrenstellen lauern. Als Stadtgemeinde ist es uns besonders wichtig, dass unsere Kinder in jeglicher Lebenslage geschützt werden. Helfen Sie mit, unsere Straßen ein bisschen sicherer zu machen, indem Sie Ihr Kind auf den Schulweg vorbereiten und auch selbst auf die Regeln im Straßenverkehr achten. Ihre Stadtgemeinde Leibnitz

Schulwegplan

Liebe Eltern! Der Schulweg ist oft der erste Weg, den Kinder alleine zu Fuß zurücklegen. Das macht nicht nur Spaß und ist gesund, sondern reduziert auch die Pkw-Fahrten im Schulumfeld. Es ist uns ein großes Anliegen, dass Ihr Kind sicher in die Schule und nach Hause kommt. Eine Maßnahme zur Erhöhung der Schulwegsicherheit ist dieser Schulwegplan, der sichere Fußwege zur Volksschule zeigt und Sie beim Schulwegtraining mit Ihrem Kind unterstützen soll. Sollte doch einmal etwas passieren: Schulkinder sind bei der AUVA beitragsfrei unfallversichert. Bei einem Unfall Ihres Kindes auf dem Weg zur Schule bzw. auf dem Weg von der Schule nach Hause – egal, ob der Weg zu Fuß, mit dem Bus, mit dem Roller oder anderen Verkehrsmitteln zurückgelegt wurde – informieren Sie bitte die Schulleitung darüber. Diese wird die Unfallmeldung an uns vornehmen.
Ihre AUVA



Volksschule

Die Volksschule Leibnitz-Linden liegt innerhalb einer Tempo-30-Zone in einem Wohngebiet. Auf den meisten umliegenden Straßen gilt ebenfalls Tempo 30. Das Verkehrsaufkommen ist auf Anrainerverkehr beschränkt. Ein Anstieg des Verkehrs ist morgens und mittags durch Eltern zu verzeichnen. Liebe Eltern, bitte mit besonderer Vorsicht, wenn Sie Ihr Kind/Ihre Kinder mit dem Auto fahren! Benutzen Sie bitte die vorhandenen Haltemöglichkeiten rund um die Schule! Halten Sie bitte nicht in der Kurve oder auf dem Gehsteig vor dem Schranken! Halten oder parken Sie keinesfalls auf oder unmittelbar vor oder nach einem Zebrastreifen! All das ist verboten. Viel schlimmer ist jedoch, dass Sie dadurch die Kinder gefährden, die zu Fuß unterwegs sind. Ihr Verhalten trägt maßgeblich zur Erhöhung der Verkehrssicherheit rund um die Schule bei!

AUVA-Schulwegtipps

Gemeinsam bewegt aktiv

Gehen Sie so viel wie möglich mit Ihrem Kind zu Fuß! Zeigen und erklären Sie ihm, wie man sich im Straßenverkehr richtig verhält. Nur durch viel Routine erlangt Ihr Kind Sicherheit.



Seien Sie Vorbild!

Kinder lernen durch Beobachtung und Nachahmung. Queren Sie nur bei grünem Ampellicht, so verinnerlichen bereits die Kleinsten das richtige Verhalten im Straßenverkehr.

Gute Sicht für alle

Wählen Sie gut überschaubare Überquerungsstellen, an denen gute Sicht für alle besteht. Ihr Kind muss die Lenker:innen sehen können – die Lenker:innen müssen Ihr Kind sehen können. Meiden Sie Sichthindernisse wie Kurven, parkende Fahrzeuge und Sträucher. Nie vor oder hinter einem Bus queren!



Stehen – Schauen – Gehen

„Halt“ vor jeder Überquerung ist die wichtigste Regel für Ihr Kind. Vor jeder Überquerung – auch bei Ampeln und Zebrastreifen – bewusst nach beiden Seiten schauen. Ebenso über die Schulter und auf mögliche Abbieger:innen achten. Erst gehen, wenn die Fahrbahn frei ist, oder die Lenker:innen halten!

Zur Schule rollen

Auch den Schulweg mit dem Roller üben (alleine gestattet ab acht Jahren). Gehwege sind erlaubt, Radwege und Straßen tabu. Wichtig ist, langsam zu fahren und Rücksicht auf Fußgänger:innen zu nehmen. Vor jeder Überquerungsstelle gilt: Rechtzeitig halten und schauen! Auf den Radhelm nicht vergessen!

Sichtbarkeit

Reflektierende Materialien sowie Warnwesten erhöhen die Sichtbarkeit nicht nur bei Dämmerung und schlechter Sicht, sondern auch tagsüber. Achten Sie darauf, dass diese auch getragen werden!



Hektik vermeiden

Planen Sie morgens genügend Zeit ein! Ein gestresstes Kind ist unkonzentriert, da können leicht Fehler passieren.



1

Schmaler Gehsteig Höhe Firma Hanschek:
In der Wasserwerkstraße ist viel Verkehr. Halte einen möglichst großen Abstand zur Straße! Besondere Vorsicht auf Höhe der Firma Hanschek: Hier ist der Gehsteig sehr schmal. Wenn sich ein Lkw oder Bus nähert, warte lieber, bis er vorbeigefahren ist! Gehe dann erst weiter! Geht in der Gruppe am besten hintereinander!



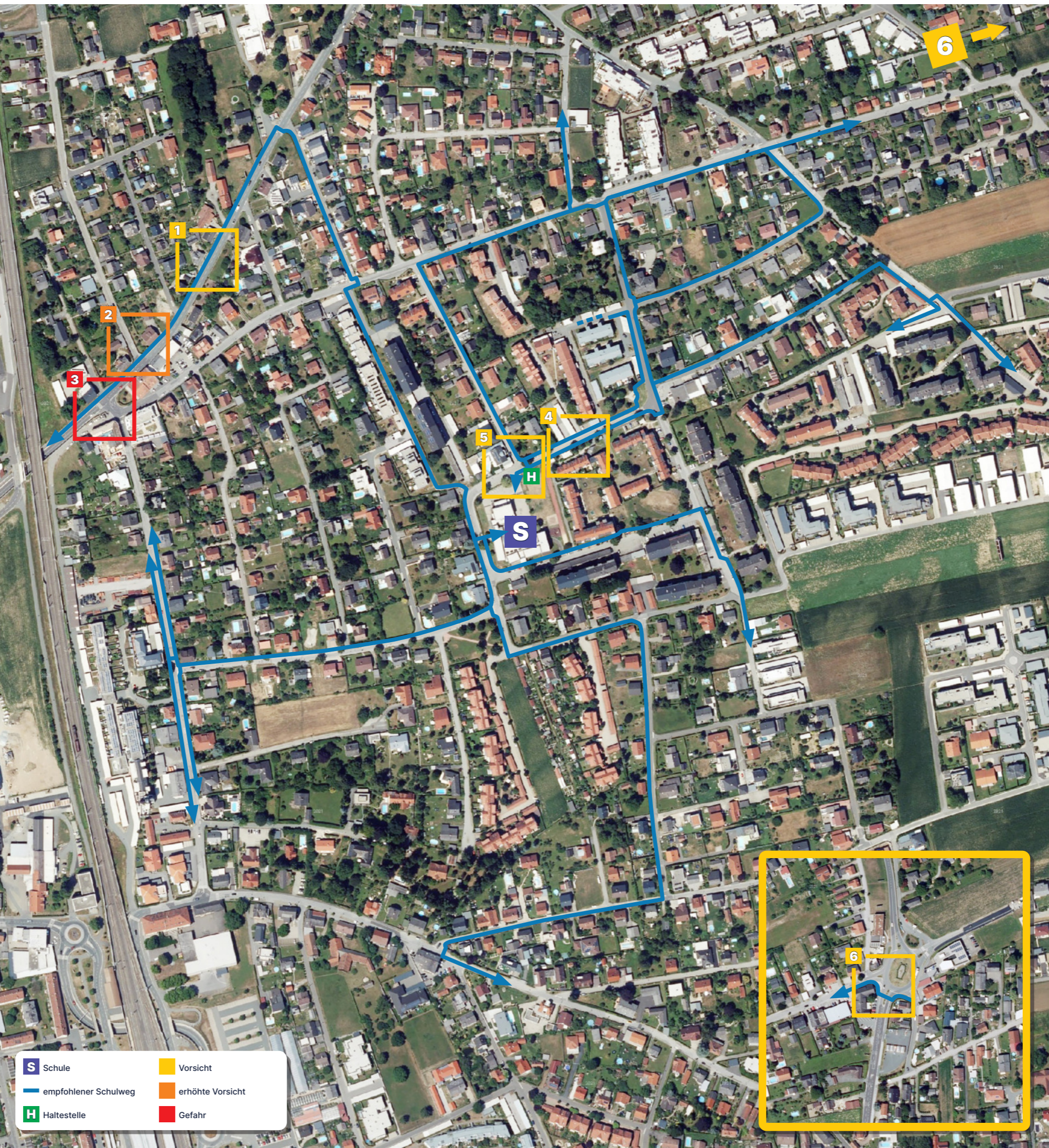
2

Zebrastrifen im Lerchenfeld:
Am Zebrastrifen müssen die Autos stehen bleiben, wenn du über die Straße gehen möchtest. Das können sie aber nur, wenn sie dich rechtzeitig sehen. Tritt niemals überraschend und ohne zu schauen auf die Fahrbahn! Bleibe am Zebrastrifen immer stehen und vergewissere dich, dass die Kfz-Lenker:innen dich gesehen haben!



3

Querung der Wasserwerkstraße Höhe Hasendorferstraße:
An dieser Kreuzung ist sehr viel Verkehr. Gehe hier besser nicht über die Straße! Mache lieber einen kleinen Umweg und überquere die Wasserwerkstraße auf Höhe des Kindergartens! Dort biegen nicht so viele Fahrzeuge ein.



S	Schule	■	Vorsicht
—	empfohlener Schulweg	■	erhöhte Vorsicht
H	Haltestelle	■	Gefahr



4

Vorbeigehen hinter parkenden Autos:
Es gibt mehrere Stellen, an denen du hinter parkenden Autos vorbeigehen musst. Sei dabei vorsichtig! Autos, die rückwärts ausparken, können dich leicht übersehen. Wenn die Rücklichter weiß leuchten und jemand am Lenkrad sitzt, kann das bedeuten, dass das Auto losfahren möchte. Bleibe in diesem Fall stehen und lasse es ausparken!



5

Bushaltestelle bei der Schule:
Wenn du auf den Bus wartest, beachte bitte folgende Punkte: Warte am besten hinter dem Schranken auf dem Schulhof! Auf dem Gehsteig solltest du jedenfalls nicht spielen oder herumlaufen! Vor allem darfst du keinesfalls auf die Straße laufen!



6

Querung der B67 Höhe Hasendorferstr.:
Bleibe unbedingt am Fahrbahnrand stehen! Schau zuerst nach links! Gehe erst los, wenn kein Fahrzeug kommt oder die Fahrzeuge für dich angehalten haben! Bleibe in der Mittelinsel stehen! Schau jetzt nach rechts! Warte erneut, bis kein Fahrzeug kommt oder die Fahrzeuge stehengeblieben sind! Erst dann darfst du weitergehen.