



Schulwegplan

VS Krieglach

schulwegplan.at

Stand: Dezember 2024

Weitere Informationen über Projekte, Aktionen, Medien und Modelle zum Thema Sicherheit und Gesundheit rund um die Schule finden Sie unter auva.at/sicherlernen.



Disclaimer: Dieser Schulwegplan wurde mit größter Sorgfalt erstellt. Er dient ausschließlich der Information und soll eine Entscheidungshilfe für die Erziehungsberechtigten zur Wahl des idealen Schulweges für ihr Kind darstellen. Die Verantwortung für die Auswahl des spezifischen Schulweges liegt jedoch bei den Erziehungsberechtigten selbst! Weder die AUVA noch das von der AUVA mit der Datenerhebung und Gestaltung dieses Schulwegplans beauftragte KFV (Kuratorium für Verkehrssicherheit) übernehmen eine Gewährleistung für die Richtigkeit, Aktualität, Qualität und Vollständigkeit der bereitgestellten Informationen. Die Nutzung des Schulwegplanes erfolgt auf eigene Verantwortung und Gefahr. Haftungsansprüche gleich welcher Art gegen das KFV oder die AUVA, die sich auf Schäden materieller oder ideeller Art beziehen, welche durch die Nützung oder Nichtnützung der dargebotenen Informationen etc. bzw. durch die Nützung fehlerhafter und unvollständiger Informationen verursacht wurden, sind ausgeschlossen. Der Schulwegplan wurde mit Datenstand zum angegebenen Datum gestaltet. Spätere allfällige infrastrukturelle oder straßenräumliche Änderungen (wie z. B. neue Schutzwege, Baustellen oder Sperren) konnten somit nicht berücksichtigt werden. Ebenso legt das KFV Wert auf die Feststellung, dass die Auflistung der ausgewiesenen Gefahrenzonen als nicht abschließend zu betrachten ist. Sämtliche Inhalte sind urheberrechtlich geschützt. Verwertungen und Vervielfältigungen gleich welcher Art sind nicht gestattet und strafbar. Davon ausgenommen sind einzelne Vervielfältigungen für den eigenen, privaten Gebrauch. Es gilt ausschließlich österreichisches Recht.

Fotos: AUVA und KFV
Medieninhaber: Allgemeine Unfallversicherungsanstalt, Wienerbergstraße 11, 1100 Wien
Hersteller: Kuratorium für Verkehrssicherheit, Schlieiergasse 18, 1100 Wien
Verlags- und Herstellungsort: Wien

Vorwort

Vorliegender Schulwegplan entstand in Kooperation der AUVA (Allgemeine Unfallversicherungsanstalt), des KFV (Kuratorium für Verkehrssicherheit), der Schulleitung und der Marktgemeinde Krieglach.

Liebe Eltern, liebe Schüler:innen, liebe Kinder!

Mit Hilfe dieses Schulwegplans und etwas Übung kann man Gefahren des Schulweges besser erkennen und meistern. Die im Plan dargestellten Schulwege sollen mit den Kindern besprochen, aber vor allem geübt werden, sodass die Kinder ihren Schulweg bald alleine und sicher zurücklegen können.

Jene Eltern, die ihre Kinder mit dem Auto zur Schule bringen, bitten wir, den Volksschulparkplatz in der Lastenstraße zu verwenden. Von diesem Parkplatz ausgehend, kann Ihr Kind einfach und sicher das Schulgebäude auf dem Gehsteig erreichen.

Als Marktgemeinde wünschen wir allen Kindern und Eltern ein unfallfreies in die Schule kommen. Ihre Marktgemeinde Krieglach

Schulwegplan

Liebe Eltern! Der Schulweg ist oft der erste Weg, den Kinder alleine zu Fuß zurücklegen. Das macht nicht nur Spaß und ist gesund, sondern reduziert auch die Pkw-Fahrten im Schulumfeld.

Es ist uns ein großes Anliegen, dass Ihr Kind sicher in die Schule und nach Hause kommt. Eine Maßnahme zur Erhöhung der Schulwegsicherheit ist dieser Schulwegplan, der sichere Fußwege zur Volksschule zeigt und Sie beim Schulwegtraining mit Ihrem Kind unterstützen soll. Sollte doch einmal etwas passieren: Schulkinder sind bei der AUVA beitragsfrei unfallversichert. Bei einem Unfall Ihres Kindes auf dem Weg zur Schule bzw. auf dem Weg von der Schule nach Hause – egal, ob der Weg zu Fuß, mit dem Bus, mit dem Roller oder anderen Verkehrsmitteln zurückgelegt wurde – informieren Sie bitte die Schulleitung darüber. Diese wird die Unfallmeldung an uns vornehmen.

Ihre AUVA

Volksschule

Die VS Krieglach liegt zentral zwischen Kirche und Bahnhof. Es gibt drei Eingänge ins Schulgebäude. Zwei davon sind von der Bürstadtstraße erreichbar, einer von der Bahnhofseite. Kinder, die zu Fuß gehen, können ihren Schulweg gemeinsam mit anderen zurücklegen.



Folgende Pedibus-Haltestellen bzw. Treffpunkte wurden eingerichtet: Kreuzung Grazer Straße/Friedhofweg, Werkstraße nahe der Familienfreizeitanlage, Brunngassl Höhe Roseggerstraße 39 sowie Rainhofsiedlung Nähe Bushaltestelle. Viele Kinder werden mit dem Auto zur Schule gebracht. An die Eltern ergeht daher die Bitte, die Elternhaltestelle am Parkplatz hinter der Schule zu benutzen und keinesfalls die Gehsteige zu blockieren!

Fahren Sie im Schulumfeld stets vorsichtig! Ermöglichen Sie Kindern auch abseits von Schutzwegen stets das sichere Queren einer Fahrbahn! Ihr Verhalten trägt sehr zur Erhöhung der Verkehrssicherheit im Schulumfeld bei!

AUVA-Schulwegtipps

Gemeinsam bewegt aktiv

Gehen Sie so viel wie möglich mit Ihrem Kind zu Fuß! Zeigen und erklären Sie ihm, wie man sich im Straßenverkehr richtig verhält. Nur durch viel Routine erlangt Ihr Kind Sicherheit.



Seien Sie Vorbild!

Kinder lernen durch Beobachtung und Nachahmung. Queren Sie nur bei grünem Ampellicht, so verinnerlichen bereits die Kleinsten das richtige Verhalten im Straßenverkehr.

Gute Sicht für alle

Wählen Sie gut überschaubare Überquerungsstellen, an denen gute Sicht für alle besteht. Ihr Kind muss die Lenker:innen sehen können – die Lenker:innen müssen Ihr Kind sehen können. Meiden Sie Sichthindernisse wie Kurven, parkende Fahrzeuge und Sträucher. Nie vor oder hinter einem Bus queren!



Stehen – Schauen – Gehen

„Halt“ vor jeder Überquerung ist die wichtigste Regel für Ihr Kind. Vor jeder Überquerung – auch bei Ampeln und Zebrastreifen – bewusst nach beiden Seiten schauen. Ebenso über die Schulter und auf mögliche Abbieger:innen achten. Erst gehen, wenn die Fahrbahn frei ist, oder die Lenker:innen halten!

Zur Schule rollen

Auch den Schulweg mit dem Roller üben (alleine gestattet ab acht Jahren). Gehwege sind erlaubt, Radwege und Straßen tabu. Wichtig ist, langsam zu fahren und Rücksicht auf Fußgänger:innen zu nehmen. Vor jeder Überquerungsstelle gilt: Rechtzeitig halten und schauen! Auf den Radhelm nicht vergessen!

Sichtbarkeit

Reflektierende Materialien sowie Warnwesten erhöhen die Sichtbarkeit nicht nur bei Dämmerung und schlechter Sicht, sondern auch tagsüber. Achten Sie darauf, dass diese auch getragen werden!



Hektik vermeiden

Planen Sie morgens genügend Zeit ein! Ein gestresstes Kind ist unkonzentriert, da können leicht Fehler passieren.



1

Werkstraße:

Gehe im Bereich ohne Gehsteig auf dem Weg zur Schule am rechten Fahrbahnrand entlang der parkenden Autos! Achte auf die Lichter der parkenden Fahrzeuge! Wenn sie eingeschaltet sind, kann es sein, dass das Fahrzeug ausparken möchte. Bleibe in diesem Fall lieber stehen und lass das Fahrzeug ausparken!



2

Gemeindeamt (Pestalozzi- und Waldheimatstraße):

Hier musst du zweimal eine Straße ohne Zebrastreifen queren. Stelle dich vor dem Queren am Fahrbahnrand auf und warte, bis kein Fahrzeug kommt oder alle Fahrzeuge angehalten haben! Erst dann darfst du queren. Vorsicht! Auf deinem Heimweg von der Schule siehst du nach der Unterführung nicht gut nach links!

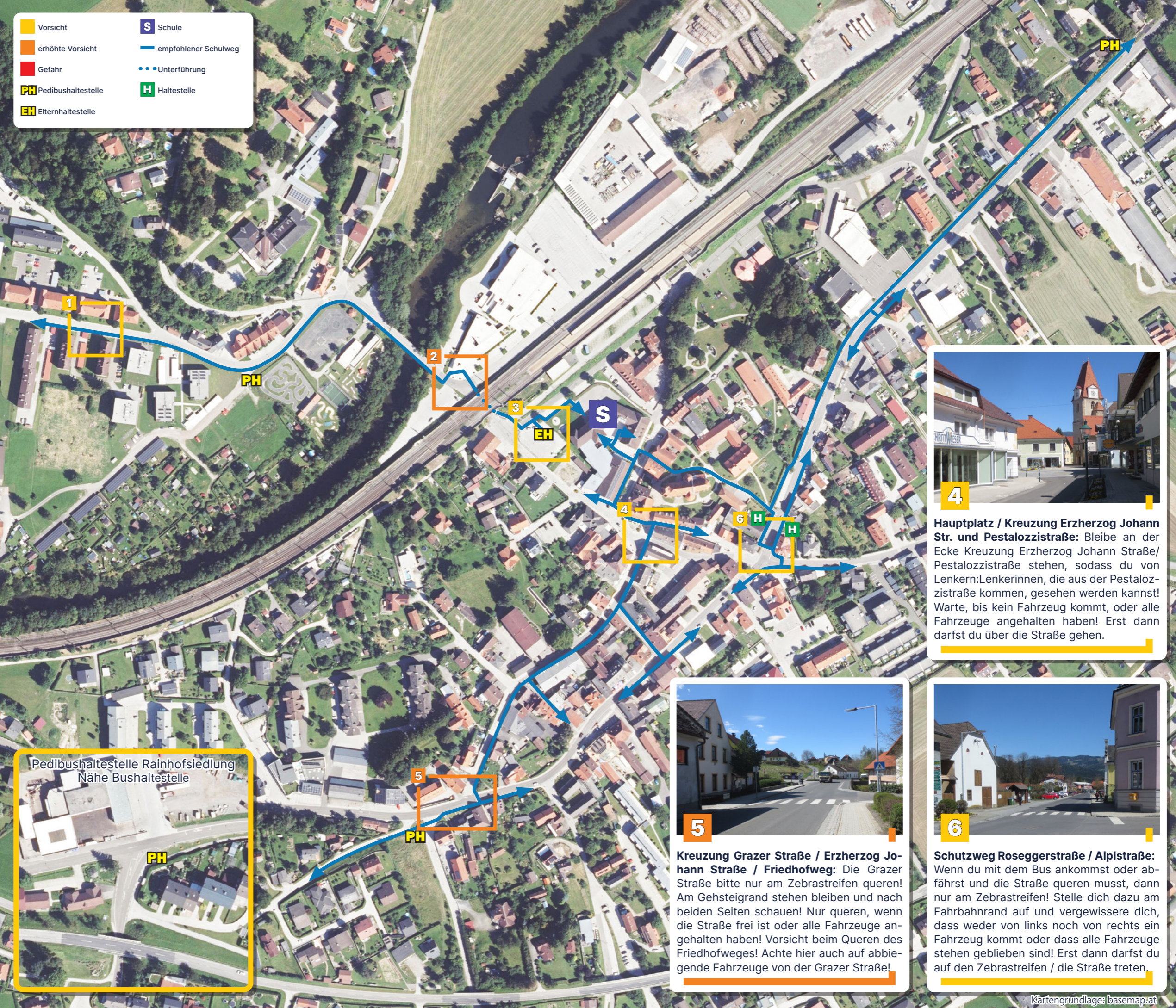


3

Elternhaltestelle am Parkplatz hinter der Schule:

Bitte sage deine Eltern, du möchtest nicht vor der Schule in der Bürstadtstraße aussteigen, sondern an der Elternhaltestelle am Parkplatz hinter der Schule! Dort ist ein ungefährdetes Aus- und Einsteigen möglich, ohne den Verkehr und die Schulbusse in der Bürstadtstraße zu behindern.

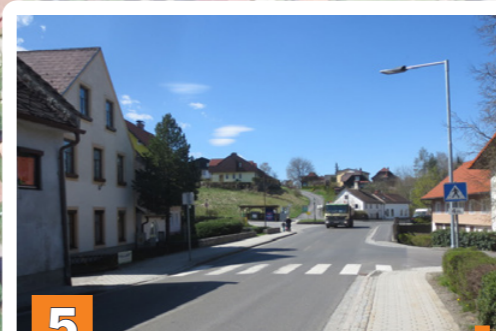
	Vorsicht		Schule
	erhöhte Vorsicht		empfohlener Schulweg
	Gefahr		Unterführung
	PH Pedibushaltestelle		Haltestelle
	EH Elternhaltestelle		



4

Hauptplatz / Kreuzung Erzherzog Johann Str. und Pestalozzistraße:

Bleibe an der Ecke Kreuzung Erzherzog Johann Straße/ Pestalozzistraße stehen, sodass du von Lenkern/Lenkerinnen, die aus der Pestalozzistraße kommen, gesehen werden kannst! Warte, bis kein Fahrzeug kommt, oder alle Fahrzeuge angehalten haben! Erst dann darfst du über die Straße gehen.



5

Kreuzung Grazer Straße / Erzherzog Johann Straße / Friedhofweg:

Die Grazer Straße bitte nur am Zebrastreifen queren! Am Gehsteigrand stehen bleiben und nach beiden Seiten schauen! Nur queren, wenn die Straße frei ist oder alle Fahrzeuge angehalten haben! Vorsicht beim Queren des Friedhofweges! Achte hier auch auf abbiegende Fahrzeuge von der Grazer Straße!



6

Schutzweg Roseggerstraße / Alplstraße:

Wenn du mit dem Bus ankommst oder abfährst und die Straße queren musst, dann nur am Zebrastreifen! Stelle dich dazu am Fahrbahnrand auf und vergewissere dich, dass weder von links noch von rechts ein Fahrzeug kommt oder dass alle Fahrzeuge stehen geblieben sind! Erst dann darfst du auf den Zebrastreifen / die Straße treten.