

VOLKSSCHULE

Kalsdorf bei Graz

Schulwegplan

VS Kalsdorf bei Graz

schulwegplan.at

Stand: November 2024

Weitere Informationen über Projekte, Aktionen, Medien und Modelle zum Thema Sicherheit und Gesundheit rund um die Schule finden Sie unter auva.at/sicherlernen.



Disclaimer: Dieser Schulwegplan wurde mit größter Sorgfalt erstellt. Er dient ausschließlich der Information und soll eine Entscheidungshilfe für die Erziehungsberechtigten zur Wahl des idealen Schulweges für ihr Kind darstellen. Die Verantwortung für die Auswahl des spezifischen Schulweges liegt jedoch bei den Erziehungsberechtigten selbst! Weder die AUVA noch das von der AUVA mit der Datenerhebung und Gestaltung dieses Schulwegplans beauftragte KFV (Kuratorium für Verkehrssicherheit) übernehmen eine Gewährleistung für die Richtigkeit, Aktualität, Qualität und Vollständigkeit der bereitgestellten Informationen. Die Nutzung des Schulwegplanes erfolgt auf eigene Verantwortung und Gefahr. Haftungsansprüche gleich welcher Art gegen das KFV oder die AUVA, die sich auf Schäden materieller oder ideeller Art beziehen, welche durch die Nützung oder Nichtnützung der dargebotenen Informationen etc. bzw. durch die Nützung fehlerhafter und unvollständiger Informationen verursacht wurden, sind ausgeschlossen. Der Schulwegplan wurde mit Datenstand zum angegebenen Datum gestaltet. Spätere allfällige infrastrukturelle oder straßenräumliche Änderungen (wie z. B. neue Schutzwege, Baustellen oder Sperren) konnten somit nicht berücksichtigt werden. Ebenso legt das KFV Wert auf die Feststellung, dass die Auflistung der ausgewiesenen Gefahrenzonen als nicht abschließend zu betrachten ist. Sämtliche Inhalte sind urheberrechtlich geschützt. Verwertungen und Vervielfältigungen gleich welcher Art sind nicht gestattet und strafbar. Davon ausgenommen sind einzelne Vervielfältigungen für den eigenen, privaten Gebrauch. Es gilt ausschließlich österreichisches Recht.

Fotos: AUVA und KFV

Medieninhaber: Allgemeine Unfallversicherungsanstalt, Wienerbergstraße 11, 1100 Wien

Hersteller: Kuratorium für Verkehrssicherheit, Schlieiergasse 18, 1100 Wien

Verlags- und Herstellungsort: Wien

Vorwort

Vorliegender Schulwegplan entstand in Kooperation der AUVA (Allgemeine Unfallversicherungsanstalt), des KFV (Kuratorium für Verkehrssicherheit), der Schulleitung und der Marktgemeinde Kalsdorf.

Der Schulweg ist oftmals der erste Weg, den Kinder alleine im Straßenverkehr zurücklegen müssen.

Wir sind in Kalsdorf ständig darauf bedacht, alles zu tun, um potenzielle Gefahren auf dem Schulweg zu entschärfen. Mit Hilfe dieses, in Zusammenarbeit mit dem Kuratorium für Verkehrssicherheit erstellten, Planes und etwas Übung kann man mögliche Gefahren des Schulweges gut erkennen und meistern.

Die dargestellten Schulwege sollen mit den Kindern besprochen, aber vor allem geübt werden, damit die Kinder ihren Schulweg bald sicher zurücklegen können. Als Marktgemeinde wünschen wir allen Kindern und Eltern einen unfallfreien Schulweg und viel Spaß mit dem Schulwegplan.

Ihre Marktgemeinde
Kalsdorf bei Graz

Schulwegplan

Liebe Eltern! Der Schulweg ist oft der erste Weg, den Kinder alleine zu Fuß zurücklegen. Das macht nicht nur Spaß und ist gesund, sondern reduziert auch die Pkw-Fahrten im Schulumfeld.

Es ist uns ein großes Anliegen, dass Ihr Kind sicher in die Schule und nach Hause kommt. Eine Maßnahme zur Erhöhung der Schulwegsicherheit ist dieser Schulwegplan, der sichere Fußwege zur Volksschule zeigt und Sie beim Schulwegtraining mit Ihrem Kind unterstützen soll. Sollte doch einmal etwas passieren: Schulkinder sind bei der AUVA beitragsfrei unfallversichert. Bei einem Unfall Ihres Kindes auf dem Weg zur Schule bzw. auf dem Weg von der Schule nach Hause – egal, ob der Weg zu Fuß, mit dem Bus, mit dem Roller oder anderen Verkehrsmitteln zurückgelegt wurde – informieren Sie bitte die Schulleitung darüber. Diese wird die Unfallmeldung an uns vornehmen.

Ihre AUVA

Volksschule

Die Volksschule liegt etwas der Hauptstraße (Landesstraße B 67). Im näheren Schulumfeld befinden sich weitere Schulen, der Kindergarten, ein Spielplatz, Sportplatz, Sporthalle und Hallenbad sowie ein Supermarkt. Gehsteige sind nicht auf allen Straßen vorhanden. Kinder, die zu Fuß gehen, sollten die Hauptstraße aufgrund des starken Verkehrs nur an ampelgeregelten Übergängen queren. Jenen Eltern, die ihre Kinder mit dem Auto fahren, stehen zahlreiche Halte- und Parkmöglichkeiten im unmittelbaren Schulumfeld zur Verfügung. Nutzen Sie bitte weiterhin die Elternhaltestelle am Parkplatz nördlich der Schule! Bitte um Rücksichtnahme im Bereich der Ausstiegsfläche vor der Schule! Liebe Eltern, fahren Sie bitte nicht nur im Schulumfeld stets vorsichtig! Achten Sie stets auf Kinder im Straßenraum! Ermöglichen Sie Ihnen bei Bedarf auch abseits von Schutzwegen das sichere Queren einer Straße! Danke!



AUVA-Schulwegtipps

Gemeinsam bewegt aktiv

Gehen Sie so viel wie möglich mit Ihrem Kind zu Fuß! Zeigen und erklären Sie ihm, wie man sich im Straßenverkehr richtig verhält. Nur durch viel Routine erlangt Ihr Kind Sicherheit.



Seien Sie Vorbild!

Kinder lernen durch Beobachtung und Nachahmung. Queren Sie nur bei grünem Ampellicht, so verinnerlichen bereits die Kleinsten das richtige Verhalten im Straßenverkehr.

Gute Sicht für alle

Wählen Sie gut überschaubare Überquerungsstellen, an denen gute Sicht für alle besteht. Ihr Kind muss die Lenker:innen sehen können – die Lenker:innen müssen Ihr Kind sehen können. Meiden Sie Sichthindernisse wie Kurven, parkende Fahrzeuge und Sträucher. Nie vor oder hinter einem Bus queren!



Stehen – Schauen – Gehen

„Halt“ vor jeder Überquerung ist die wichtigste Regel für Ihr Kind. Vor jeder Überquerung – auch bei Ampeln und Zebrastreifen – bewusst nach beiden Seiten schauen. Ebenso über die Schulter und auf mögliche Abbieger:innen achten. Erst gehen, wenn die Fahrbahn frei ist, oder die Lenker:innen halten!

Zur Schule rollen

Auch den Schulweg mit dem Roller üben (alleine gestattet ab acht Jahren). Gehwege sind erlaubt, Radwege und Straßen tabu. Wichtig ist, langsam zu fahren und Rücksicht auf Fußgänger:innen zu nehmen. Vor jeder Überquerungsstelle gilt: Rechtzeitig halten und schauen! Auf den Radhelm nicht vergessen!

Sichtbarkeit

Reflektierende Materialien sowie Warnwesten erhöhen die Sichtbarkeit nicht nur bei Dämmerung und schlechter Sicht, sondern auch tagsüber. Achten Sie darauf, dass diese auch getragen werden!



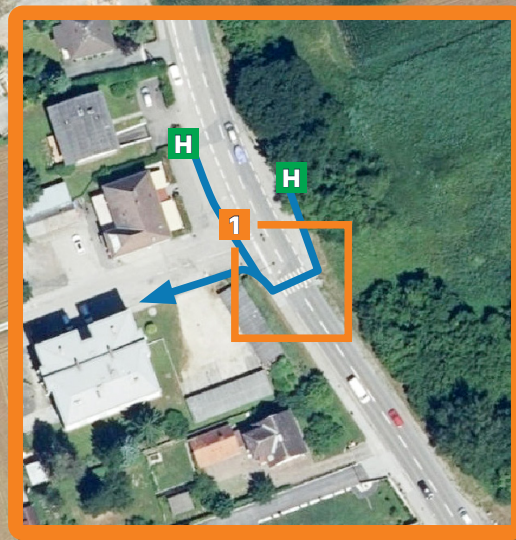
Hektik vermeiden

Planen Sie morgens genügend Zeit ein! Ein gestresstes Kind ist unkonzentriert, da können leicht Fehler passieren.



1

Schutzweg Haltestelle Roseggergasse:
 Wenn du mit dem Bus von der Schule kommst und an dieser Haltestelle aussteigst, dann überquere die Straße nur am Schutzweg! Vergewissere dich, dass weder von links noch von rechts ein Fahrzeug kommt oder alle Fahrzeuge stehen geblieben sind! Erst dann darfst du die Straße queren.



2

Elternhaltestelle: An der Elternhaltestelle neben der Schule kannst du sicher ein- und aussteigen. Es gibt aber noch viele andere Ausstiegsmöglichkeiten am Parkplatz. Sei bitte immer vorsichtig, wenn du hinter parkenden Autos vorbeigehst! Gib acht, dass du dabei nicht übersehen wirst! Vor dem Queren einer Straße immer stehen bleiben und nach beiden Seiten schauen!



3

Querung der Hauptstraße und der Zufahrt zur Volksschule: Quere die Hauptstraße vorzugsweise an ampelgeregelten Zebrastreifen, wie z.B. hier vor der Schule! Warte bei GRÜN, bis alle Fahrzeuge stehen, bevor du auf die Straße trittst! Achte an diesen beiden Zebrastreifen auch auf abbiegende Fahrzeuge! Wenn die Ampel grün blinkt, warte lieber auf die nächste Grünphase!



4

Zebrastreifen Friedhofstraße: An jedem Zebrastreifen gilt: Stehen bleiben und nach beiden Seiten schauen! Nur queren, wenn die Straße frei ist, oder die Fahrzeuge für dich stehen bleiben! Achte hier zuerst auf den Verkehr von links. Bleibe dann in der Mittelinsel stehen und achte auf den Verkehr von rechts! Am Zebrastreifen bitte nicht trödeln, aber auch nicht laufen!



5

Einmündung Raiffeisenstraße / Hauptstraße: Wenn du bei der Raiffeisenstraße die Hauptstraße überqueren musst, sei besonders vorsichtig! Stelle dich vor dem Queren am Fahrbahnrand auf! Warte, bis kein Fahrzeug kommt oder alle Fahrzeuge angehalten haben! Erst dann darfst du die Straße queren!



S Schule	Yellow Vorsicht
Blue line empfohlener Schulweg	Orange erhöhte Vorsicht
H Haltestelle	Red Gefahr
EH Elternhaltestelle	Orange arrow Stelle außerhalb der Karte



6

Am Feldrain/Hauptstraße: Vermeide es, an dieser Stelle die Hauptstraße zu überqueren! Das ist sehr gefährlich. Wenn du die Hauptstraße am Schulweg überqueren musst, dann gehe über die Florianigasse bis zur Raiffeisenstraße und die Raiffeisenstraße hinauf bis zur Hauptstraße. Siehe Stelle 5: Einmündung Raiffeisenstraße - Hauptstraße.