

# Schulwegplan

VS Straßgang, Graz

schulwegplan.at

Stand: Dezember 2024

Weitere Informationen über Projekte, Aktionen, Medien und Modelle zum Thema Sicherheit und Gesundheit rund um die Schule finden Sie unter [auva.at/sicherlernen](http://auva.at/sicherlernen).



**Disclaimer:** Dieser Schulwegplan wurde mit größter Sorgfalt erstellt. Er dient ausschließlich der Information und soll eine Entscheidungshilfe für die Erziehungsberechtigten zur Wahl des idealen Schulweges für ihr Kind darstellen. Die Verantwortung für die Auswahl des spezifischen Schulweges liegt jedoch bei den Erziehungsberechtigten selbst! Weder die AUVA noch das von der AUVA mit der Datenerhebung und Gestaltung dieses Schulwegplans beauftragte KFV (Kuratorium für Verkehrssicherheit) übernehmen eine Gewährleistung für die Richtigkeit, Aktualität, Qualität und Vollständigkeit der bereitgestellten Informationen. Die Nutzung des Schulwegplanes erfolgt auf eigene Verantwortung und Gefahr. Haftungsansprüche gleich welcher Art gegen das KFV oder die AUVA, die sich auf Schäden materieller oder ideeller Art beziehen, welche durch die Nützung oder Nichtnützung der dargebotenen Informationen etc. bzw. durch die Nützung fehlerhafter und unvollständiger Informationen verursacht wurden, sind ausgeschlossen. Der Schulwegplan wurde mit Datenstand zum angegebenen Datum gestaltet. Spätere allfällige infrastrukturelle oder straßenräumliche Änderungen (wie z. B. neue Schutzwege, Baustellen oder Sperren) konnten somit nicht berücksichtigt werden. Ebenso legt das KFV Wert auf die Feststellung, dass die Auflistung der ausgewiesenen Gefahrenzonen als nicht abschließend zu betrachten ist. Sämtliche Inhalte sind urheberrechtlich geschützt. Verwertungen und Vervielfältigungen gleich welcher Art sind nicht gestattet und strafbar. Davon ausgenommen sind einzelne Vervielfältigungen für den eigenen, privaten Gebrauch. Es gilt ausschließlich österreichisches Recht.  
**Fotos:** AUVA und KFV  
**Medieninhaber:** Allgemeine Unfallversicherungsanstalt, Wienerbergstraße 11, 1100 Wien  
**Hersteller:** Kuratorium für Verkehrssicherheit, Schlieiergasse 18, 1100 Wien  
**Verlags- und Herstellungsort:** Wien

## Vorwort

Vorliegender Schulwegplan entstand in Kooperation der AUVA (Allgemeine Unfallversicherungsanstalt), des KFV (Kuratorium für Verkehrssicherheit), der Schulleitung und der Stadt Graz.

### Der erste Weg in die Selbstständigkeit!

Der Schulweg ist viel mehr als nur eine Strecke, die zurückgelegt werden muss. Er ist der erste Weg in die mobile Selbstständigkeit – Entdeckungsreise, Abenteuer und Gemeinschaftsprojekt zugleich. Ein erster Lehrpfad für eine sichere und selbstbewusste Mobilität im Alltag der Stadt. Die Schulwegpläne helfen dabei, diese ersten Erfahrungen sicher zu gestalten, Gefahrenstellen zu erkennen und zu meiden. Wir hoffen, dass dies für Eltern und Kinder gleichsam Motivation und Hilfe ist, den Schulweg als Bereicherung zu sehen und mit Freude zu meistern.

Ihre Stadt Graz

## Schulwegplan

Liebe Eltern! Der Schulweg ist oft der erste Weg, den Kinder alleine zu Fuß zurücklegen. Das macht nicht nur Spaß und ist gesund, sondern reduziert auch die Pkw-Fahrten im Schulumfeld. Es ist uns ein großes Anliegen, dass Ihr Kind sicher in die Schule und nach Hause kommt. Eine Maßnahme zur Erhöhung der Schulwegsicherheit ist dieser Schulwegplan, der sichere Fußwege zur Volksschule zeigt und Sie beim Schulwegtraining mit Ihrem Kind unterstützen soll. Sollte doch einmal etwas passieren: Schulkinder sind bei der AUVA beitragsfrei unfallversichert. Bei einem Unfall Ihres Kindes auf dem Weg zur Schule bzw. auf dem Weg von der Schule nach Hause – egal, ob der Weg zu Fuß, mit dem Bus, mit dem Roller oder anderen Verkehrsmitteln zurückgelegt wurde – informieren Sie bitte die Schulleitung darüber. Diese wird die Unfalldmeldung an uns vornehmen.  
**Ihre AUVA**

## Volksschule

### Liebe Eltern!

An Schultagen dürfen Sie von 07:15 Uhr bis 07:45 Uhr mit dem Auto nicht bis zur Schule fahren. In diesem Zeitraum gilt in der Aribonenstraße die sogenannte Schulstraße, d.h. Kfz-Verkehr ist bis auf einige Ausnahmen verboten. Wenn Sie Ihr Kind mit dem Auto fahren, lassen Sie es bitte morgens bei den Elternhaltestellen in der Gradnerstraße oder der Kärntner Straße aussteigen (siehe EH im Plan). Fahren Sie, wenn möglich, auch in der übrigen Zeit nicht durch die Aribonenstraße! Im nördlichen Abschnitt gibt es nämlich keinen Gehsteig. Falls es sich nicht vermeiden lassen sollte, bitte um besondere Vorsicht auf jene Kinder, die zu Fuß gehen!



Halten Sie außerdem die Abschleppzone bei der Schule für die Einsatzfahrzeuge frei und beachten Sie die Halteverbote in den Bushaltestellen!  
Danke im Namen unserer Schulkinder!

## AUVA-Schulwegtipps

### Gemeinsam bewegt aktiv

Gehen Sie so viel wie möglich mit Ihrem Kind zu Fuß! Zeigen und erklären Sie ihm, wie man sich im Straßenverkehr richtig verhält. Nur durch viel Routine erlangt Ihr Kind Sicherheit.



### Seien Sie Vorbild!

Kinder lernen durch Beobachtung und Nachahmung. Queren Sie nur bei grünem Ampellicht, so verinnerlichen bereits die Kleinsten das richtige Verhalten im Straßenverkehr.

### Gute Sicht für alle

Wählen Sie gut überschaubare Überquerungsstellen, an denen gute Sicht für alle besteht. Ihr Kind muss die Lenker:innen sehen können – die Lenker:innen müssen Ihr Kind sehen können. Meiden Sie Sichthindernisse wie Kurven, parkende Fahrzeuge und Sträucher. Nie vor oder hinter einem Bus queren!



### Stehen – Schauen – Gehen

„Halt“ vor jeder Überquerung ist die wichtigste Regel für Ihr Kind. Vor jeder Überquerung – auch bei Ampeln und Zebrastreifen – bewusst nach beiden Seiten schauen. Ebenso über die Schulter und auf mögliche Abbieger:innen achten. Erst gehen, wenn die Fahrbahn frei ist, oder die Lenker:innen halten!

### Zur Schule rollen

Auch den Schulweg mit dem Roller üben (alleine gestattet ab acht Jahren). Gehwege sind erlaubt, Radwege und Straßen tabu. Wichtig ist, langsam zu fahren und Rücksicht auf Fußgänger:innen zu nehmen. Vor jeder Überquerungsstelle gilt: Rechtzeitig halten und schauen! Auf den Radhelm nicht vergessen!

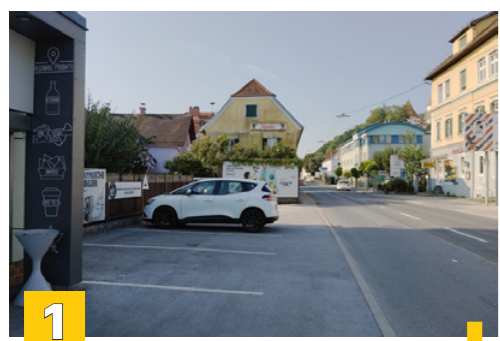
### Sichtbarkeit

Reflektierende Materialien sowie Warnwesten erhöhen die Sichtbarkeit nicht nur bei Dämmerung und schlechter Sicht, sondern auch tagsüber. Achten Sie darauf, dass diese auch getragen werden!



### Hektik vermeiden

Planen Sie morgens genügend Zeit ein! Ein gestresstes Kind ist unkonzentriert, da können leicht Fehler passieren.



**1**  
**Parkende Autos Höhe Kärntner Straße Nr. 405:** Gib acht, wenn du hier beim Geschäft hinter den parkenden Autos vorbeigehst! Wenn jemand vorne am Lenkrad sitzt und die Rücklichter weiß leuchten, kann das bedeuten, dass das Auto ausparken möchte. Wenn du dir nicht sicher bist, ob der/die Fahrer:in dich gesehen hat, bleibe lieber stehen und lasse das Auto ausparken!



**2**  
**Am Katzelbach:** Am Katzelbach gibt es keinen Gehsteig. Gehe am nordöstlichen Fahrbahnrand am Zaun entlang, wie im Plan eingezeichnet! Wenn du gemeinsam mit deinen Freundinnen oder Freunden unterwegs bist, geht hintereinander! Sei vorsichtig im Bereich der Ausfahrt von Meyers Gasthof! Achte hier auf Fahrzeuge, die zu- oder abfahren!



**3**  
**Bushaltestelle Gradnerstraße:** Im Bereich der Bushaltestelle ist der Gehsteig sehr schmal. Wenn du gemeinsam mit anderen Kindern auf den Bus wartest, beachte bitte Folgendes: Du darfst hier keinesfalls spielen oder auf die Straße laufen! Nimm bitte auch Rücksicht auf die anderen Personen, die den Gehsteig benutzen!



**!**  
**Elternhaltestelle Kärntner Straße:** Bei dieser Elternhaltestelle steigen viele Schulkinder aus. Sie queren, neben anderen Kindern, ihren Schulweg zu Fuß zurücklegen, auf Höhe der Druckknopfampel die Kärntner Straße. Liebe Eltern, bitte beachten Sie das Fahrverbot auf der Florianbergstraße und gefährden Sie hier nicht unnötig zu Fuß gehende Kinder!



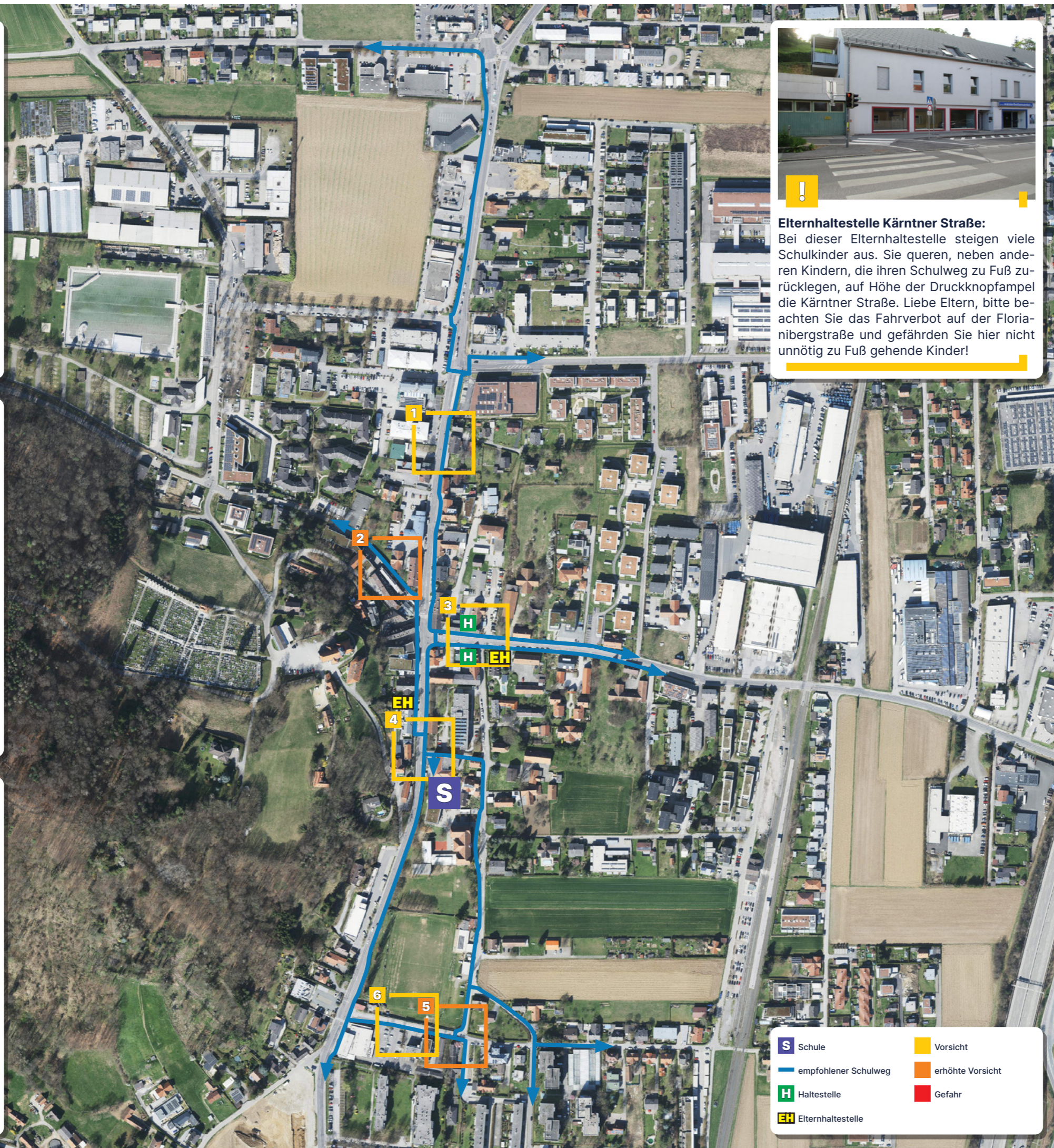
**4**  
**Druckknopfampel bei der Schule:** Hier ist viel Verkehr. Halte daher einen möglichst großen Abstand zur Fahrbahn! Gehe nur bei GRÜN über die Straße! Dabei aber bitte niemals laufen! Wenn die Ampel blinkt, warte lieber auf die nächste Grünphase! Achte beim Queren der Straße neben den Parkplätzen außerdem auf Fahrzeuge, die in Richtung Florianberg fahren!



**5**  
**Bahnhofstraße / Aribonenstraße:** Hier fahren viele Fahrzeuge und es gibt keinen Schutzweg. Wenn du hier über die Straße gehst, dann am besten auf Höhe der Straßenlaterne. Schau in beide Richtungen! Achte auch auf Fahrzeuge, die aus der Aribonenstraße ausfahren! Wenn die Straße frei ist, darfst du queren.



**6**  
**Parkende Autos/Fahrzeuge, Zufahrt Spar:** Achte hier besonders auf Fahrzeuge, die rückwärts ausparken oder aus dem Parkplatz vom Spar fahren! Nimm Blickkontakt mit dem/der Lenker:in auf! Wenn du gesehen wurdest, kannst du weitergehen. Wenn du dir nicht sicher bist, ob sie dich gesehen haben, bleibe lieber stehen und lasse das Fahrzeug ausparken bzw. ausfahren!



- S** Schule
- H** Haltestelle
- EH** Elternhaltestelle
- Vorsicht** (yellow box)
- erhöhte Vorsicht** (orange box)
- Gefahr** (red box)