

VS JÄGERGRUND

Schulwegplan

VS Jägergrund, Graz

schulwegplan.at

Stand: November 2025

Weitere Informationen über Projekte, Aktionen, Medien und Modelle zum Thema Sicherheit und Gesundheit rund um die Schule finden Sie unter auva.at/sicherlernen.



Disclaimer: Dieser Schulwegplan wurde mit größter Sorgfalt erstellt. Er dient ausschließlich der Information und soll eine Entscheidungshilfe für die Erziehungsberechtigten zur Wahl des idealen Schulweges für ihr Kind darstellen. Die Verantwortung für die Auswahl des spezifischen Schulweges liegt jedoch bei den Erziehungsberechtigten selbst! Weder die AUVA noch das von der AUVA mit der Datenerhebung und Gestaltung dieses Schulwegplans beauftragte KfV (Kuratorium für Verkehrssicherheit) übernehmen eine Gewährleistung für die Richtigkeit, Aktualität, Qualität und Vollständigkeit der bereitgestellten Informationen. Die Nutzung des Schulwegplanes erfolgt auf eigene Verantwortung und Gefahr. Haftungsansprüche gleich welcher Art gegen das KfV oder die AUVA, die sich auf Schäden materieller oder ideeller Art beziehen, welche durch die Nützung oder Nichtnützung der dargebotenen Informationen etc. bzw. durch die Nützung fehlerhafter und unvollständiger Informationen verursacht wurden, sind ausgeschlossen. Der Schulwegplan wurde mit Datenstand zum angegebenen Datum gestaltet. Spätere allfällige infrastrukturelle oder straßenräumliche Änderungen (wie z. B. neue Schutzwege, Baustellen oder Sperren) konnten somit nicht berücksichtigt werden. Ebenso legt das KfV Wert auf die Feststellung, dass die Auflistung der ausgewiesenen Gefahrenzonen als nicht abschließend zu betrachten ist. Sämtliche Inhalte sind urheberrechtlich geschützt. Verwertungen und Vervielfältigungen gleich welcher Art sind nicht gestattet und strafbar. Davon ausgenommen sind einzelne Vervielfältigungen für den eigenen, privaten Gebrauch. Es gilt ausschließlich österreichisches Recht.

Fotos: AUVA und KfV

Medieninhaber: Allgemeine Unfallversicherungsanstalt, Wienerbergstraße 11, 1100 Wien

Hersteller: Kuratorium für Verkehrssicherheit, Schleiergasse 18, 1100 Wien

Verlags- und Herstellungsort: Wien

Vorwort

Vorliegender Schulwegplan entstand in Kooperation der AUVA (Allgemeine Unfallversicherungsanstalt), des KfV (Kuratorium für Verkehrssicherheit), der Schulleitung und der Stadt Graz.

Der erste Weg in die Selbstständigkeit!

Der Schulweg ist viel mehr als nur eine Strecke, die zurückgelegt werden muss. Er ist der erste Weg in die mobile Selbstständigkeit – Entdeckungsreise, Abenteuer und Gemeinschaftsprojekt zugleich. Ein erster Lehrpfad für eine sichere und selbstbewusste Mobilität im Alltag der Stadt. Die Schulwegpläne helfen dabei, diese ersten Erfahrungen sicher zu gestalten, Gefahrenstellen zu erkennen und zu meiden. Wir hoffen, dass dies für Eltern und Kinder gleichsam Motivation und Hilfe ist, den Schulweg als Bereicherung zu sehen und mit Freude zu meistern.

Ihre Stadt Graz

Schulwegplan

Liebe Eltern! Der Schulweg ist oft der erste Weg, den Kinder alleine zu Fuß zurücklegen. Das macht nicht nur Spaß und ist gesund, sondern reduziert auch die Pkw-Fahrten im Schulumfeld.

Es ist uns ein großes Anliegen, dass Ihr Kind sicher in die Schule und nach Hause kommt. Eine Maßnahme zur Erhöhung der Schulwegsicherheit ist dieser Schulwegplan, der sichere Fußwege zur Volksschule zeigt und Sie beim Schulwegtraining mit Ihrem Kind unterstützen soll. Sollte doch einmal etwas passieren: Schulkinder sind bei der AUVA beitragsfrei unfallversichert. Bei einem Unfall Ihres Kindes auf dem Weg zur Schule bzw. auf dem Weg von der Schule nach Hause – egal, ob der Weg zu Fuß, mit dem Bus, mit dem Roller oder anderen Verkehrsmitteln zurückgelegt wurde – informieren Sie bitte die Schulleitung darüber. Diese wird die Unfallmeldung an uns vornehmen.

Ihre AUVA



Volksschule

Die Volksschule Jägergrund liegt in einer Tempo 30 Straße. Diese Straße wird als Einbahn geführt, Radfahrer:innen sowie Schulbusse sind von dieser Regelung ausgenommen. Bei den stark frequentierten Zebrastreifen über die Harter Straße und den Unteren Bründlweg ist ein Schülerlotsendienst im Einsatz.

Im näheren Schulumfeld stehen zahlreiche Halte- und Parkmöglichkeiten zur Verfügung. An jene Eltern, die ihre Kinder mit dem Auto fahren, ergeht daher die Bitte, diese Möglichkeiten zu nutzen, um so zu einer Reduktion des Verkehrs direkt bei der Schule beizutragen. Liebe Eltern, fahren Sie Ihr Kind / Ihre Kinder nicht direkt bis vor die Schule!

Vereinbaren Sie mit Ihrem Kind eine Ein- bzw. Ausstiegsstelle, von der aus Ihr Kind einen Teil des Schulweges sicher zu Fuß zurücklegen kann. Sie leisten damit einen wesentlichen Beitrag zur Erhöhung der Verkehrssicherheit im Schulumfeld.

AUVA-Schulwegtipps

Gemeinsam bewegt aktiv

Gehen Sie so viel wie möglich mit Ihrem Kind zu Fuß! Zeigen und erklären Sie ihm, wie man sich im Straßenverkehr richtig verhält. Nur durch viel Routine erlangt Ihr Kind Sicherheit.



Seien Sie Vorbild!

Kinder lernen durch Beobachtung und Nachahmung. Queren Sie nur bei grünem Ampellicht, so verinnerlichen bereits die Kleinsten das richtige Verhalten im Straßenverkehr.

Gute Sicht für alle

Wählen Sie gut überschaubare Überquerungsstellen, an denen gute Sicht für alle besteht. Ihr Kind muss die Lenker:innen sehen können – die Lenker:innen müssen Ihr Kind sehen können. Meiden Sie Sichthindernisse wie Kurven, parkende Fahrzeuge und Sträucher. Nie vor oder hinter einem Bus queren!



Stehen – Schauen – Gehen

„Halt“ vor jeder Überquerung ist die wichtigste Regel für Ihr Kind. Vor jeder Überquerung – auch bei Ampeln und Zebrastreifen – bewusst nach beiden Seiten schauen. Ebenso über die Schulter und auf mögliche Abbieger:innen achten. Erst gehen, wenn die Fahrbahn frei ist, oder die Lenker:innen halten!

Zur Schule rollen

Auch den Schulweg mit dem Tretroller üben (alleine gestattet ab acht Jahren). Gehwege sind erlaubt, Radwege und Straßen tabu. Wichtig ist, langsam zu fahren und Rücksicht auf Fußgänger:innen zu nehmen. Vor jeder Überquerungsstelle gilt: Rechtzeitig halten und schauen! Auf den Radhelm nicht vergessen!

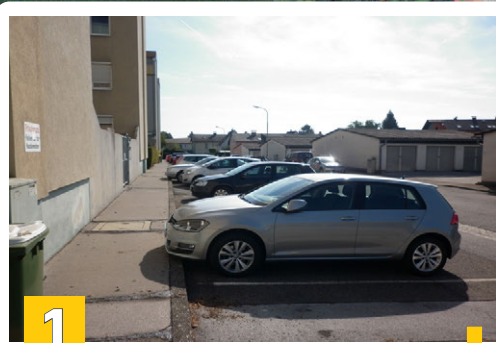
Sichtbarkeit

Reflektierende Materialien sowie Warnwesten erhöhen die Sichtbarkeit nicht nur bei Dämmerung und schlechter Sicht, sondern auch tagsüber. Achten Sie darauf, dass diese auch getragen werden!



Hektik vermeiden

Planen Sie morgens genügend Zeit ein! Ein gestresstes Kind ist unkonzentriert, da können leicht Fehler passieren.



1

Parkende Autos am Haferfeldweg:

Benütze am Haferfeldweg unbedingt den Gehsteig, auch wenn das ein kleiner Umweg ist! Du solltest jedenfalls nicht hinter den parkenden Autos vorbeigehen. Dabei besteht nämlich die Gefahr, dass dich die Autolenker:innen nicht sehen.



2

Zebrastreifen Unterer Bründlweg / Harter Straße:

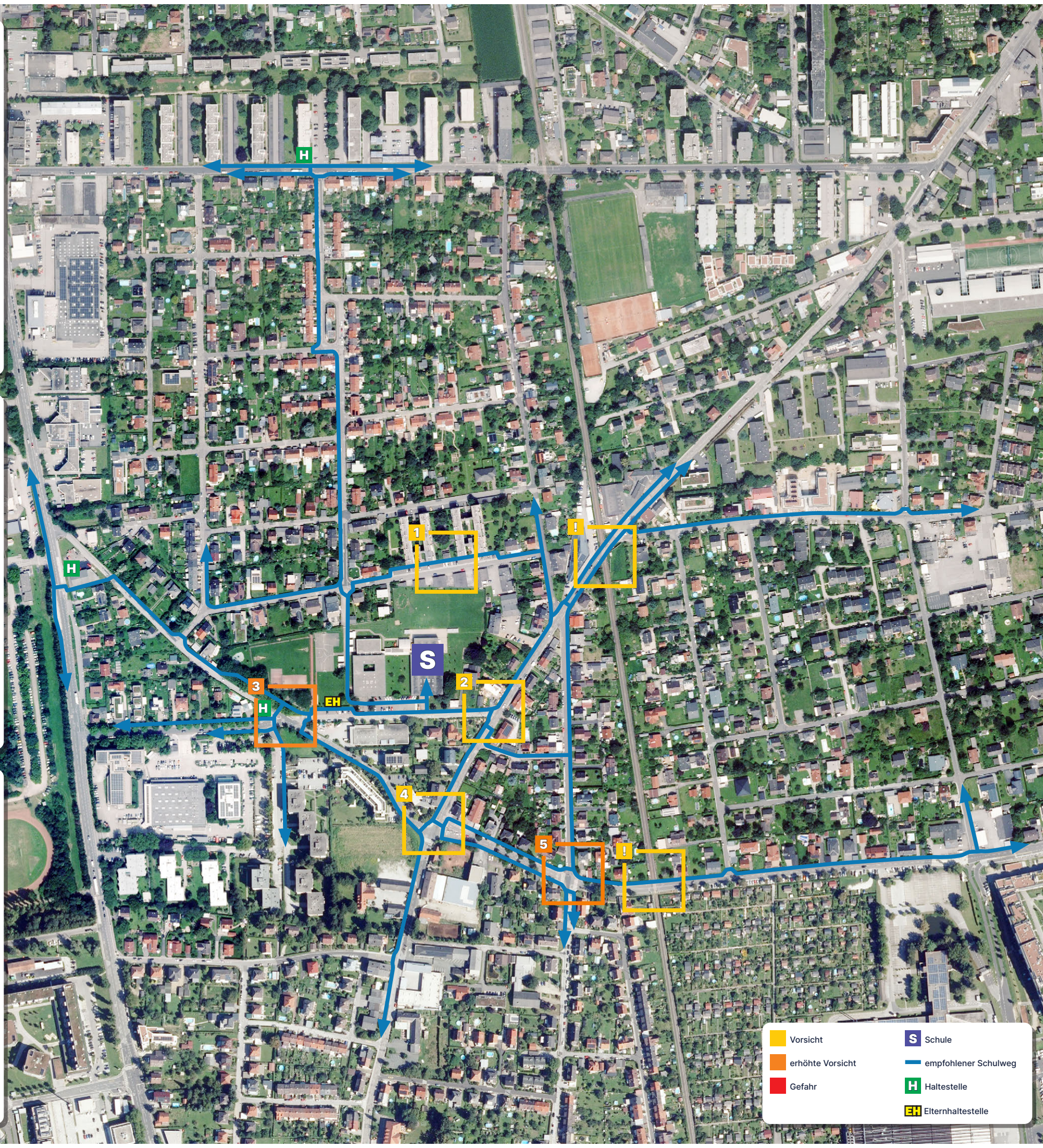
An einem Zebrastreifen musst du Folgendes beachten: Bleibe am Gehsteig stehen! Schau in beide Richtungen! Quere erst, wenn die Straße frei ist! Du darfst auch dann queren, wenn die Autos für dich stehen bleiben. Achte an diesem Zebrastreifen auch auf Busse sowie Radfahrer:innen, die von der Harter Straße abbiegen!



3

Kreuzung Am Jägergrund / Unterer Bründlweg:

Diese Kreuzung ist unübersichtlich. Wenn z.B. ein Bus in der Haltestelle steht, hast du keine ausreichende Sicht auf den Verkehr. Umgekehrt können dich die Autofahrer:innen ebenfalls nicht sehen. Lasse dir hier unbedingt von dem:der Schülerlotsen:Schülerlotsin über die Straße helfen!



4

Ampel an der Kreuzung Harter Straße / Am Jägergrund:

Wenn du östlich der Harter Straße wohnst, quere die Straße Am Jägergrund hier an der Ampel! Warte, bis die Ampel grün für dich leuchtet! Achte bitte auf abbiegende Fahrzeuge, bevor du auf die Straße trittst! Bei Grünblinken bitte nicht mehr losgehen oder über die Straße laufen!



5

Querung der Glesingerstraße:

Wähle zum Queren der Glesingerstraße eine Stelle, an der die Straße schmal ist! Achte zusätzlich darauf, dass du gut in beide Richtungen siehst und dass dich die Kfz-Lenker:innen gut sehen können! Vergewissere dich, dass die Straße frei ist, bevor du losgehst! Schau dazu mehrmals nach beiden Seiten!



!

Bahnübergänge:

Wenn du dich einem Bahnübergang näherst, behalte stets die Ampelanlage im Auge! Bleibe vor dem Queren der Gleise vor der weißen Linie stehen und schau auf die Ampel! Wenn die Ampel orange oder rot leuchtet, bleibe unbedingt stehen! Wenn der Zug vorbeigefahren ist, warte ab, bis das Licht erloschen ist, bevor du weitergehst!

 Vorsicht	S Schule
 erhöhte Vorsicht	— empfohlener Schulweg
 Gefahr	H Haltestelle
	EH Elternhaltestelle