

Weitere Informationen über Projekte, Aktionen, Medien und Modelle zum Thema Sicherheit und Gesundheit rund um die Schule finden Sie unter [auva.at/sicherlernen](http://auva.at/sicherlernen).



**Disclaimer:** Dieser Schulwegplan wurde mit größter Sorgfalt erstellt. Er dient ausschließlich der Information und soll eine Entscheidungshilfe für die Erziehungsberechtigten zur Wahl des idealen Schulweges für ihr Kind darstellen. Die Verantwortung für die Auswahl des spezifischen Schulweges liegt jedoch bei den Erziehungsberechtigten selbst! Weder die AUVA noch das von der AUVA mit der Datenerhebung und Gestaltung dieses Schulwegplans beauftragte KFV (Kuratorium für Verkehrssicherheit) übernehmen eine Gewährleistung für die Richtigkeit, Aktualität, Qualität und Vollständigkeit der bereitgestellten Informationen. Die Nutzung des Schulwegplanes erfolgt auf eigene Verantwortung und Gefahr. Haftungsansprüche gleich welcher Art gegen das KFV oder die AUVA, die sich auf Schäden materieller oder ideeller Art beziehen, welche durch die Nützung oder Nichtnützung der dargebotenen Informationen etc. bzw. durch die Nützung fehlerhafter und unvollständiger Informationen verursacht wurden, sind ausgeschlossen. Der Schulwegplan wurde mit Datenstand zum angegebenen Datum gestaltet. Spätere allfällige infrastrukturelle oder straßenräumliche Änderungen (wie z. B. neue Schutzwege, Baustellen oder Sperrungen) konnten somit nicht berücksichtigt werden. Ebenso legt das KFV Wert auf die Feststellung, dass die Auflistung der ausgewiesenen Gefahrenzonen als nicht abschließend zu betrachten ist. Sämtliche Inhalte sind urheberrechtlich geschützt. Verwertungen und Vervielfältigungen gleich welcher Art sind nicht gestattet und strafbar. Davon ausgenommen sind einzelne Vervielfältigungen für den eigenen, privaten Gebrauch. Es gilt ausschließlich österreichisches Recht.  
**Fotos:** AUVA und KFV  
**Medieninhaber:** Allgemeine Unfallversicherungsanstalt, Wienerbergstraße 11, 1100 Wien  
**Hersteller:** Kuratorium für Verkehrssicherheit, Schleiergasse 18, 1100 Wien  
**Verlags- und Herstellungsort:** Wien



# Schulwegplan

## VS Gösting, Graz

[schulwegplan.at](http://schulwegplan.at)

### Vorwort

Vorliegender Schulwegplan entstand in Kooperation der AUVA (Allgemeine Unfallversicherungsanstalt), des KFV (Kuratorium für Verkehrssicherheit), der Schulleitung und der Stadt Graz.

#### Der erste Weg in die Selbstständigkeit!

Der Schulweg ist viel mehr als nur eine Strecke, die zurückgelegt werden muss. Er ist der erste Weg in die mobile Selbstständigkeit – Entdeckungsreise, Abenteuer und Gemeinschaftsprojekt zugleich. Ein erster Lehrpfad für eine sichere und selbstbewusste Mobilität im Alltag der Stadt. Die Schulwegpläne helfen dabei, diese ersten Erfahrungen sicher zu gestalten, Gefahrenstellen zu erkennen und zu meiden. Wir hoffen, dass dies für Eltern und Kinder gleichsam Motivation und Hilfe ist, den Schulweg als Bereicherung zu sehen und mit Freude zu meistern.

Ihre Stadt Graz

### Schulwegplan

Liebe Eltern! Der Schulweg ist oft der erste Weg, den Kinder alleine zu Fuß zurücklegen. Das macht nicht nur Spaß und ist gesund, sondern reduziert auch die Pkw-Fahrten im Schulumfeld. Es ist uns ein großes Anliegen, dass Ihr Kind sicher in die Schule und nach Hause kommt. Eine Maßnahme zur Erhöhung der Schulwegsicherheit ist dieser Schulwegplan, der sichere Fußwege zur Volksschule zeigt und Sie beim Schulwegtraining mit Ihrem Kind unterstützen soll. Sollte doch einmal etwas passieren: Schulkinder sind bei der AUVA beitragsfrei unfallversichert. Bei einem Unfall Ihres Kindes auf dem Weg zur Schule bzw. auf dem Weg von der Schule nach Hause – egal, ob der Weg zu Fuß, mit dem Bus, mit dem Roller oder anderen Verkehrsmitteln zurückgelegt wurde – informieren Sie bitte die Schulleitung darüber. Diese wird die Unfallmeldung an uns vornehmen.  
**Ihre AUVA**



### Volksschule

Die Volksschule Gösting liegt an der Anton-Kleinoscheg-Straße. Im Schulbereich gilt Tempo 30. Die Gehsteige, die den Kindern auf ihrem Schulweg zur Verfügung stehen, sind abschnittsweise sehr schmal. Kinder sollten den größtmöglichen Sicherheitsabstand zur Fahrbahn halten und bei Bedarf hintereinander gehen.  
**Liebe Eltern!** Bitte um Rücksicht auf Kinder im Straßenraum! An Schultagen dürfen Sie zwischen 07:30 und 08:00 Uhr mit dem Auto von der Anton-Kleinoscheg-Straße nicht in die Aspachgasse fahren. In diesem Zeitraum gilt hier eine „Schulstraße“, d.h. dass Kfz-Verkehr bis auf einige Ausnahmen verboten ist. Wenn Sie Ihr Kind mit dem Auto fahren, lassen Sie es bitte morgens bei der Elternhaltestelle in der Anton-Kleinoscheg-Straße aussteigen (siehe EH im Plan) oder an anderen geeigneten Stellen, bspw. in der Weixelbaumstraße, in Ladezonen oder im Bereich von Bushaltestellen.

### AUVA-Schulwegtipps

**Gemeinsam bewegt aktiv**  
Gehen Sie so viel wie möglich mit Ihrem Kind zu Fuß! Zeigen und erklären Sie ihm, wie man sich im Straßenverkehr richtig verhält. Nur durch viel Routine erlangt Ihr Kind Sicherheit.



**Seien Sie Vorbild!**  
Kinder lernen durch Beobachtung und Nachahmung. Querensie nur bei grünem Ampellicht, so verinnerlichen bereits die Kleinsten das richtige Verhalten im Straßenverkehr.

**Gute Sicht für alle**  
Wählen Sie gut überschaubare Überquerungsstellen, an denen gute Sicht für alle besteht. Ihr Kind muss die Lenker:innen sehen können – die Lenker:innen müssen Ihr Kind sehen können. Meiden Sie Sichthindernisse wie Kurven, parkende Fahrzeuge und Sträucher. Nie vor oder hinter einem Bus queren!



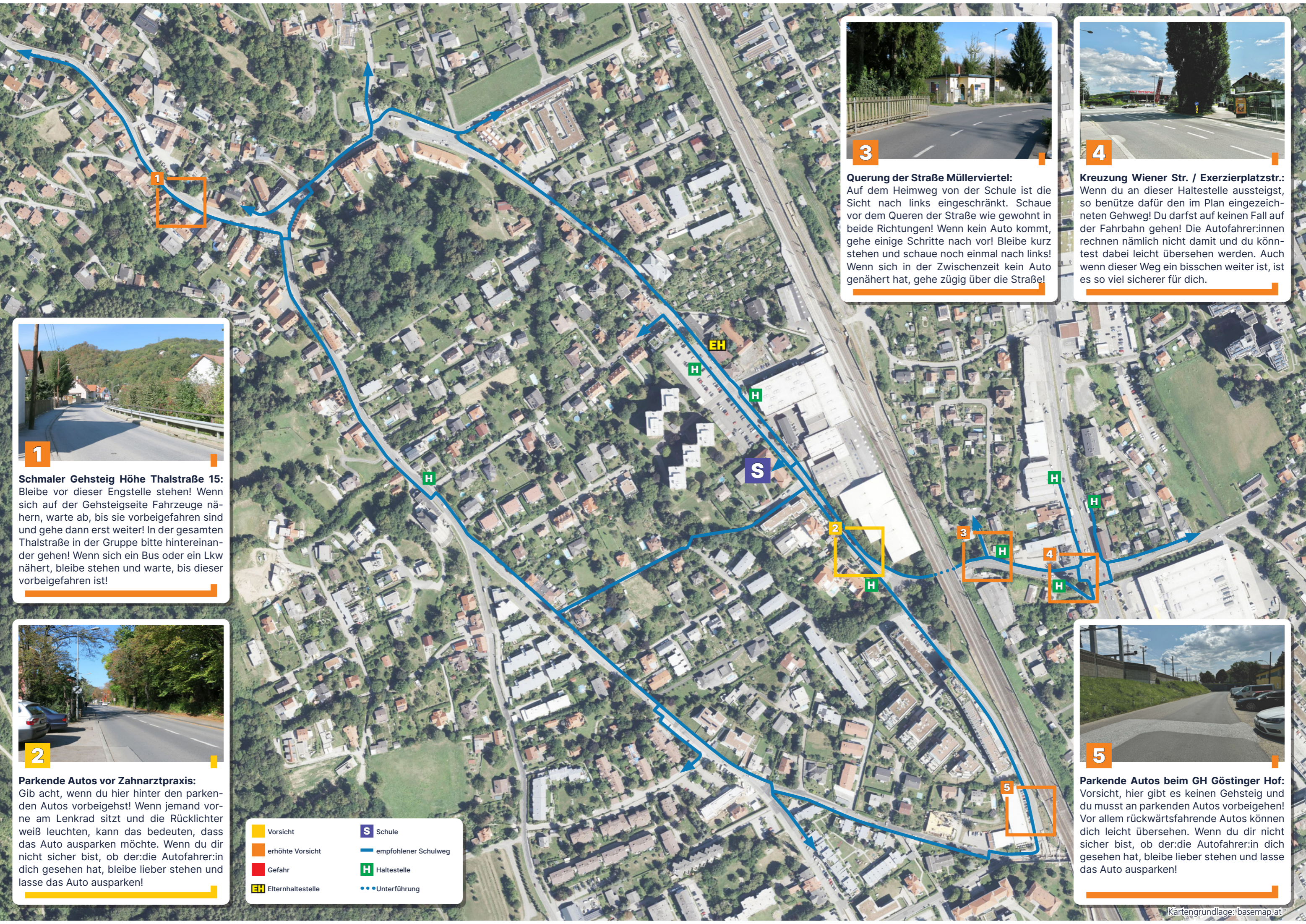
**Stehen – Schauen – Gehen**  
„Halt“ vor jeder Überquerung ist die wichtigste Regel für Ihr Kind. Vor jeder Überquerung – auch bei Ampeln und Zebrastreifen – bewusst nach beiden Seiten schauen. Ebenso über die Schulter und auf mögliche Abbieger:innen achten. Erst gehen, wenn die Fahrbahn frei ist, oder die Lenker:innen halten!

**Zur Schule rollen**  
Auch den Schulweg mit dem Roller üben (alleine gestattet ab acht Jahren). Gehwege sind erlaubt, Radwege und Straßen tabu. Wichtig ist, langsam zu fahren und Rücksicht auf Fußgänger:innen zu nehmen. Vor jeder Überquerungsstelle gilt: Rechtzeitig halten und schauen! Auf den Radhelm nicht vergessen!

**Sichtbarkeit**  
Reflektierende Materialien sowie Warnwesten erhöhen die Sichtbarkeit nicht nur bei Dämmerung und schlechter Sicht, sondern auch tagsüber. Achten Sie darauf, dass diese auch getragen werden!



**Hektik vermeiden**  
Planen Sie morgens genügend Zeit ein! Ein gestresstes Kind ist unkonzentriert, da können leicht Fehler passieren.



**Schmaler Gehsteig Höhe Thalstraße 15:**  
 Bleibe vor dieser Engstelle stehen! Wenn sich auf der Gehsteigseite Fahrzeuge nähern, warte ab, bis sie vorbeigefahren sind und gehe dann erst weiter! In der gesamten Thalstraße in der Gruppe bitte hintereinander gehen! Wenn sich ein Bus oder ein Lkw nähert, bleibe stehen und warte, bis dieser vorbeigefahren ist!



**Parkende Autos vor Zahnarztpraxis:**  
 Gib acht, wenn du hier hinter den parkenden Autos vorbeigehst! Wenn jemand vorne am Lenkrad sitzt und die Rücklichter weiß leuchten, kann das bedeuten, dass das Auto ausparken möchte. Wenn du dir nicht sicher bist, ob der:die Autofahrer:in dich gesehen hat, bleibe lieber stehen und lasse das Auto ausparken!

Vorsicht	Schule
erhöhte Vorsicht	empfohlener Schulweg
Gefahr	Haltestelle
Elternhaltestelle	Unterführung



**Querung der Straße Müllerviertel:**  
 Auf dem Heimweg von der Schule ist die Sicht nach links eingeschränkt. Schau vor dem Queren der Straße wie gewohnt in beide Richtungen! Wenn kein Auto kommt, gehe einige Schritte nach vor! Bleibe kurz stehen und schau noch einmal nach links! Wenn sich in der Zwischenzeit kein Auto genähert hat, gehe zügig über die Straße!



**Kreuzung Wiener Str. / Exerzierplatzstr.:**  
 Wenn du an dieser Haltestelle aussteigst, so benütze dafür den im Plan eingezeichneten Gehweg! Du darfst auf keinen Fall auf der Fahrbahn gehen! Die Autofahrer:innen rechnen nämlich nicht damit und du könntest dabei leicht übersehen werden. Auch wenn dieser Weg ein bisschen weiter ist, ist es so viel sicherer für dich.



**Parkende Autos beim GH Göstinger Hof:**  
 Vorsicht, hier gibt es keinen Gehsteig und du musst an parkenden Autos vorbeigehen! Vor allem rückwärtsfahrende Autos können dich leicht übersehen. Wenn du dir nicht sicher bist, ob der:die Autofahrer:in dich gesehen hat, bleibe lieber stehen und lasse das Auto ausparken!