

Weitere Informationen über Projekte, Aktionen, Medien und Modelle zum Thema Sicherheit und Gesundheit rund um die Schule finden Sie unter auva.at/sicherlernen.



Schulwegplan

VS Geidorf, Graz

schulwegplan.at

Disclaimer: Dieser Schulwegplan wurde mit größter Sorgfalt erstellt. Er dient ausschließlich der Information und soll eine Entscheidungshilfe für die Erziehungsberechtigten zur Wahl des idealen Schulweges für ihr Kind darstellen. Die Verantwortung für die Auswahl des spezifischen Schulweges liegt jedoch bei den Erziehungsberechtigten selbst! Weder die AUVA noch das von der AUVA mit der Datenerhebung und Gestaltung dieses Schulwegplans beauftragte KFV (Kuratorium für Verkehrssicherheit) übernehmen eine Gewährleistung für die Richtigkeit, Aktualität, Qualität und Vollständigkeit der bereitgestellten Informationen. Die Nutzung des Schulwegplanes erfolgt auf eigene Verantwortung und Gefahr. Haftungsansprüche gleich welcher Art gegen das KFV oder die AUVA, die sich auf Schäden materieller oder ideeller Art beziehen, welche durch die Nützung oder Nichtnützung der dargebotenen Informationen etc. bzw. durch die Nützung fehlerhafter und unvollständiger Informationen verursacht wurden, sind ausgeschlossen. Der Schulwegplan wurde mit Datenstand zum angegebenen Datum gestaltet. Spätere allfällige infrastrukturelle oder straßenräumliche Änderungen (wie z. B. neue Schutzwege, Baustellen oder Sperrungen) konnten somit nicht berücksichtigt werden. Ebenso legt das KFV Wert auf die Feststellung, dass die Auflistung der ausgewiesenen Gefahrenzonen als nicht abschließend zu betrachten ist. Sämtliche Inhalte sind urheberrechtlich geschützt. Verwertungen und Vervielfältigungen gleich welcher Art sind nicht gestattet und strafbar. Davon ausgenommen sind einzelne Vervielfältigungen für den eigenen, privaten Gebrauch. Es gilt ausschließlich österreichisches Recht.
Fotos: AUVA und KFV
Medieninhaber: Allgemeine Unfallversicherungsanstalt, Wienerbergstraße 11, 1100 Wien
Hersteller: Kuratorium für Verkehrssicherheit, Schleiergasse 18, 1100 Wien
Verlags- und Herstellungsort: Wien

Vorwort

Vorliegender Schulwegplan entstand in Kooperation der AUVA (Allgemeine Unfallversicherungsanstalt), des KFV (Kuratorium für Verkehrssicherheit), der Schulleitung und der Stadt Graz.

Der erste Weg in die Selbstständigkeit!

Der Schulweg ist viel mehr als nur eine Strecke, die zurückgelegt werden muss. Er ist der erste Weg in die mobile Selbstständigkeit – Entdeckungsreise, Abenteuer und Gemeinschaftsprojekt zugleich. Ein erster Lehrpfad für eine sichere und selbstbewusste Mobilität im Alltag der Stadt. Die Schulwegpläne helfen dabei, diese ersten Erfahrungen sicher zu gestalten, Gefahrenstellen zu erkennen und zu meiden. Wir hoffen, dass dies für Eltern und Kinder gleichsam Motivation und Hilfe ist, den Schulweg als Bereicherung zu sehen und mit Freude zu meistern.

Ihre Stadt Graz

Schulwegplan

Liebe Eltern! Der Schulweg ist oft der erste Weg, den Kinder alleine zu Fuß zurücklegen. Das macht nicht nur Spaß und ist gesund, sondern reduziert auch die Pkw-Fahrten im Schulumfeld.

Es ist uns ein großes Anliegen, dass Ihr Kind sicher in die Schule und nach Hause kommt. Eine Maßnahme zur Erhöhung der Schulwegsicherheit ist dieser Schulwegplan, der sichere Fußwege zur Volksschule zeigt und Sie beim Schulwegtraining mit Ihrem Kind unterstützen soll. Sollte doch einmal etwas passieren: Schulkinder sind bei der AUVA beitragsfrei unfallversichert. Bei einem Unfall Ihres Kindes auf dem Weg zur Schule bzw. auf dem Weg von der Schule nach Hause – egal, ob der Weg zu Fuß, mit dem Bus, mit dem Roller oder anderen Verkehrsmitteln zurückgelegt wurde – informieren Sie bitte die Schulleitung darüber. Diese wird die Unfallmeldung an uns vornehmen.

ihre AUVA



Volksschule

Die VS Geidorf liegt in der Muchargasse. Hier gilt Tempo 30, ebenso wie auf den meisten umliegenden Straßen im näheren Schulumfeld. Einige Straßen werden als Einbahn geführt. Radfahrer:innen sind von dieser Regelung ausgenommen.

Liebe Kinder, beim Queren von Einbahnstraßen nicht auf Radfahrer:innen vergessen! Immer in beide Richtungen schauen!

Liebe Eltern, an Schultagen ist in der Muchargasse von 07:15 Uhr bis 07:45 Uhr eine Schulstraße zwischen der Körösisstraße und der Laimburggasse verordnet. Es gilt ein Fahrverbot, von dem ausgewählte Kfz ausgenommen sind. Nutzen Sie bitte alternative Haltemöglichkeiten im näheren Schulumfeld wie beispielsweise

im Bereich der Elternhaltestellen in der Laimburggasse und der Lange Gasse! Lassen Sie Ihr Kind ausnahmslos gehsteigseitig aussteigen und halten Sie bitte nicht auf der Fahrbahn oder im Nahbereich eines Schutzweges!

AUVA-Schulwegtipps

Gemeinsam bewegt aktiv

Gehen Sie so viel wie möglich mit Ihrem Kind zu Fuß! Zeigen und erklären Sie ihm, wie man sich im Straßenverkehr richtig verhält. Nur durch viel Routine erlangt Ihr Kind Sicherheit.



Seien Sie Vorbild!

Kinder lernen durch Beobachtung und Nachahmung. Queren Sie nur bei grünem Ampellicht, so verinnerlichen bereits die Kleinsten das richtige Verhalten im Straßenverkehr.

Gute Sicht für alle

Wählen Sie gut überschaubare Überquerungsstellen, an denen gute Sicht für alle besteht. Ihr Kind muss die Lenker:innen sehen können – die Lenker:innen müssen Ihr Kind sehen können. Meiden Sie Sichthindernisse wie Kurven, parkende Fahrzeuge und Sträucher. Nie vor oder hinter einem Bus queren!



Stehen – Schauen – Gehen

„Halt“ vor jeder Überquerung ist die wichtigste Regel für Ihr Kind. Vor jeder Überquerung – auch bei Ampeln und Zebrastreifen – bewusst nach beiden Seiten schauen. Ebenso über die Schulter und auf mögliche Abbieger:innen achten. Erst gehen, wenn die Fahrbahn frei ist, oder die Lenker:innen halten!

Zur Schule rollen

Auch den Schulweg mit dem Roller üben (alleine gestattet ab acht Jahren). Gehwege sind erlaubt, Radwege und Straßen tabu. Wichtig ist, langsam zu fahren und Rücksicht auf Fußgänger:innen zu nehmen. Vor jeder Überquerungsstelle gilt: Rechtzeitig halten und schauen! Auf den Radhelm nicht vergessen!

Sichtbarkeit

Reflektierende Materialien sowie Warnwesten erhöhen die Sichtbarkeit nicht nur bei Dämmerung und schlechter Sicht, sondern auch tagsüber. Achten Sie darauf, dass diese auch getragen werden!



Hektik vermeiden

Planen Sie morgens genügend Zeit ein! Ein gestresstes Kind ist unkonzentriert, da können leicht Fehler passieren.



1

Kreuzung Laimburggasse / Muchargasse:

Bliebe vor jedem Schutzweg stehen! Schau in beide Richtungen! Wenn kein Fahrzeug kommt, darfst du queren. Du darfst auch dann queren, wenn die Fahrzeuge aus beiden Richtungen für dich angehalten haben. Gehe an dieser Kreuzung nach vor bis zur weißen Linie, damit du gute Sicht auf die Straße hast!



2

Querung des Radweges Höhe Muchargasse:

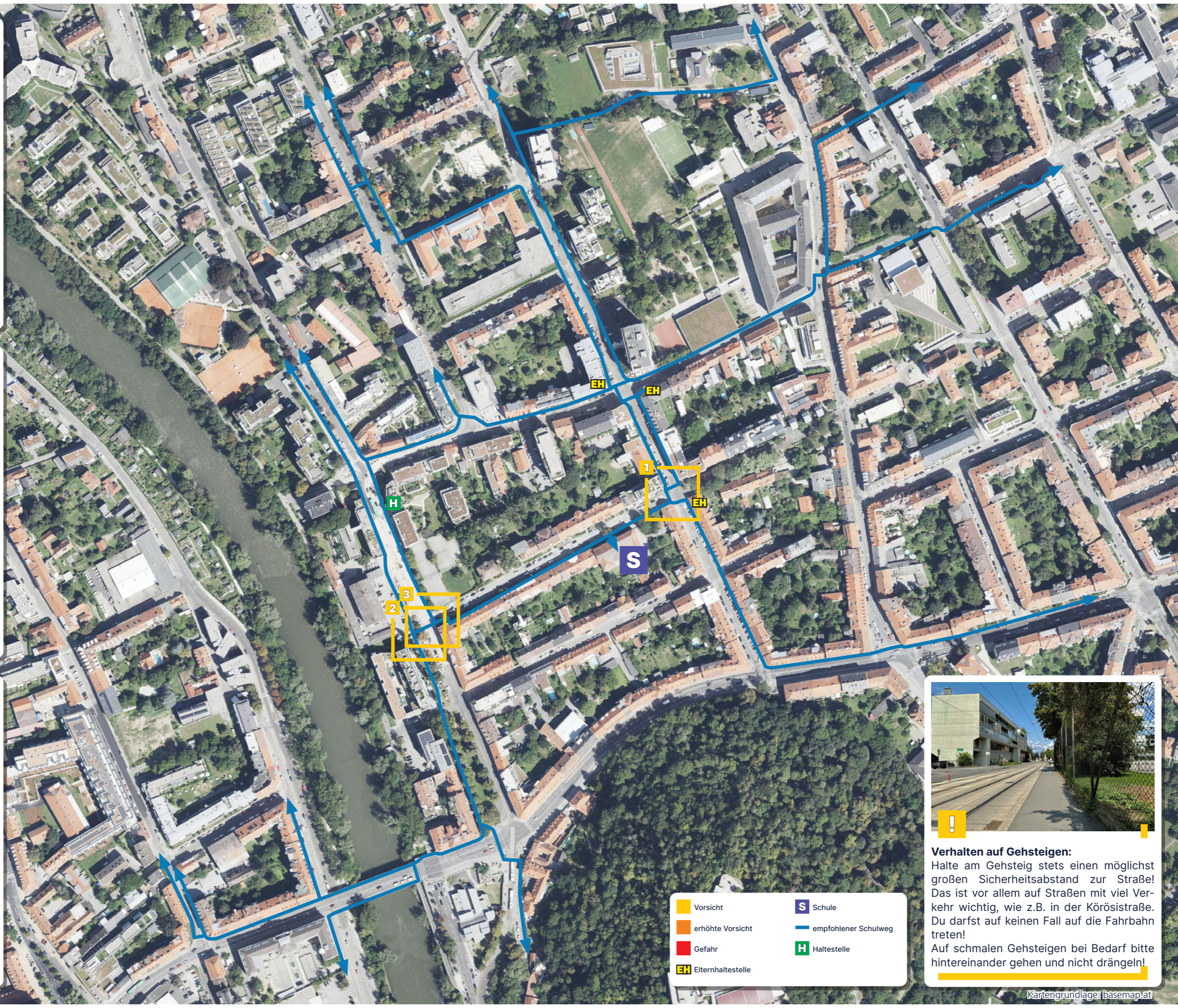
Achte darauf, auf dem Gehweg zu gehen und nicht auf dem Radweg! Wenn du den Radweg queren möchtest, bleibe bitte stehen und schau in beide Richtungen! Gehe erst los, wenn der Radweg frei ist oder die Radfahrer:innen ausweichen und dir so das Queren ermöglichen!



3

Querung der Körösstraße Höhe Muchargasse:

Wenn du auf deinem Heimweg von der Schule hier die Straße querst, halte bitte einen Sicherheitsabstand zur Straße! Bitte niemals bei Rot über die Straße laufen! Während du gemeinsam mit deinen Schulfreunden:Schulfreundinnen auf grünes Licht wartest, bitte nicht drängeln oder schubsen!



!

Verhalten auf Gehsteigen:

Halte am Gehsteig stets einen möglichst großen Sicherheitsabstand zur Straße! Das ist vor allem auf Straßen mit viel Verkehr wichtig, wie z.B. in der Körösstraße. Du darfst auf keinen Fall auf die Fahrbahn treten!

Auf schmalen Gehsteigen bei Bedarf bitte hintereinander gehen und nicht drängeln!

- Vorsicht
- erhöhte Vorsicht
- Gefahr
- EH Elterntalstation
- S Schule
- empfohlener Schulweg
- H Haltestelle