



Stand: August 2019

Weitere Informationen über Projekte, Aktionen, Medien und Modelle zum Thema Sicherheit und Gesundheit rund um die Schule finden Sie unter [www.auva.at/sicherlernen](http://www.auva.at/sicherlernen).

Medieninhaber und Hersteller:  
Allgemeine Unfallversicherungsanstalt, Adalbert-Stifter-Straße 65, 1200 Wien  
Verlags- und Herstellungsort: Wien

Disclaimer: Dieser Schulwegplan wurde mit größter Sorgfalt erstellt. Er dient ausschließlich der Information und soll eine Entscheidungshilfe für die Erziehungsberechtigten zur Wahl des idealen Schulweges für ihr Kind darstellen. Die Verantwortung für die Auswahl des spezifischen Schulweges liegt jedoch bei den Erziehungsberechtigten selbst! Weder die AUVA noch das von der AUVA mit der Datenerhebung und Gestaltung dieses Schulwegplans beauftragte KfV (Kuratorium für Verkehrssicherheit) übernehmen eine Gewährleistung für die Richtigkeit, Aktualität, Qualität und Vollständigkeit der bereitgestellten Informationen. Die Nutzung des Schulwegplanes erfolgt auf eigene Verantwortung und Gefahr. Haftungsansprüche gleich welcher Art gegen das KfV oder die AUVA, die sich auf Schäden materieller oder ideeller Art beziehen, welche durch die Nutzung oder Nichtnutzung der dargebotenen Informationen etc. bzw. durch die Nutzung fehlerhafter und unvollständiger Informationen verursacht wurden, sind ausgeschlossen. Der Schulwegplan wurde mit Datenstand zum angegebenen Datum gestaltet. Spätere allfällige infrastrukturelle oder straßenräumliche Änderungen (wie z. B. neue Schutzwege, Baustellen oder Sperren) konnten somit nicht berücksichtigt werden. Ebenso legt das KfV Wert auf die Feststellung, dass die Auflistung der ausgewiesenen Gefahrenzonen als nicht abschließend zu betrachten ist. Sämtliche Inhalte sind urheberrechtlich geschützt. Verwertungen und Vervielfältigungen gleich welcher Art sind nicht gestattet und strafbar. Davon ausgenommen sind einzelne Vervielfältigungen für den eigenen, privaten Gebrauch. Es gilt ausschließlich österreichisches Recht.

# Schulwegplan

## VS Zell am See - Schüttdorf



[www.auva.at](http://www.auva.at)

[www.auva.at](http://www.auva.at)

### Liebe Eltern!

Der Schulweg stellt in Bezug auf die Sicherheit ein besonderes Problemfeld dar. Gerade für Erstklasslerinnen und Erstklassler bedeutet dieser nicht nur einen Schritt in eine neue Welt, sondern auch die erstmalige Auseinandersetzung mit den Herausforderungen des Straßenverkehrs.

Die Allgemeine Unfallversicherungsanstalt (AUVA) bemüht sich daher Maßnahmen zu setzen, um Schulwege für Kinder sicherer zu machen. Eine Initiative ist dieser Schulwegplan, der mit Unterstützung der Stadt Zell am See entstand. Er soll Ihnen Hinweise geben, welche Wege zur Schule geeignet sind, wo es weitgehend empfehlenswerte Querungsstellen gibt und wo Kinder besonders vorsichtig sein müssen.

Basis dieses Plans sind die von den Eltern der Volksschule Zell am See - Schüttdorf genannten Problembereiche im Schulumfeld, welche zusätzlich der Stadt Zell am See zur Prüfung von baulichen Verkehrssicherheitsmaßnahmen dienen sollen.

### AUVA-Schulwegtipps

Bauliche und verkehrsregelnde Maßnahmen machen Schulwege sicherer! Aber auch Sie als Eltern sind gefordert: Durch konsequentes Verkehrstraining können Sie viel für die Sicherheit Ihres Kindes am Schulweg beitragen.

#### Schulweg üben!

Gehen Sie mit Ihrem Kind den Schulweg ab und erklären Sie ihm, warum es wo gefährlich ist und worauf es als Fußgängerin bzw. Fußgänger achten muss. Üben Sie problematische Stellen (siehe Schulwegplan) besonders gut. Beim nächsten Mal lassen Sie sich bereits von Ihrem Kind führen, das dabei über sein Verhalten spricht. So können Sie feststellen, ob es alles richtig verstanden hat und eventuell korrigierend eingreifen.



Regelmäßiges, gemeinsames Training ist wichtig!

### Der erste Alleingang

Jedes Kind ist anders, jeder Schulweg ist anders. Deshalb gibt es auch keine fixe Altersangabe, wann man ein Kind alleine gehen lassen kann. Eine Faustregel gibt es auf alle Fälle: Üben Sie mit Ihrem Kind und begleiten Sie es so lange, bis Sie sicher sind, dass es zuverlässig alleine zurechtkommt.

### Sehen und gesehen werden

Wichtig ist der Blickkontakt zwischen Kind und Kfz-Lenkerinnen bzw. -Lenkern: Diese können nur stehen bleiben, wenn sie das Kind auch tatsächlich gesehen haben. Ein Kind hingegen kann nur sicher queren, wenn es rechtzeitig erkennen kann, dass die Straße frei ist oder die Fahrzeuglenkerin bzw. der Fahrzeuglenker angehalten hat. Deshalb sollten Überquerungen bei unübersichtlichen Stellen, wie z. B. zwischen parkenden Autos und Sträuchern, vor Kurven und Kuppen vermieden werden.

### Die Kür: Überqueren einer Fahrbahn

Möglichst einen sicheren Übergang suchen, selbst wenn ein Umweg eingeplant werden muss. Optimal sind Ampelanlagen, Sicherung durch Schulwegdienste, Mittelinseln, Fahrbahnerhöhungen, Gehsteigvorziehungen,

Zebrastreifen. Falls keine Querungshilfen vorhanden sind, gilt: Eine Querungsstelle wählen, die gute Sicht auf die Fahrbahn bietet. Immer am Gehsteigrand stehen bleiben. Erst gehen, wenn die Straße frei ist oder alle Autos – aus beiden Richtungen – angehalten haben.

### Helle Kleidung sorgt für Sicherheit

Sorgen Sie dafür, dass Ihr Kind im Straßenverkehr rechtzeitig gesehen wird. Gerade im Herbst und Winter, wenn es in der Früh noch dunkel ist oder bei nebligem Wetter ist helle Kleidung von Vorteil. Noch besser wirken Reflektoren an Kleidung und Schultaschen – mit diesen können Kinder von Autofahrerinnen und -fahrern schon aus einer Entfernung von 130 Metern wahrgenommen werden.



Sicherheit durch Sichtbarkeit!

S

### Liebe Eltern!

Um ein übermäßiges Verkehrsaufkommen vor der Schule zu vermeiden, bitten wir Sie, Ihre Kinder nach Möglichkeit nicht direkt bis zur Schule zu fahren. Vor allem im Zufahrtsbereich zum Schulgebäude sowie rund um den Bahnübergang in der Kitzsteinhornstraße sollten Sie nicht halten, um Ihre Kinder aussteigen zu lassen. Bitte nutzen Sie dafür Stellen, die etwas weiter von der Schule entfernt sind. Den Weg von diesen zur Schule und retour können die Kinder dann auf gesicherten Fußwegen zurücklegen.

Wenn Sie mit dem Auto fahren, achten Sie bitte besonders auf andere Kinder, die zu Fuß gehen und fahren Sie entsprechend vorsichtig.

Wir bitten auch beim Ausparken und bei Wendemanövern um besondere Vorsicht. Ihr Verhalten trägt maßgeblich zur Verbesserung der Verkehrssicherheit im Schulumfeld bei.

1



### Kreuzung Porscheallee/Seespitzstraße/Karl-Vogt-Straße:

Wenn du auf deinem Weg in die Schule die Karl-Vogt-Straße queren musst, so mache das am besten an der im Plan eingezeichneten Stelle. Hier siehst du nämlich gut in beide Richtungen.

### Wir sind für Sie da!

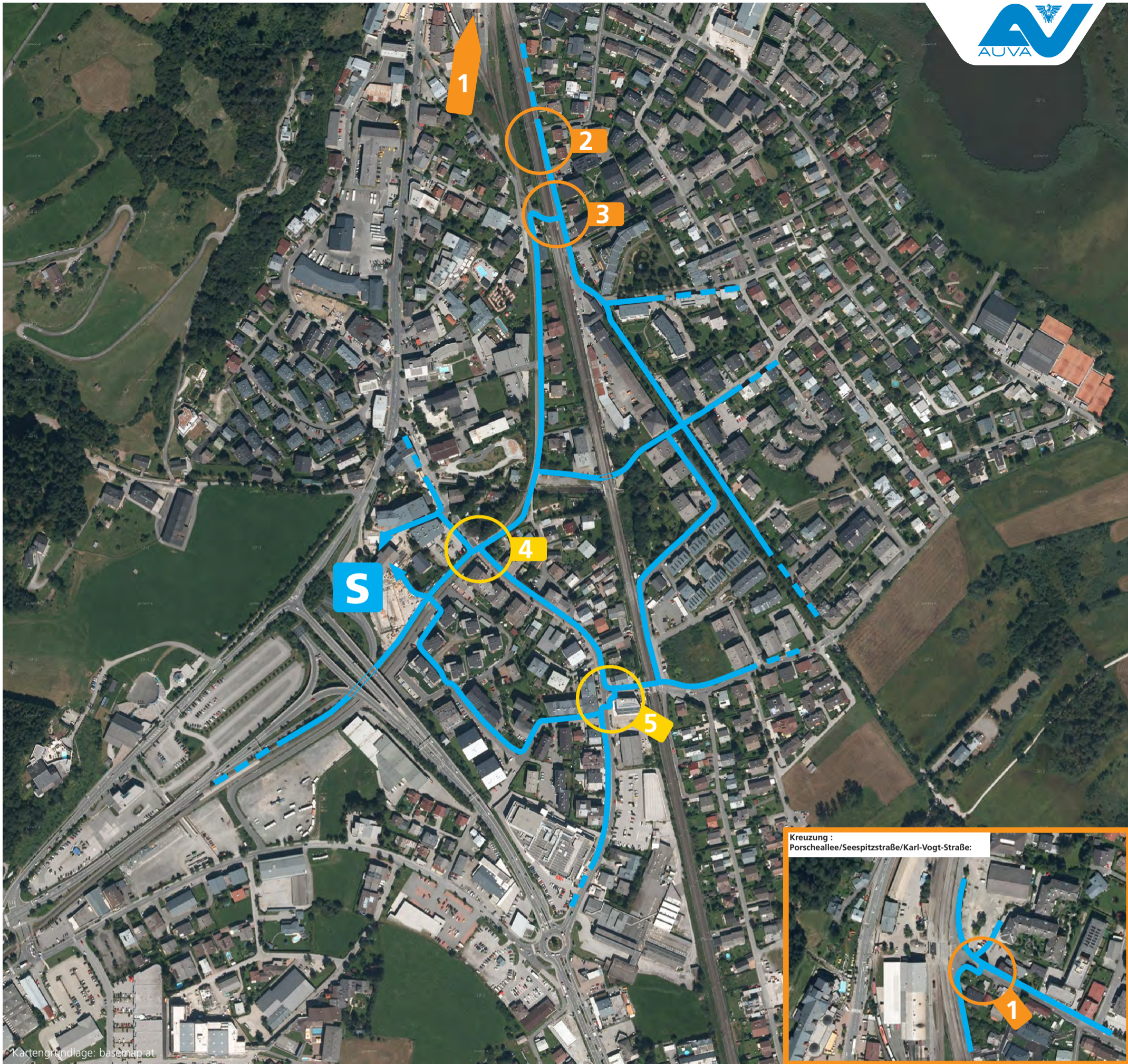


Bei der AUVA sind rund 1,4 Millionen Schüler/-innen, Studierende und Kindergartenkinder gesetzlich gegen Arbeitsunfälle und Berufskrankheiten versichert.

Prävention ist die vorrangige Kernaufgabe der AUVA. Die Unfallverhütung für Schüler/-innen verfolgt das Ziel, deren Sicherheitskompetenz zu stärken und sie mit altersgerechten Angeboten für sicheres Handeln zu sensibilisieren.

Die Präventionsangebote der AUVA sind grundsätzlich kostenlos und richten sich an die Pädagoginnen und Pädagogen verschiedenster Bildungseinrichtungen und – wie dieser Schulwegplan – an die Eltern der versicherten Schüler/-innen. Mehr Information: [www.auva.at/kindergarten](http://www.auva.at/kindergarten)  
[www.auva.at/schulmedien](http://www.auva.at/schulmedien)

[www.auva.at](http://www.auva.at)



Kartengrundlage: basemap.at

S

Schule

empfohlener Schulweg

Gefährliche Stellen:



Vorsicht  
erhöhte Vorsicht  
Gefahr! Querung vermeiden!



Stelle außerhalb der Karte

2



**Porscheallee:**

Der Gehsteig ist hier etwas schmal. Gehe so nah wie möglich am Zaun entlang, um möglichst viel Abstand zu vorbeifahrenden Fahrzeugen zu haben. Wenn ihr in der Gruppe unterwegs seid, geht hintereinander und drängelt nicht.

3



**Bahnübergang Porscheallee:**

Wenn du die Porscheallee queren möchtest, tue dies am Schutzweg. Stelle dich dazu am Straßenrand auf und schaue mehrmals in alle Richtungen, ob sich Fahrzeuge nähern. Gehe erst über die Straße, wenn keine Fahrzeuge kommen. Du darfst auch dann queren, wenn die Autos – aus beiden Richtungen – für dich angehalten haben.

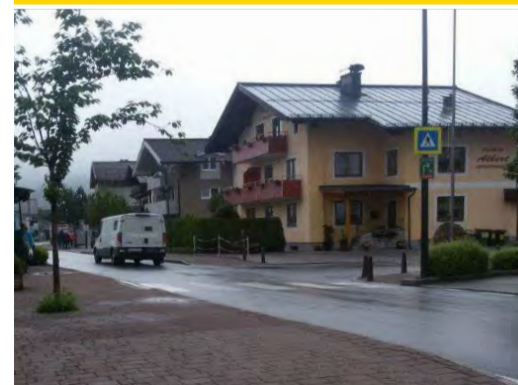
4



**Bahnübergang Kitzsteinhornstraße:**

Wenn du den Bahnübergang in der Kitzsteinhornstraße queren musst, sei besonders vorsichtig! Auch wenn das Ampelsignal nicht rot leuchtet, bleibe immer bei der weißen Haltelinie stehen. Schaue nach links und rechts und gehe erst dann los, wenn du dir ganz sicher bist, dass kein Zug kommt. Die Straße überquerst du am besten an der roten Markierung.

5



**Kreuzung Kitzsteinhornstraße mit Caspar-Vogl-Straße:**

Die Kitzsteinhornstraße darfst du nur am Zebrastreifen queren. Stelle dich am Fahrbahnrand auf und vergewissere dich, dass weder von links noch von rechts ein Fahrzeug kommt oder alle Fahrzeuge stehen geblieben sind. Erst dann darfst du den Zebrastreifen queren.

Kreuzung :  
Porscheallee/Seespitzstraße/Karl-Vogl-Straße:

