



Stand: April 2019



Weitere Informationen über Projekte, Aktionen, Medien und Modelle zum Thema Sicherheit und Gesundheit rund um die Schule finden Sie unter www.auva.at/sicherlernen.

Medieninhaber und Hersteller:
Allgemeine Unfallversicherungsanstalt, Adalbert-Stifter-Straße 65, 1200 Wien
Verlags- und Herstellungsort: Wien

Disclaimer: Dieser Schulwegplan wurde mit größter Sorgfalt erstellt. Er dient ausschließlich der Information und soll eine Entscheidungshilfe für die Erziehungsberechtigten zur Wahl des idealen Schulweges für ihr Kind darstellen. Die Verantwortung für die Auswahl des spezifischen Schulweges liegt jedoch bei den Erziehungsberechtigten selbst! Weder die AUVA noch das von der AUVA mit der Datenerhebung und Gestaltung dieses Schulwegplans beauftragte KFV (Kuratorium für Verkehrssicherheit) übernehmen eine Gewährleistung für die Richtigkeit, Aktualität, Qualität und Vollständigkeit der bereitgestellten Informationen. Die Nutzung des Schulwegplanes erfolgt auf eigene Verantwortung und Gefahr. Haftungsansprüche gleich welcher Art gegen das KFV oder die AUVA, die sich auf Schäden materieller oder ideeller Art beziehen, welche durch die Nutzung oder Nichtnutzung der dargebotenen Informationen etc. bzw. durch die Nutzung fehlerhafter und unvollständiger Informationen verursacht wurden, sind ausgeschlossen. Der Schulwegplan wurde mit Datenstand zum angegebenen Datum gestaltet. Spätere allfällige infrastrukturelle oder straßenräumliche Änderungen (wie z. B. neue Schutzwege, Baustellen oder Sperren) konnten somit nicht berücksichtigt werden. Ebenso legt das KFV Wert auf die Feststellung, dass die Auflistung der ausgewiesenen Gefahrenzonen als nicht abschließend zu betrachten ist. Sämtliche Inhalte sind urheberrechtlich geschützt. Vervielfältigungen gleich welcher Art sind nicht gestattet und strafbar. Davon ausgenommen sind einzelne Vervielfältigungen für den eigenen, privaten Gebrauch. Es gilt ausschließlich österreichisches Recht.

Schulwegplan VS Punzerstraße



www.auva.at

www.auva.at

Liebe Eltern!

Der Schulweg stellt in Bezug auf die Sicherheit ein besonderes Problemfeld dar. Gerade für Erstklasslerinnen und Erstklassler bedeutet dieser nicht nur einen Schritt in eine neue Welt, sondern auch die erstmalige Auseinandersetzung mit den Herausforderungen des Straßenverkehrs.

Die Allgemeine Unfallversicherungsanstalt (AUVA) bemüht sich daher Maßnahmen zu setzen, um Schulwege für Kinder sicherer zu machen. Eine Initiative ist dieser Schulwegplan, der mit Unterstützung der Stadtgemeinde Steyr entstand. Er soll Ihnen Hinweise geben, welche Wege zur Schule geeignet sind, wo es weitgehend empfehlenswerte Querungsstellen gibt und wo Kinder besonders vorsichtig sein müssen.

Basis dieses Plans sind die von den Eltern der Volksschule Punzerstraße genannten Problembereiche im Schulumfeld, welche zusätzlich der Stadt zur Prüfung von baulichen Verkehrssicherheitsmaßnahmen dienen sollen.

AUVA-Schulwegtipps

Bauliche und verkehrsregelnde Maßnahmen machen Schulwege sicherer! Aber auch Sie als Eltern sind gefordert: Durch konsequentes Verkehrstraining können Sie viel für die Sicherheit Ihres Kindes am Schulweg beitragen.

Schulweg üben!

Gehen Sie mit Ihrem Kind den Schulweg ab und erklären Sie ihm, warum es wo gefährlich ist und worauf es als Fußgängerin bzw. Fußgänger achten muss. Üben Sie problematische Stellen (siehe Schulwegplan) besonders gut. Beim nächsten Mal lassen Sie sich bereits von Ihrem Kind führen, das dabei über sein Verhalten spricht. So können Sie feststellen, ob es alles richtig verstanden hat und eventuell korrigierend eingreifen.



Regelmäßiges, gemeinsames Training ist wichtig!

Der erste Alleingang

Jedes Kind ist anders, jeder Schulweg ist anders. Deshalb gibt es auch keine fixe Altersangabe, wann man ein Kind alleine gehen lassen kann. Eine Faustregel gibt es auf alle Fälle: Üben Sie mit Ihrem Kind und begleiten Sie es so lange, bis Sie sicher sind, dass es zuverlässig alleine zurechtkommt.

Sehen und gesehen werden

Wichtig ist der Blickkontakt zwischen Kind und Kfz-Lenkerinnen bzw. -Lenkern: Diese können nur stehen bleiben, wenn sie das Kind auch tatsächlich gesehen haben. Ein Kind hingegen kann nur sicher queren, wenn es rechtzeitig erkennen kann, dass die Straße frei ist oder die Fahrzeuglenkerin bzw. der Fahrzeuglenker angehalten hat. Deshalb sollten Überquerungen bei unübersichtlichen Stellen, wie z. B. zwischen parkenden Autos und Sträuchern, vor Kurven und Kuppen vermieden werden.

Die Kür: Überqueren einer Fahrbahn

Möglichst einen sicheren Übergang suchen, selbst wenn ein Umweg eingeplant werden muss. Optimal sind Ampelanlagen, Sicherung durch Schulwegdienste, Mittelinseln, Fahrbahnerhöhungen, Gehsteigvorziehungen,

Zebrastreifen. Falls keine Querungshilfen vorhanden sind, gilt: Eine Querungsstelle wählen, die gute Sicht auf die Fahrbahn bietet. Immer am Gehsteigrand stehen bleiben. Erst gehen, wenn die Straße frei ist oder alle Autos – aus beiden Richtungen – angehalten haben.

Helle Kleidung sorgt für Sicherheit

Sorgen Sie dafür, dass Ihr Kind im Straßenverkehr rechtzeitig gesehen wird. Gerade im Herbst und Winter, wenn es in der Früh noch dunkel ist oder bei nebligem Wetter ist helle Kleidung von Vorteil. Noch besser wirken Reflektoren an Kleidung und Schultaschen – mit diesen können Kinder von Autofahrerinnen und -fahrern schon aus einer Entfernung von 130 Metern wahrgenommen werden.



Sicherheit durch Sichtbarkeit!

Vorwort

Der Schulweg ist oft der erste Weg, den Kinder alleine im Straßenverkehr zurücklegen müssen. Kinder sind die Schwächsten im Verkehr. Sie müssen erst die Fähigkeit entwickeln, Geschwindigkeit und Entfernung eines herannahenden Autos richtig einzuschätzen. Dieser Schulwegplan, entwickelt von der AUVA und dem Kuratorium für Verkehrssicherheit für die Volksschule Punzerstraße, hilft, das Risiko für Kinder auf dem Schulweg zu reduzieren. Herzlichen Dank an alle, die daran mitgearbeitet haben. Auf dem Plan sind die Gefahrenstellen markiert. Die Eltern bekommen den Schulwegplan schon bei der Schul-Einschreibung. Es ist also bis Schulbeginn ausreichend Zeit, mithilfe des Plans das richtige Verhalten auf dem Schulweg zu trainieren und so das Gefahrenpotenzial auf ein Minimum zu senken.
Stadt Steyr

S

Liebe Eltern!

Zahlreiche Kinder werden mit dem Auto zur Schule gebracht und wieder abgeholt. Dadurch entsteht viel Verkehr vor der Schule, der besonders die Kinder gefährdet, die zu Fuß zur Schule kommen. Vor allem die Kreuzung vor dem Schuleingang ist davon stark betroffen. Wir bitten Sie daher, liebe Eltern, Ihre Kinder nicht direkt bis vor das Schulgebäude zu fahren. Nützen Sie Stellen, die etwas weiter entfernt sind, wie die Kiss&Go-Zone in der Bertl-Konrad-Straße oder die Sammelpunkte der Schulwegbegleitung, wie im Plan eingezeichnet. Dort können Sie Ihre Kinder sicher aus- und einsteigen lassen. Auf dem Weg von dort zur Schule und zurück können die Kinder dann sichere Fußwege benutzen. Ihr richtiges und vorbildhaftes Verhalten hilft sehr, die Verkehrssicherheit rund um unsere Schule zu verbessern!

Wir sind für Sie da!

Bei der AUVA sind rund 4,8 Millionen Personen gesetzlich gegen Arbeitsunfälle und Berufskrankheiten versichert: 1,2 Millionen Arbeiterinnen und Arbeiter sowie 1,7 Millionen Angestellte und 0,5 Millionen Selbständige sowie 1,4 Millionen Schüler/-innen, Studierende und Kindergartenkinder.

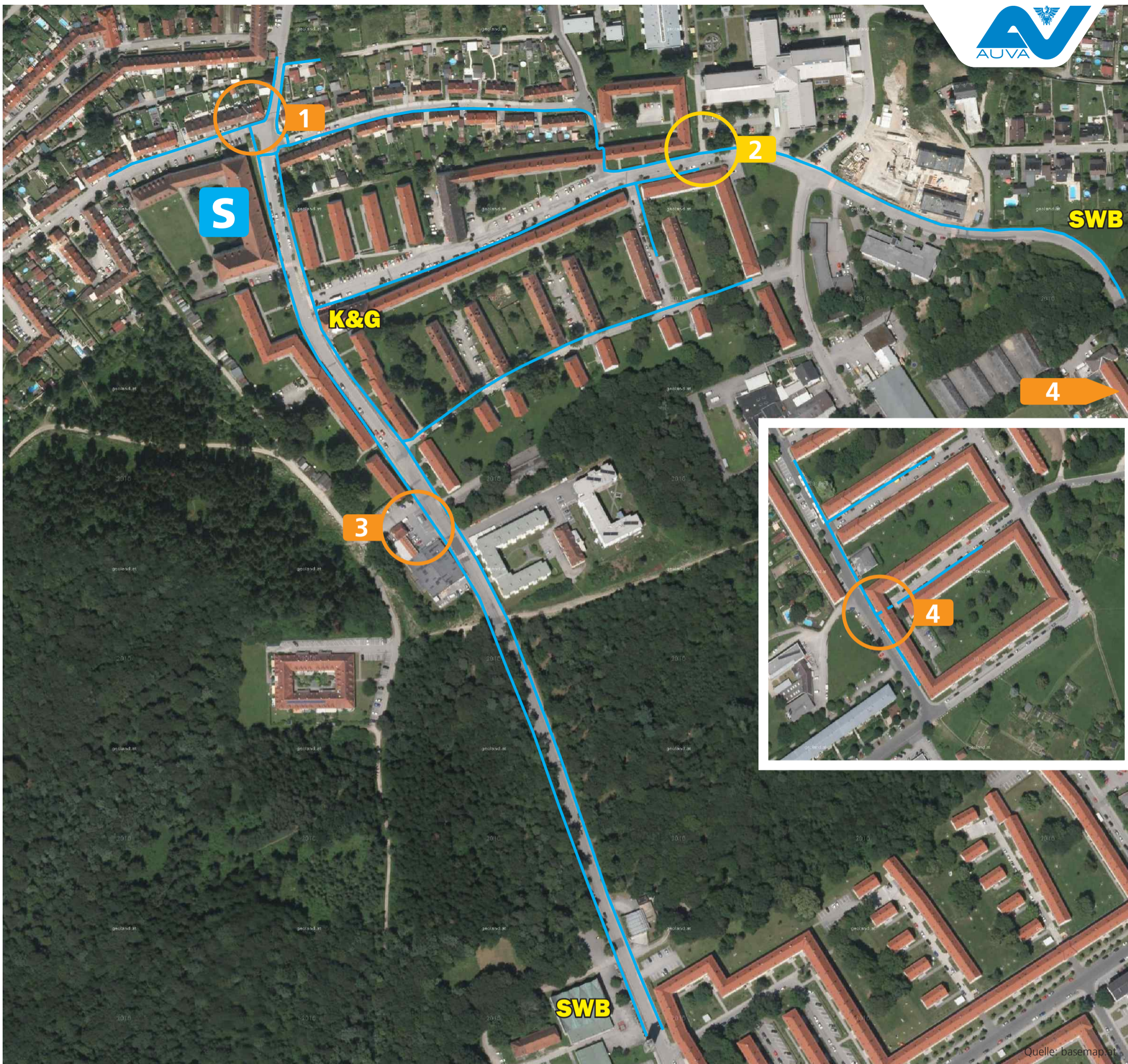
Prävention ist die vorrangige Kernaufgabe der AUVA, denn die Verhütung von Unfällen vermeidet Leid und senkt gleichzeitig die Kosten für die drei weiteren Unternehmensbereiche Heilbehandlung, Rehabilitation und finanzielle Entschädigung von Unfallopfern am wirksamsten. Die Unfallverhütung für Schülerinnen und Schüler verfolgt das Ziel, deren Sicherheitskompetenz zu stärken und sie mit altersgerechten Angeboten für sicheres Handeln zu sensibilisieren.

Die Präventionsangebote der AUVA sind grundsätzlich kostenlos. Sie richten sich vorrangig an die Pädagoginnen und Pädagogen der verschiedensten Bildungseinrichtungen und - wie dieser Schulwegplan - an die Eltern der versicherten Schülerinnen und Schüler. Mehr Information darüber finden Sie unter

www.auva.at/kindergarten
www.auva.at/schulmedien



www.auva.at



S

Schule

empfohlener Schulweg

Gefährliche Stellen:



Vorsicht
erhöhte Vorsicht
Gefahr! Querung vermeiden!



Stelle außerhalb der Karte

SWB

Treffpunkt Schulwegbegleitung

K&G

Kiss&Go-Zone

1



Sepp-Ahrer-Straße:

Hier ist morgens und mittags immer sehr viel los. Vor allem an der Kreuzung mit der Karl-Punzer-Straße wenden viele Fahrzeuge. Sei vor dem Überqueren der Straße in Richtung Schule und zurück besonders aufmerksam. Stelle dich gut sichtbar am Gehsteigrand auf und warte, bis keine Autos kommen oder alle Autos angehalten haben.

2



Bertl-Konrad-Straße / Zufahrt Altenheim:

Wenn du beim Altenheim vorbeikommst, pass an der Grundstückszufahrt gut auf. Hier fahren manchmal Autos hinein oder kommen heraus. Sie fahren dabei über den Gehsteig und du kannst leicht übersehen werden. Bleibe lieber stehen, wenn du nicht sicher bist, ob dich die Autofahrerinnen oder Autofahrer gesehen haben.

3



Haltestelle Karl-Punzer-Straße:

Bei der Bushaltestelle und dem Supermarkt-Parkplatz herrscht immer sehr viel Verkehr. Sei hier besonders vorsichtig, denn die Autos kreuzen beim Zu- und Abfahren zum Parkplatz deinen Weg. Bevor du die Zufahrten überquerst, schau genau, ob Fahrzeuge kommen. Gehe erst weiter, wenn du sicher bist, dass kein Auto kommt oder alle Autos angehalten haben.

4



Beethovengasse:

Von der Beethovengasse führt dich der Weg durch einen Torbogen in die Leharstraße. Die Sicht auf den Verkehr ist dort nicht sehr gut und es gibt es keinen Gehsteig im Durchgang. Sei aufmerksam und schau mehrmals nach allen Seiten, bevor du hindurchgehst. Warte lieber, wenn du nicht sicher bist, ob dich die Lenkerinnen oder Lenker gesehen haben.